

51°40'20.38"W 51°36'20.66"W 51°32'20.95"W 51°28'21.23"W 51°24'21.51"W 51°20'21.80"W

23°54'18.40"S

23°56'18.11"S

24°2'17.83"S

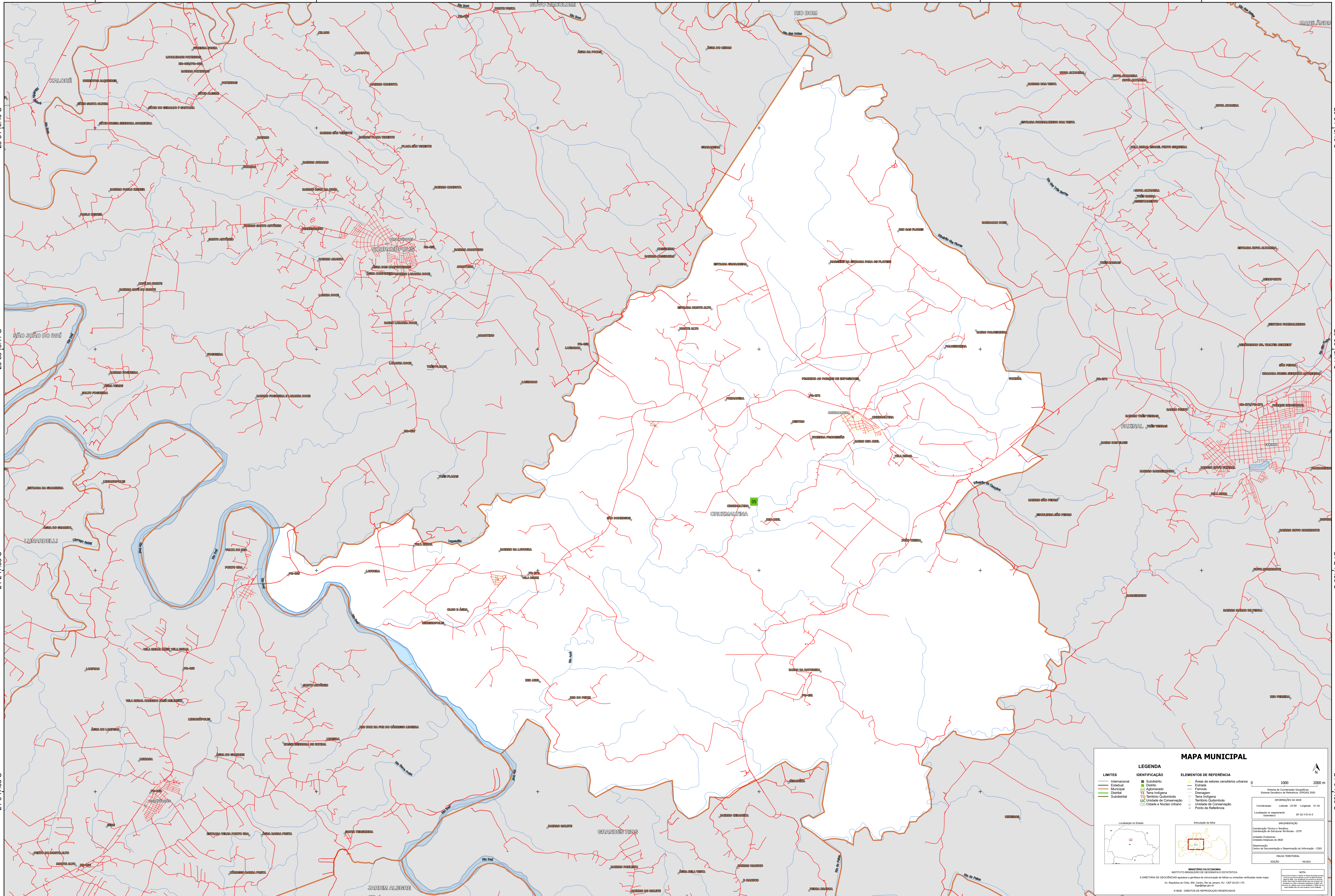
24°6'17.55"S

23°54'18.40"S

23°56'18.11"S

24°2'17.83"S

24°6'17.55"S



MAPA MUNICIPAL

LIMITES	IDENTIFICAÇÃO	ELEMENTOS DE REFERÊNCIA
Internacional	Subdistrito	Áreas de setores censitários urbanos
Estadual	Distrito	Estrada
Municipal	Adm. Aterro	Ferrovia
Distrital	Terra Indígena	Drenagem
Subdistrital	Território Quilombola	Território Quilombola
	Unidade de Conservação	Unidade de Conservação
	Cidade e Núcleo Urbano	Ponto de Referência

LEGENDA

LIMITES

- Internacional
- Estadual
- Municipal
- Distrital
- Subdistrital

IDENTIFICAÇÃO

- Subdistrito
- Distrito
- Adm. Aterro
- Terra Indígena
- Território Quilombola
- Unidade de Conservação
- Cidade e Núcleo Urbano

ELEMENTOS DE REFERÊNCIA

- Áreas de setores censitários urbanos
- Estrada
- Ferrovia
- Drenagem
- Território Quilombola
- Unidade de Conservação
- Ponto de Referência

2000 m

Sistema de Coordenadas Geográficas
Datum: SERRA PASADOUZ
Proj.: UTM
Fuso: 22S
Escala: 1:50000

Coordenadas: Lat: -23.938333 Long: -51.441667

Localização no mapa: IBGE

Localização no Estado

Articulação da rede

IBGE - INSTITUTO BRASILEIRO DE GEOGRAFIA E ESTATÍSTICA
A DIRETORIA DE DESENVOLVIMENTO TÉCNICO E GERAL DA COLEÇÃO DE MAPAS E CARTAS DO IBGE
Av. República do Chile, 900, Curitiba, PR - CEP 81255-150
© IBGE - DIREITOS DE REPRODUÇÃO RESERVADOS

51°40'20.38"W 51°36'20.66"W 51°32'20.95"W 51°28'21.23"W 51°24'21.51"W 51°20'21.80"W