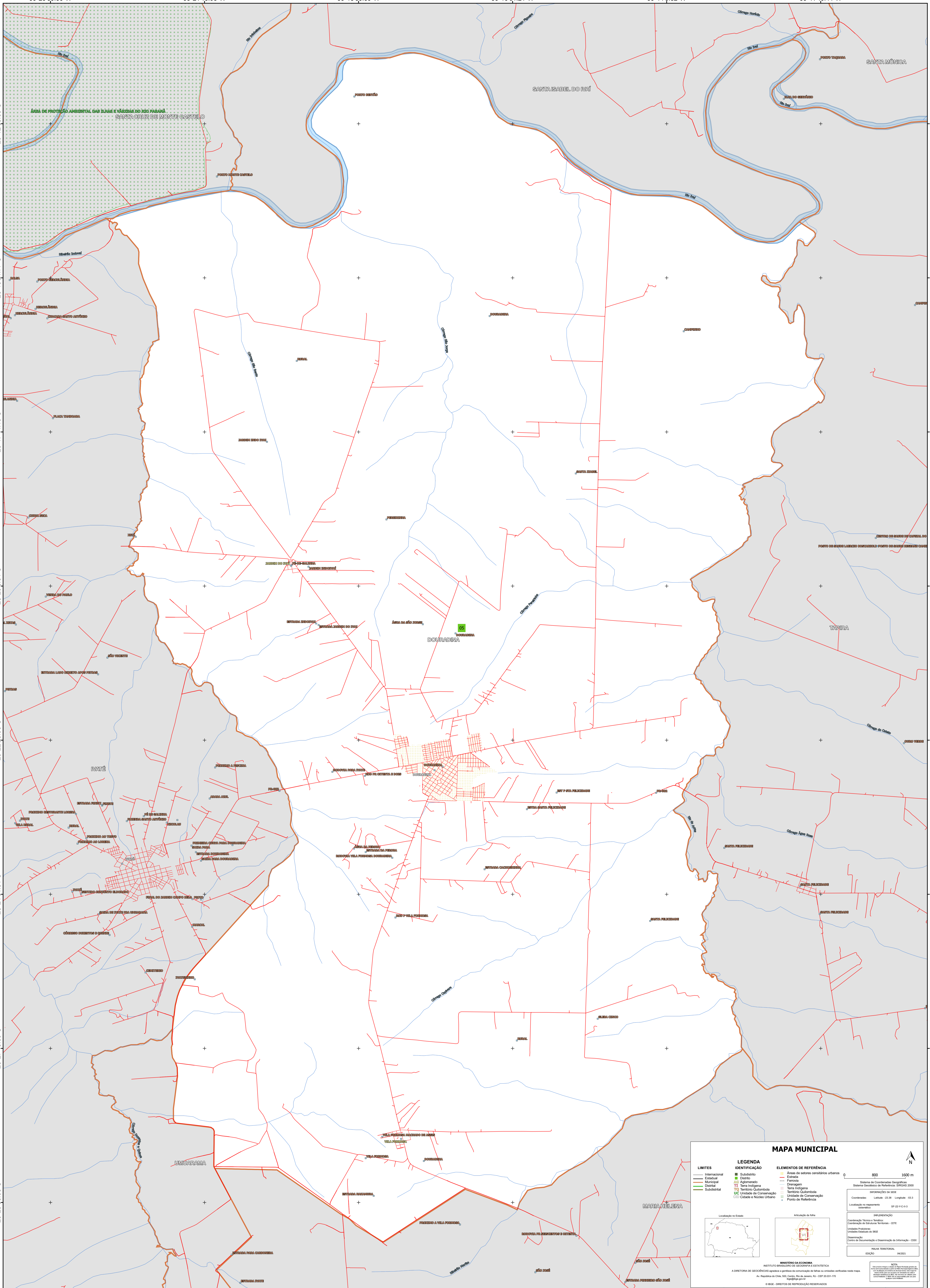


53°23'38.36"W 53°21'15.98"W 53°18'53.59"W 53°16'31.21"W 53°14'8.82"W 53°11'46.44"W

23°12'59.39"S
23°15'21.77"S
23°17'44.16"S
23°20'06.54"S
23°22'28.93"S
23°24'51.31"S
23°27'13.69"S
23°29'36.08"S

23°12'59.39"S
23°15'21.77"S
23°17'44.16"S
23°20'06.54"S
23°22'28.93"S
23°24'51.31"S
23°27'13.69"S
23°29'36.08"S



MAPA MUNICIPAL

LIMITES	LEGENDA	ELEMENTOS DE REFERÊNCIA	0 800 1600 m
— Internacional — Estadual — Municipal — Distrital — Submunicipal	■ Subdistrito ■ Distrito ■ Aglomeração ■ Terra Indígena ■ Território Quilombola ■ UC Unidade de Conservação ■ Cidades e Núcleos Urbanos	■ Áreas de setores censitários urbanos — Estrada — Ferrovia — Drenagem — Terra Indígena — Território Quilombola — Unidade de Conservação — Cidades e Núcleos Urbanos	
Localização no Estado		Ativação da rede	
MINISTÉRIO DA ECONOMIA INSTITUTO BRASILEIRO DE GEOGRAFIA E ESTATÍSTICA A DIRETORIA DE GEOCIÊNCIAS aprova e publica a generalização de linha de unidades verificadas neste mapa. Av. República do Chile, 500, Centro, Rio de Janeiro, RJ - CEP 20.031-170 IBGE - DIREITOS DE REPRODUÇÃO RESERVADOS			

53°23'38.36"W 53°21'15.98"W 53°18'53.59"W 53°16'31.21"W 53°14'8.82"W 53°11'46.44"W