

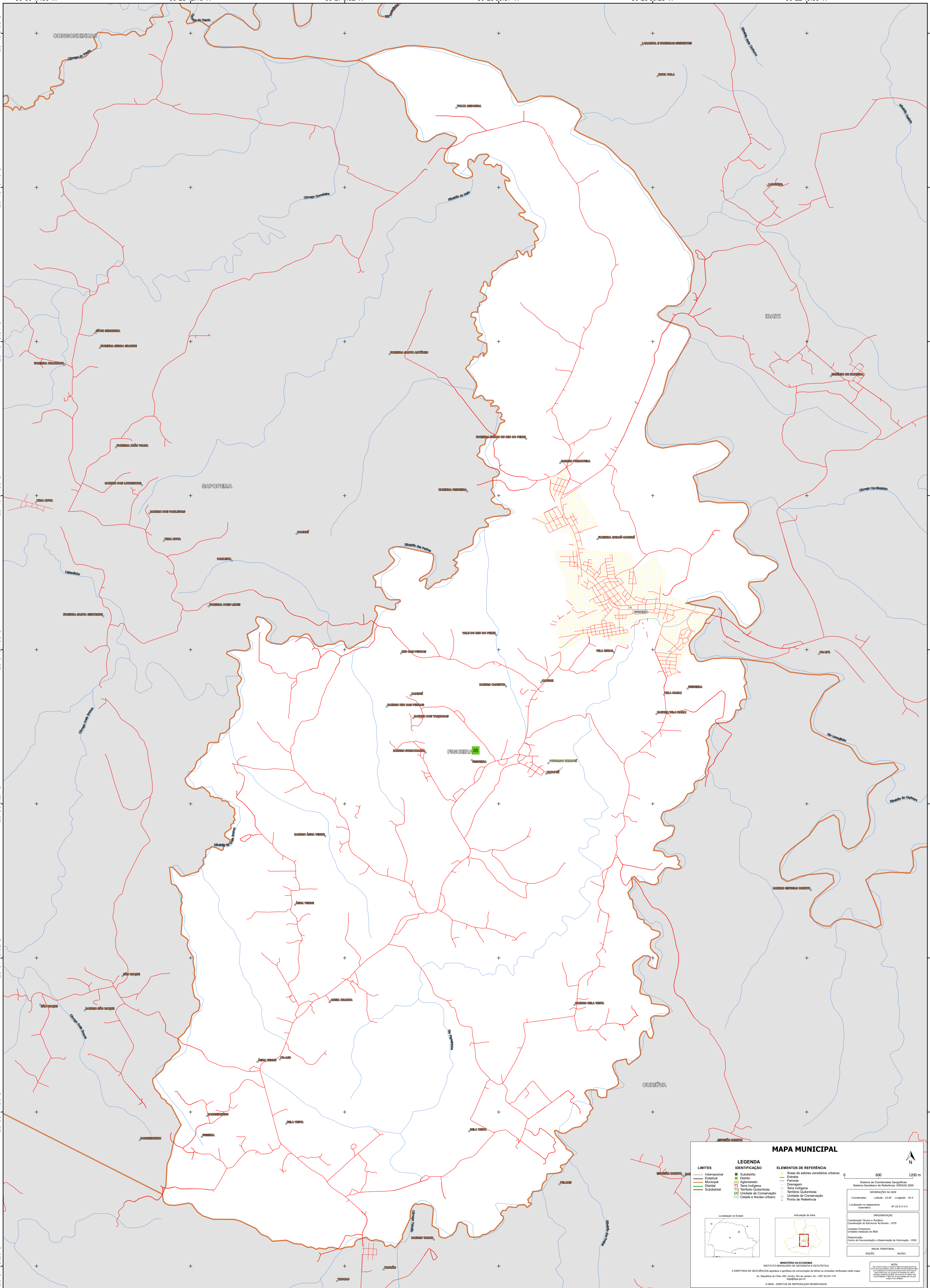
50°30'17.80"W 50°28'42.16"W 50°27'6.52"W 50°25'30.87"W 50°23'55.23"W 50°22'19.59"W

23°45'5.06"S 23°46'40.70"S 23°48'16.34"S 23°49'51.99"S 23°51'27.63"S 23°53'3.27"S 23°54'38.92"S 23°56'14.56"S 23°57'50.20"S

50°30'17.80"W 50°28'42.16"W 50°27'6.52"W 50°25'30.87"W 50°23'55.23"W 50°22'19.59"W

23°45'5.06"S
23°46'40.70"S
23°48'16.34"S
23°49'51.99"S
23°51'27.63"S
23°53'3.27"S
23°54'38.92"S
23°56'14.56"S
23°57'50.20"S

23°45'5.06"S
23°46'40.70"S
23°48'16.34"S
23°49'51.99"S
23°51'27.63"S
23°53'3.27"S
23°54'38.92"S
23°56'14.56"S
23°57'50.20"S



MAPA MUNICIPAL

LIMITES	LEGENDA	ELEMENTOS DE REFERÊNCIA
— Internacional — Estadual — Municipal — Distrital — Subdistrital	■ Subdistrito ■ Distrito ■ Aglomerado ■ Terra Indígena ■ Território Quilombola ■ UC Unidade de Conservação ■ Cidades e Núcleos Urbanos	■ Áreas de setores censitários urbanos — Estrada — Ferrovia — Estragem — Terra Indígena — Território Quilombola — Unidade de Conservação — Pontos de Referência

0 600 1200 m

Sistema de Coordenadas Geográficas
Sistema Geodésico de Referência: SIBRACIS 2000
Coordenadas: UTM
Projeção: UTM
Datum: SAD 69
Escala: 1:50.000
Data: 09/2011

MINISTÉRIO DA ECONOMIA
INSTITUTO BRASILEIRO DE GEOGRAFIA E ESTATÍSTICA
A DIRETORIA DE GEOCIÊNCIAS aprova e publica a organização de tabelas de unidades utilizadas neste mapa.
Av. República de Chile, 50, Caju, Rio de Janeiro, RJ - CEP 20531-170
IBGE - DIREITOS DE REPRODUÇÃO RESERVADOS