

52°10'16.03"W

52°6'36.61"W

52°2'57.20"W

51°59'17.79"W

51°55'38.38"W

51°51'58.97"W

24°55'39.20"S

24°59'18.61"S

25°2'58.02"S

25°6'37.43"S

25°10'16.84"S

25°13'56.26"S

25°17'35.67"S

25°21'15.08"S

24°55'39.20"S

24°59'18.61"S

25°2'58.02"S

25°6'37.43"S

25°10'16.84"S

25°13'56.26"S

25°17'35.67"S

25°21'15.08"S

52°10'16.03"W

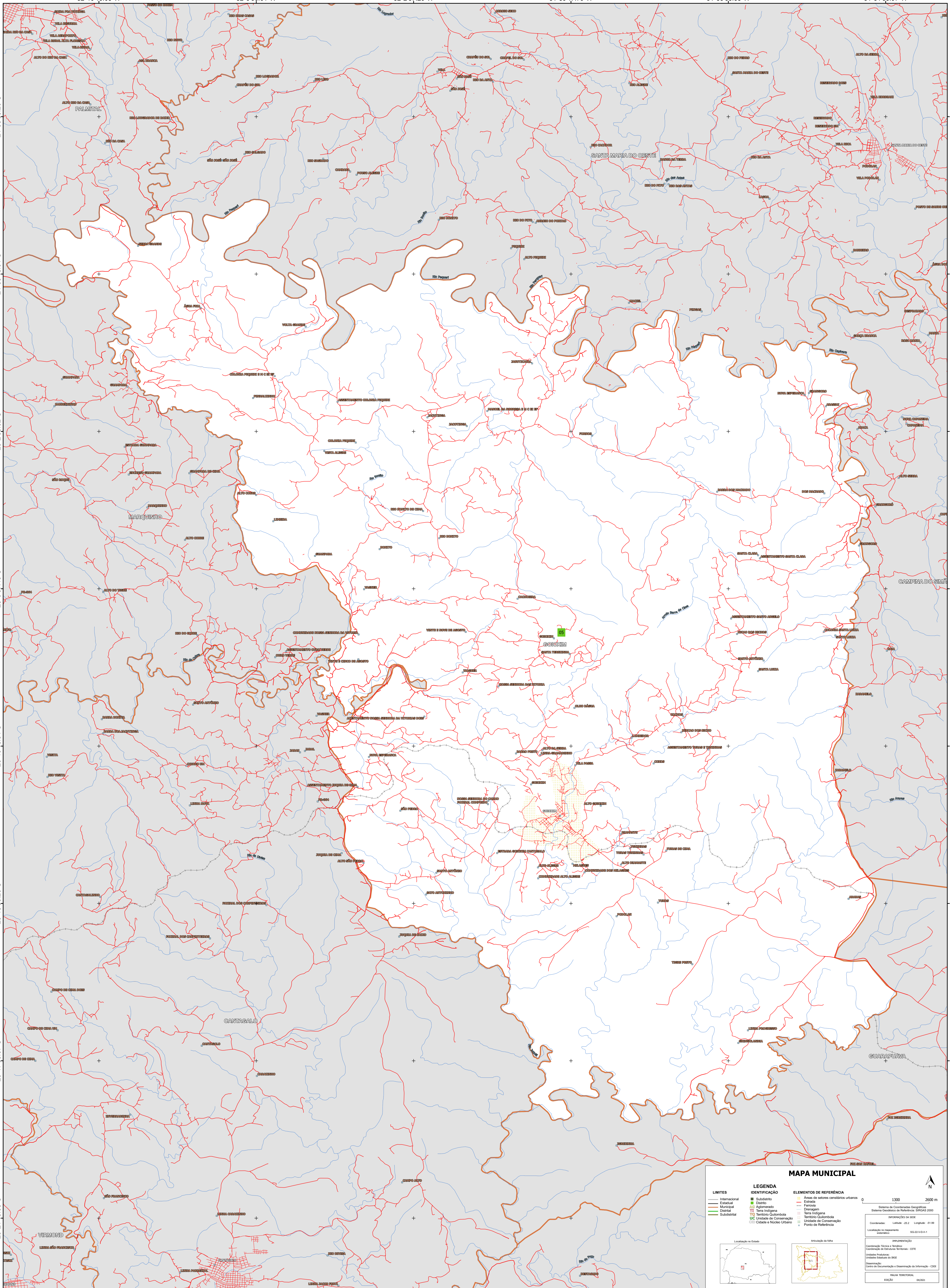
52°6'36.61"W

52°2'57.20"W

51°59'17.79"W

51°55'38.38"W

51°51'58.97"W



### MAPA MUNICIPAL

LEGENDA	
<b>LIMITES</b>	<b>IDENTIFICAÇÃO</b>
— Internacional	■ Subdistrito
— Estadual	■ Distrito
— Municipal	■ Aglomeração
— Distrital	■ Terra Indígena
— Subdistrital	■ Território Quilombola
	■ UC Unidade de Conservação
	■ Cidade e Núcleo Urbano
	■ Área de setores censitários urbanos
	— Estrada
	— Ferrovia
	— Drenagem
	— Terra Indígena
	— Território Quilombola
	— Unidade de Conservação
	— Cidade e Núcleo Urbano
	— Ponto de Referência

**ELEMENTOS DE REFERÊNCIA**

0 1300 2600 m

Sistema de Coordenadas Geográficas  
Sistema Geodésico de Referência: SBRAS 2000  
Projeção: UTM  
Datum: SAD 69  
Escala: 1:50.000

Coordenadas: Lado: 25.2 Longitude: -51.99  
Localização no repartimento  
Sistemático: 950229041

**IMPLEMENTAÇÃO**

Coordenação Técnica e Gerência:  
Coordenação de Estatísticas Territoriais - CETE  
Instituto Brasileiro de Geografia e Estatística - IBGE  
Coordenação de Estatísticas do IBGE

Coordenação:  
Centro de Inovação e Desenvolvimento de Informação - CIDI

**MAPA TERRITORIAL**  
EDICAO: 943201

**NOTA:**  
Este mapa foi elaborado a partir de dados fornecidos pelo IBGE e pode conter erros de digitação ou de transcrição. O IBGE não se responsabiliza por danos ou prejuízos decorrentes do uso deste mapa.

MINISTÉRIO DA ECONOMIA  
INSTITUTO BRASILEIRO DE GEOGRAFIA E ESTATÍSTICA  
A DIRETORIA DE GEOCIÊNCIAS apóia e gerencia a produção de cartografia de base de dados geográficos do IBGE.  
Av. República de Chile, 500, Centro, Rio de Janeiro, RJ - CEP 20531-170  
Telefone: 51  
© IBGE - DIREITOS DE REPRODUÇÃO RESERVADOS