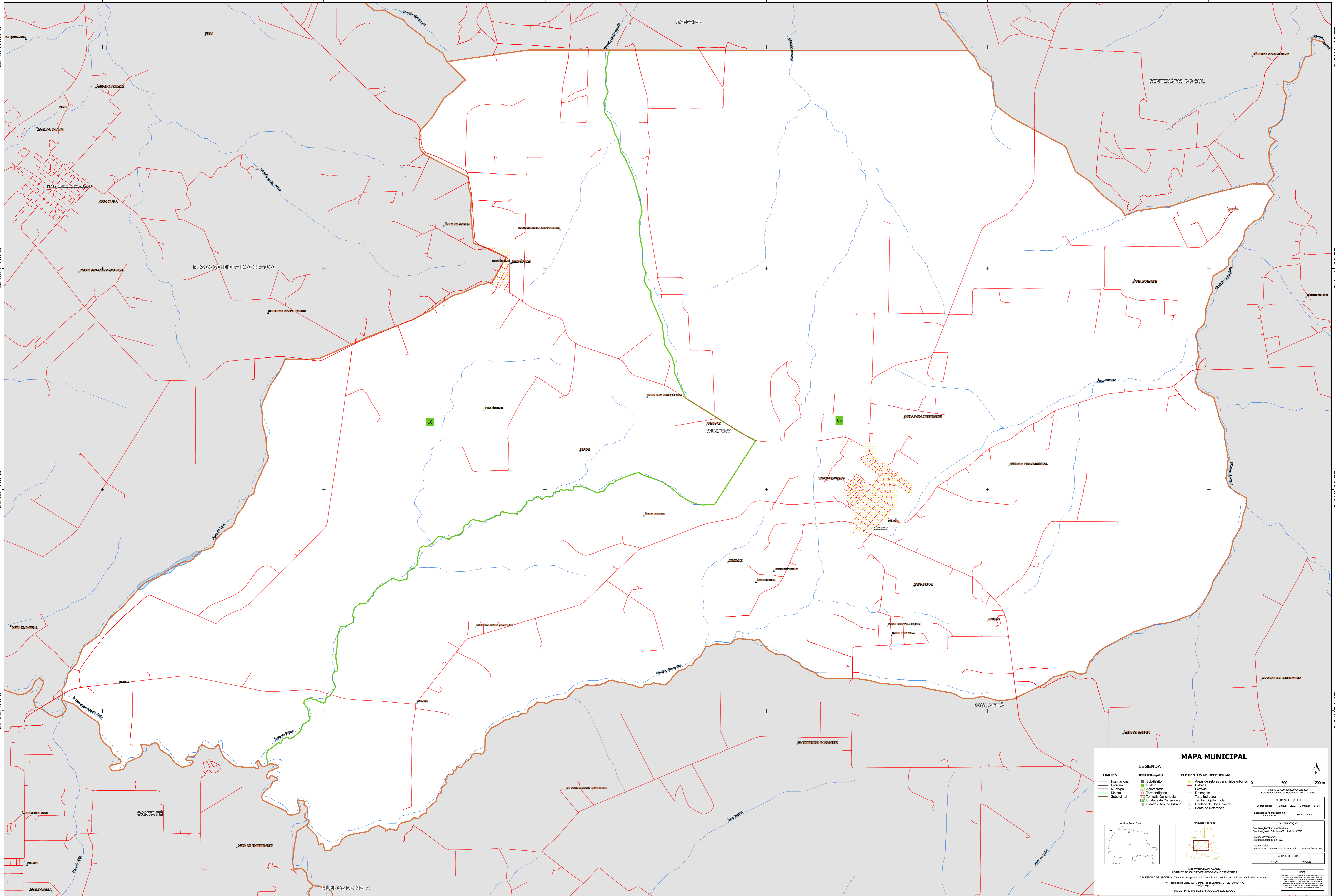


51°47'14.11"W      51°44'50.81"W      51°42'27.51"W      51°40'4.21"W      51°37'40.90"W      51°35'17.60"W

22°53'17.86"S  
22°55'41.16"S  
22°58'4.46"S  
23°02'7.76"S

22°53'17.86"S  
22°55'41.16"S  
22°58'4.46"S  
23°02'7.76"S



### MAPA MUNICIPAL

LIMITES	IDENTIFICAÇÃO	ELEMENTOS DE REFERÊNCIA
Internacional	Subdistrito	Áreas de setores censitários urbanos
Estadual	Distrito	Estrada
Municipal	Adjornamento	Ferrovias
Distrital	Terra Indígena	Drenagem
Sociedade	Território Quilombola	Terra Indígena
	Unidade de Conservação	Território Quilombola
	Cidade e Núcleo Urbano	Unidade de Conservação
		Ponto de Referência

**LEGENDA**

**LIMITES**

- Internacional
- Estadual
- Municipal
- Distrital
- Sociedade

**IDENTIFICAÇÃO**

- Subdistrito
- Distrito
- Adjornamento
- Terra Indígena
- Território Quilombola
- Unidade de Conservação
- Cidade e Núcleo Urbano

**ELEMENTOS DE REFERÊNCIA**

- Áreas de setores censitários urbanos
- Estrada
- Ferrovias
- Drenagem
- Terra Indígena
- Território Quilombola
- Unidade de Conservação
- Ponto de Referência

**MINISTÉRIO DA ECONOMIA**  
INSTITUTO BRASILEIRO DE GEOGRAFIA E ESTATÍSTICA  
A DIRETORIA DE GEOLOGIA, GEOPÉLIS E GEOTECNIA  
A Diretoria de Geologia, Geopélis e Geotécnica é responsável pela elaboração e atualização deste mapa.  
Av. República do Chile, 505, Curitiba, PR - CEP 81251-110  
IBGE - DIRETORIO DE REPRODUÇÃO RESERVADOS

**NOTA:**  
Este mapa foi elaborado com base em dados fornecidos pelos municípios e não representa o IBGE em qualquer hipótese.  
O IBGE não se responsabiliza por danos ou prejuízos decorrentes do uso deste mapa.

**COORDENADAS**  
Coordenada Geográfica: 22°58'4.46"S  
Coordenada UTM: 22S  
Coordenada de Referência: SRTM 2010  
Sistema de Referência: SRTM 2010  
Projecção: UTM  
Datum: SRTM 2010  
Escala: 1:50.000  
Edição: 02/2011

**LOCALIZAÇÃO**  
Localização no Estado:

**ARTICULAÇÃO DA REDE**  
Articulação da rede:

51°47'14.11"W      51°44'50.81"W      51°42'27.51"W      51°40'4.21"W      51°37'40.90"W      51°35'17.60"W