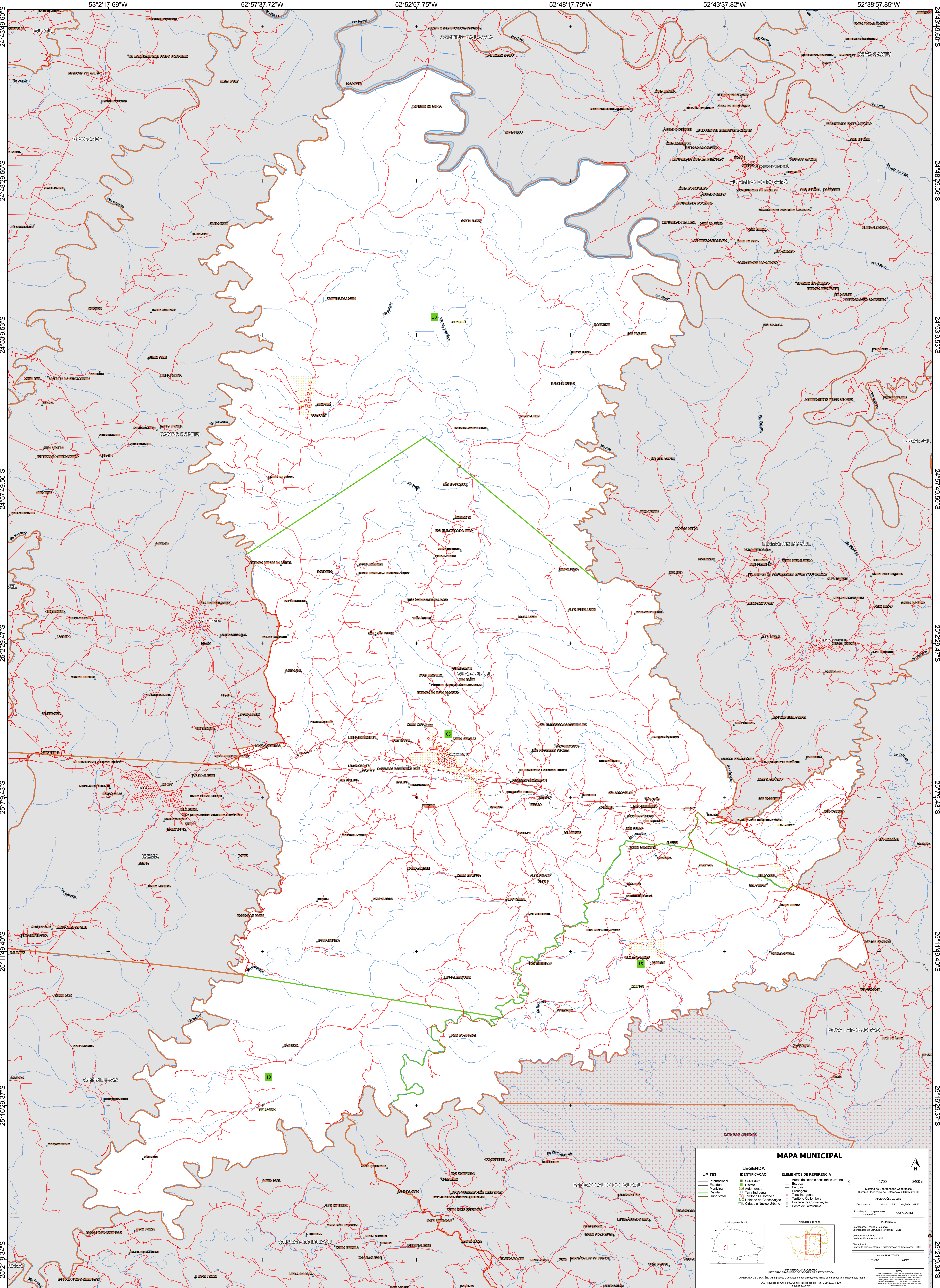


53°21'17.69"W      52°57'37.72"W      52°52'57.75"W      52°48'17.79"W      52°43'37.82"W      52°38'57.85"W



24°43'49.60"S  
24°48'29.56"S  
24°53'9.53"S  
24°57'49.50"S  
25°02'29.47"S  
25°07'9.43"S  
25°11'49.40"S  
25°16'29.37"S  
25°21'9.34"S

24°43'49.60"S  
24°48'29.56"S  
24°53'9.53"S  
24°57'49.50"S  
25°02'29.47"S  
25°07'9.43"S  
25°11'49.40"S  
25°16'29.37"S  
25°21'9.34"S

### MAPA MUNICIPAL

LEGENDA	
<b>LIMITES</b>	<b>IDENTIFICAÇÃO</b>
— Internacional	■ Subdistrito
— Estadual	■ Distrito
— Municipal	■ Aglomerado
— Ferrovia	■ Terra Indígena
— Estrada	■ Território Quilombola
— Subdistrital	■ Unidade de Conservação
	■ Canteiro e Núcleo Urbano
	■ Ponto de Referência

**ELEMENTOS DE REFERÊNCIA**

- Área de setores censitários urbanos
- Ferrovias
- Estradas
- Terra Indígena
- Território Quilombola
- Unidade de Conservação
- Canteiro e Núcleo Urbano
- Ponto de Referência

0 1700 3400 m

Sistema de Coordenadas Geográficas  
Datum Geodésico de Brasília - SIBRAS 2000  
Projeção: UTM  
Datum: SIBRAS 2000  
Coordenadas: Lat: -25.1 Longitude: -52.87  
Localização no mapa: 50.23 x 0.1

Coordenação Técnica e Técnica: Coordenação de Estatísticas Territoriais - CETE  
Instituto Brasileiro de Geografia e Estatística - IBGE  
Elaboração: Centro de Estatística e Geografia de Informação - CEGE  
MÁSCULA TERRESTRAL: 963033  
Escala: 1:50.000

Ministério da Economia  
INSTITUTO BRASILEIRO DE GEOGRAFIA E ESTATÍSTICA  
A DIRETORIA DE GEOCIÊNCIAS agrada e publica de conservação de todos os direitos reservados neste mapa.  
Av. República do Chile, 561, Centro, Rio de Janeiro, RJ - CEP 20.031-170  
Telefone: 51  
© IBGE. DIREITOS DE REPRODUÇÃO RESERVADOS