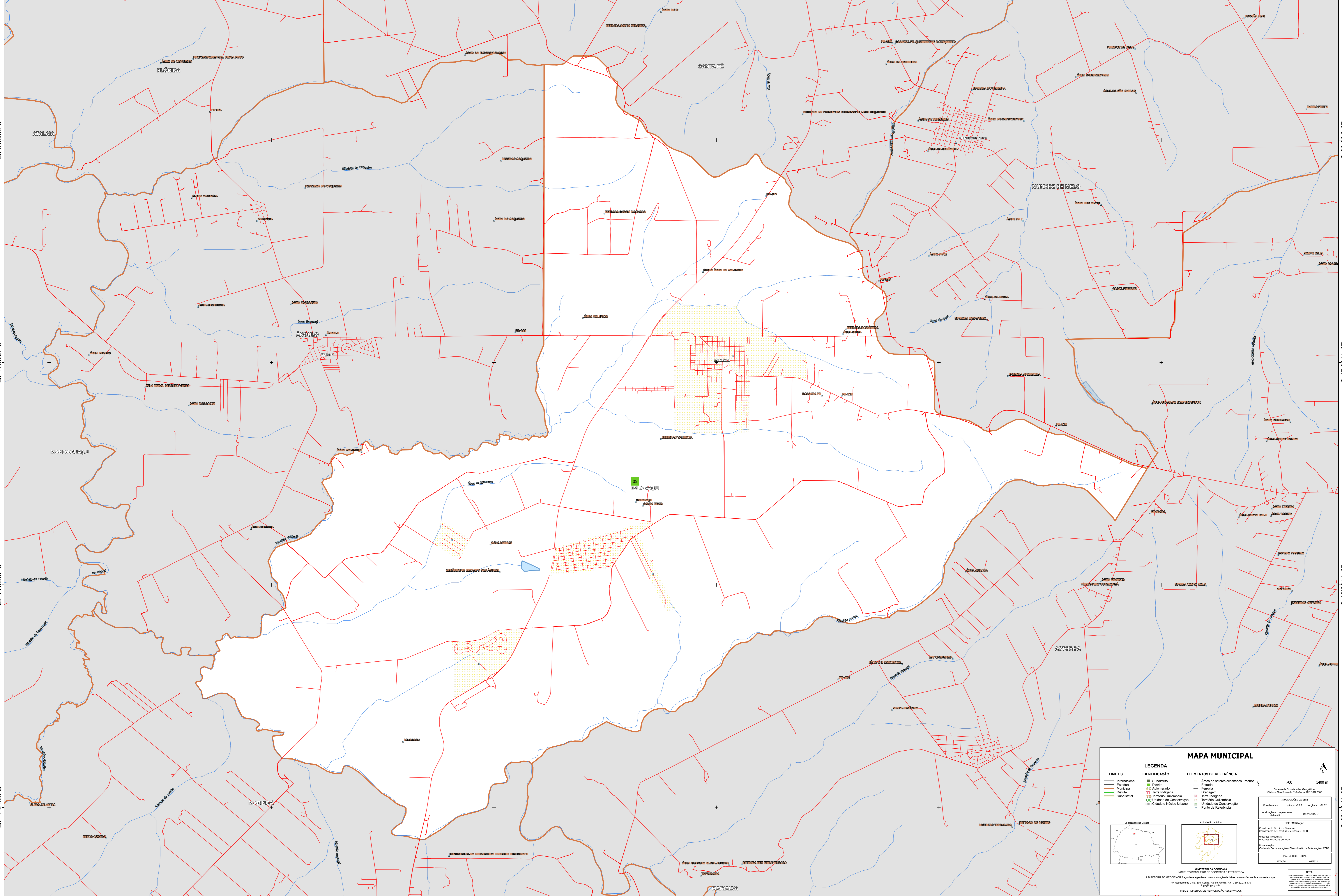


51°58'31.99"W 51°55'34.29"W 51°52'36.60"W 51°49'38.90"W 51°46'41.21"W 51°43'43.51"W



51°58'31.99"W 51°55'34.29"W 51°52'36.60"W 51°49'38.90"W 51°46'41.21"W 51°43'43.51"W

23°8'58.58"S
23°11'56.27"S
23°14'53.97"S
23°17'51.66"S

23°8'58.58"S
23°11'56.27"S
23°14'53.97"S
23°17'51.66"S

MAPA MUNICIPAL

LIMITES	LEGENDA	ELEMENTOS DE REFERÊNCIA
Internacional	Subdistrito	Áreas de setores censitários urbanos
Estadual	Distrito	Estrada
Municipal	Adoção	Ferrovias
Distrital	Terra Indígena	Drenagem
Subdistrital	Território Quilombola	Terra Indígena
	Unidade de Conservação	Território Quilombola
	Cidade e Núcleo Urbano	Unidade de Conservação
		Ponto de Referência

MINISTÉRIO DA ECONOMIA
INSTITUTO BRASILEIRO DE GEOGRAFIA E ESTATÍSTICA
A DIRETORIA DE GEOLOGIA, GEOPÉDIA E GEOTECNIA é responsável pela produção de mapas e cartografia geográfica em escala nacional.
Av. República do Chile, 105, Centro, Rio de Janeiro, RJ - CEP 20031-110
© IBGE - DIREITOS DE REPRODUÇÃO RESERVADOS

Coordenadas: UTM - 22Q - 98E - 18E
Localização no mapa: 51° 22' W - 23° 11' S

IMPRESSÃO
Coordenação Técnica e Editorial: Coordenação de Estatísticas Territoriais - CETE
Unidade Produtora: Instituto Brasileiro de Geografia e Estatística - IBGE
Distribuição: Centro de Documentação e Disseminação de Informação - CDDI
MAPA TERRITORIAL
EDIÇÃO: 06/2011