

50°47'19.60"W

50°43'15.49"W

50°39'11.38"W

50°35'7.27"W

50°31'3.16"W

50°26'59.04"W

24°57'13.08"S

25°11'7.19"S

25°21'30.30"S

25°29'25.41"S

25°32'29.52"S

25°37'33.63"S

25°41'37.75"S

25°45'41.86"S

25°49'45.97"S

24°57'13.08"S

25°11'7.19"S

25°21'30.30"S

25°29'25.41"S

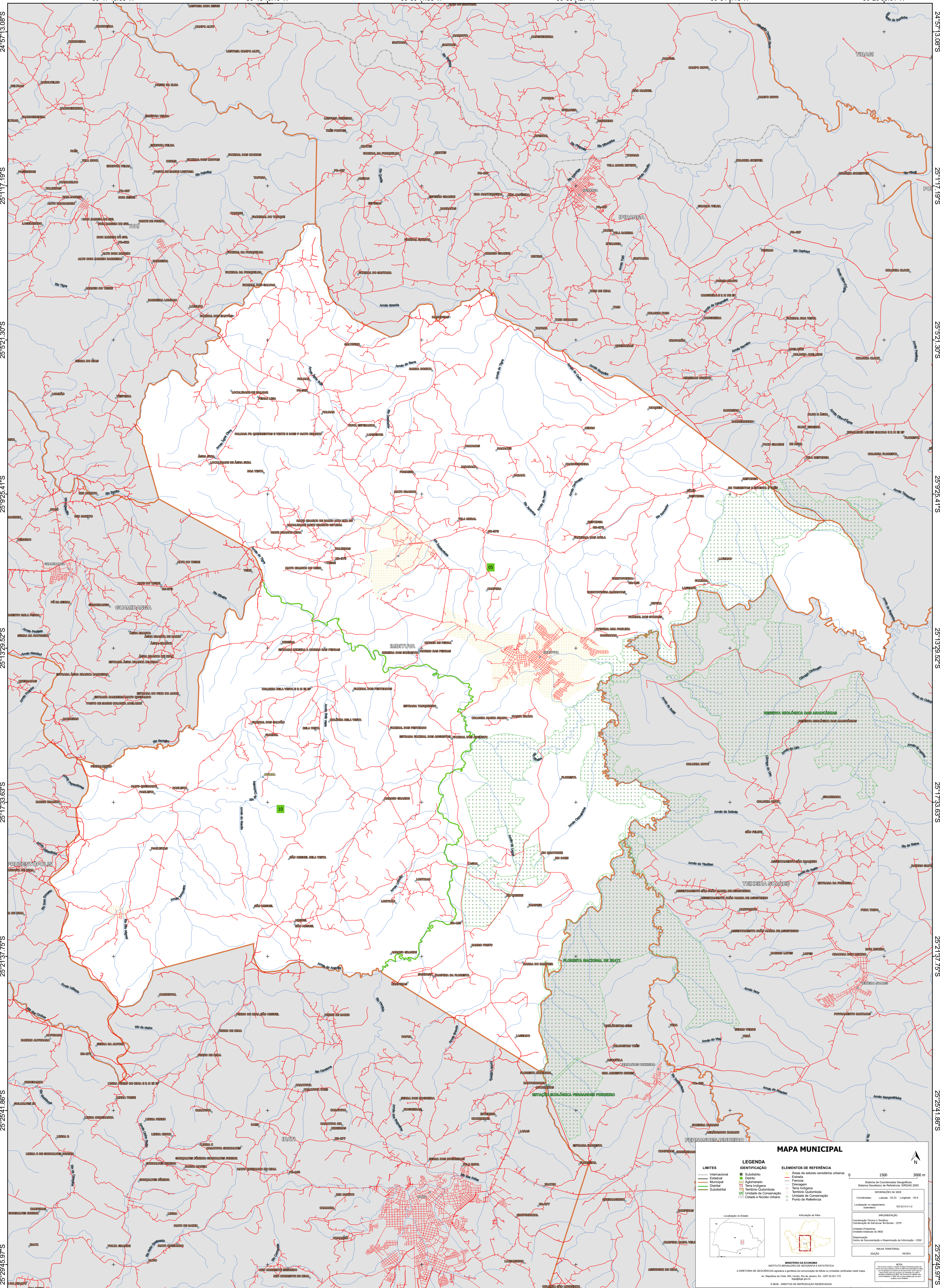
25°32'29.52"S

25°37'33.63"S

25°41'37.75"S

25°45'41.86"S

25°49'45.97"S



MAPA MUNICIPAL

LIMITES	IDENTIFICAÇÃO	ELEMENTOS DE REFERÊNCIA
Internacional	Subdistrito	Áreas de setores censitários urbanos
Estadual	Cidade	Estação
Municipal	Distrito	Ferrovia
Agromercado	Terça Indígena	Drenagem
Distrital	Território Quilombola	Terra Indígena
Submunicipal	UC Unidade de Conservação	Território Quilombola
	Cidade e Núcleo Urbano	Unidade de Conservação
		Ponto de Referência

0 1500 3000 m

Sistema de Coordenadas Geográficas
Sistema Geodésico de Referência: SIFRAS 2000
Projeção: UTM
Datum: SAD 69
Escala: 1:50.000

Coordenadas: Latitude: 25.21 Longitude: -50.6
Localização no repertório estatístico: 50.29.45.97

Coordenação Técnica e Terceira Edição: Coordenação de Estatísticas Territoriais - CETE
Elaboração: Unidades Estaduais do IBGE
Determinação: Centro de Inovação e Disseminação de Informação - CIDI

MINISTÉRIO DA ECONOMIA
INSTITUTO BRASILEIRO DE GEOGRAFIA E ESTATÍSTICA
A CATEGORIA DE GEOIDÊNCIAS aparece a partir da atualização de dados de fontes externas verificadas neste mapa.
Av. República do Chile, 500, Centro, Rio de Janeiro, RJ - CEP 25.031-170
IBGE/2017
© IBGE. DIREITOS DE REPRODUÇÃO RESERVADOS