

52°15'36.53"W

52°13'20.40"W

52°11'4.26"W

52°8'48.13"W

52°6'32.00"W

52°4'15.86"W

23°31'15.05"S

23°33'31.19"S

23°35'47.32"S

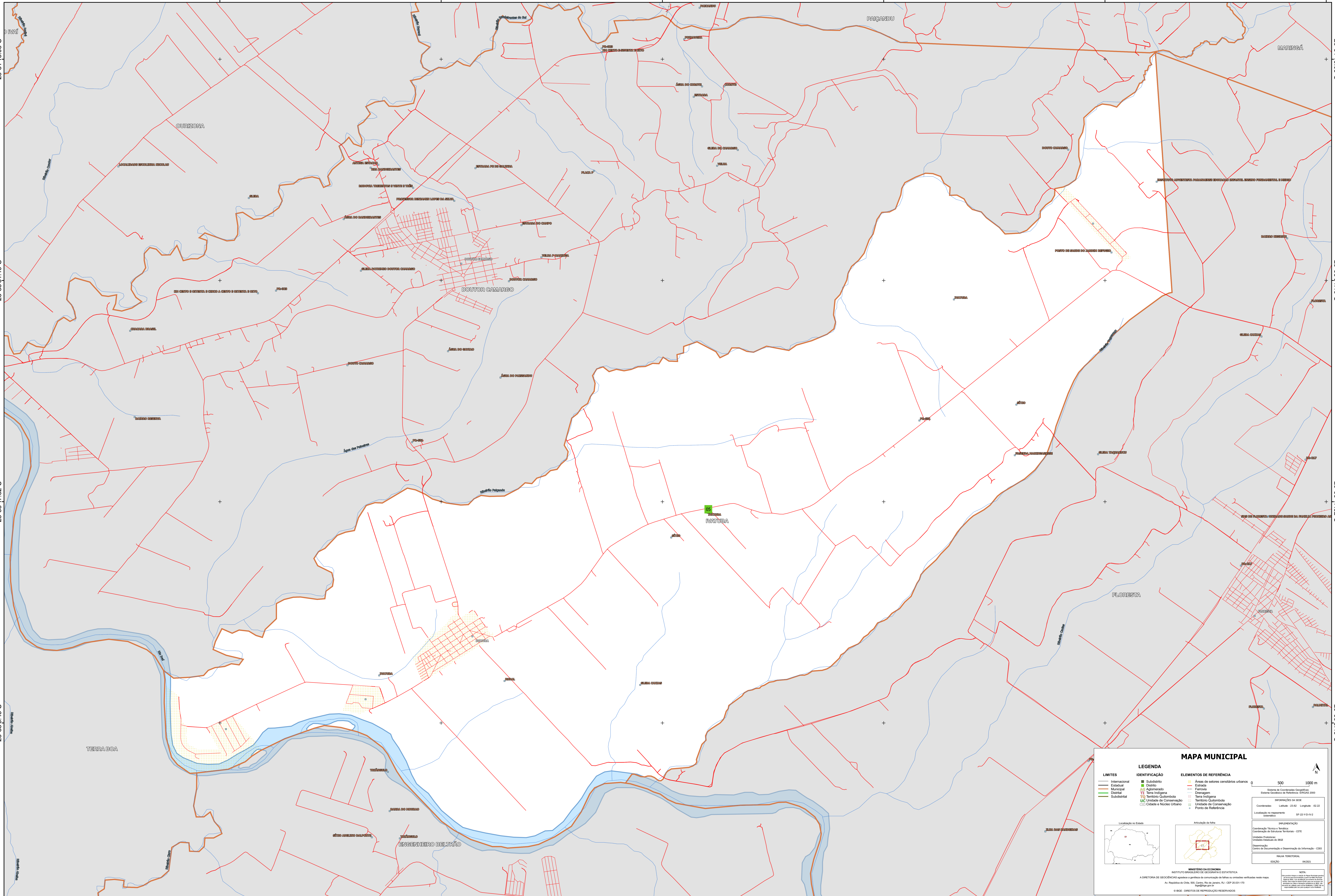
23°38'3.45"S

23°31'15.05"S

23°33'31.19"S

23°35'47.32"S

23°38'3.45"S



### MAPA MUNICIPAL

LEGENDA	
<b>LIMITES</b>	<b>IDENTIFICAÇÃO</b>
— Internacional	■ Subdistrito
— Estadual	■ Distrito
— Municipal	■ Adm. Atribuído
— Distrital	■ Terra Indígena
— Subdistrital	■ Território Quilombola
	■ Terra Indígena
	■ Território Quilombola
	■ Unidade de Conservação
	■ Unidade de Conservação
	■ Cidade e Núcleo Urbano
	■ Ponto de Referência

ELEMENTOS DE REFERÊNCIA	
■ Áreas de setores censitários urbanos	○
— Estrada	—
— Ferrovia	—
— Drenagem	—
— Terra Indígena	—
— Território Quilombola	—
— Unidade de Conservação	—
— Ponto de Referência	—

**COORDENADAS**  
Sistema de Coordenadas Geográficas  
Sistema Geodésico de Referência: SBRAS 2000  
Coordenadas: Latitude: 23.54 Longitude: -52.22  
Localização no mapa: SBRAS 2000  
Localização no Estado: SBRAS 2000

**IMPLANTAÇÃO**  
Coordenação Técnica e Execução: Coordenação de Estatísticas Territoriais - CETE  
Unidade Produtora: Instituto Brasileiro de Geografia e Estatística - IBGE  
Coordenação: Centro de Documentação e Disseminação de Informação - CDDI  
MÉDIA TERRITORIAL: 06/2011  
EDIÇÃO: 06/2011

**MINISTÉRIO DA ECONOMIA**  
INSTITUTO BRASILEIRO DE GEOGRAFIA E ESTATÍSTICA  
A DIRETORIA DE GEOLOGIA, GEOPHÍSICA E GESTÃO DE INFORMAÇÕES DE TERRENO, EM UNIDADES VERIFICADAS NESTA MAPA.  
Av. República de Chile, 105, Centro, Rio de Janeiro, RJ - CEP 20.031-110  
IBGE - DIREITOS DE REPRODUÇÃO RESERVADOS

**NOTA:**  
Este mapa não deve ser utilizado para fins de planejamento urbano ou rural sem a devida autorização do IBGE. O IBGE não se responsabiliza por danos ou prejuízos decorrentes do uso indevido deste mapa.