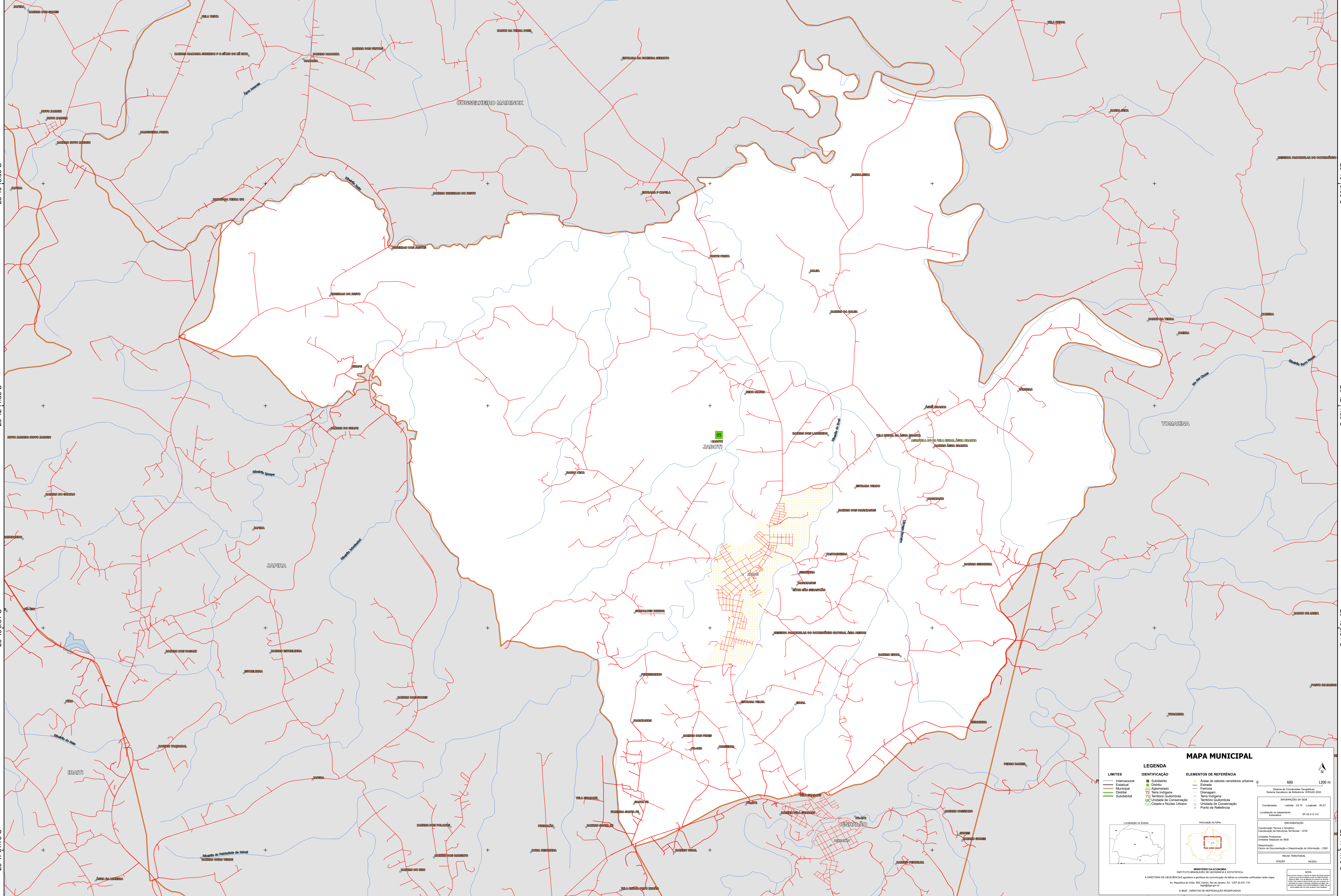


50°12'3.71"W 50°9'38.78"W 50°7'13.86"W 50°4'48.93"W 50°2'24.00"W 49°59'59.07"W



MAPA MUNICIPAL

LEGENDA		ELEMENTOS DE REFERÊNCIA	
LIMITES	IDENTIFICAÇÃO	Áreas de setores censitários urbanos	
Internacional	Subdistrito	Estrada	
Estadual	Distrito	Ferrovia	
Municipal	Aclimato	Drenagem	
Distrital	Terra Indígena	Terra Indígena	
Submunicipal	Território Quilombola	Território Quilombola	<p>Coordenadas: Latitude: -23.74 Longitude: -50.07 Localização no mapa: SBR 22-2-G-V-2</p>
	Unidade de Conservação	Unidade de Conservação	<p>IMPLANTAÇÃO Coordenação Técnica: IBGE Coordenação de Edições: Territorio - CITE</p>
	Cidade e Núcleo Urbano	Ponto de Referência	<p>Unidade Produtora: Unidade Estatística do IBGE</p>

MINISTÉRIO DA ECONOMIA
INSTITUTO BRASILEIRO DE GEOGRAFIA E ESTATÍSTICA
A DIRETORIA DE GEODÊSIA, GEOMÁTICA E GEOPROCESSAMENTO DE DADOS É RESPONSÁVEL PELA QUALIDADE DA INFORMAÇÃO APRESENTADA NESTA MAPA.
Av. República do Chile, 105, Centro, Rio de Janeiro, RJ - CEP 20.031-150
IBGE - DIREITOS DE REPRODUÇÃO RESERVADOS

50°12'3.71"W 50°9'38.78"W 50°7'13.86"W 50°4'48.93"W 50°2'24.00"W 49°59'59.07"W

23°40'16.95"S
23°42'41.88"S
23°45'06.81"S
23°47'31.73"S

23°40'16.95"S
23°42'41.88"S
23°45'06.81"S
23°47'31.73"S