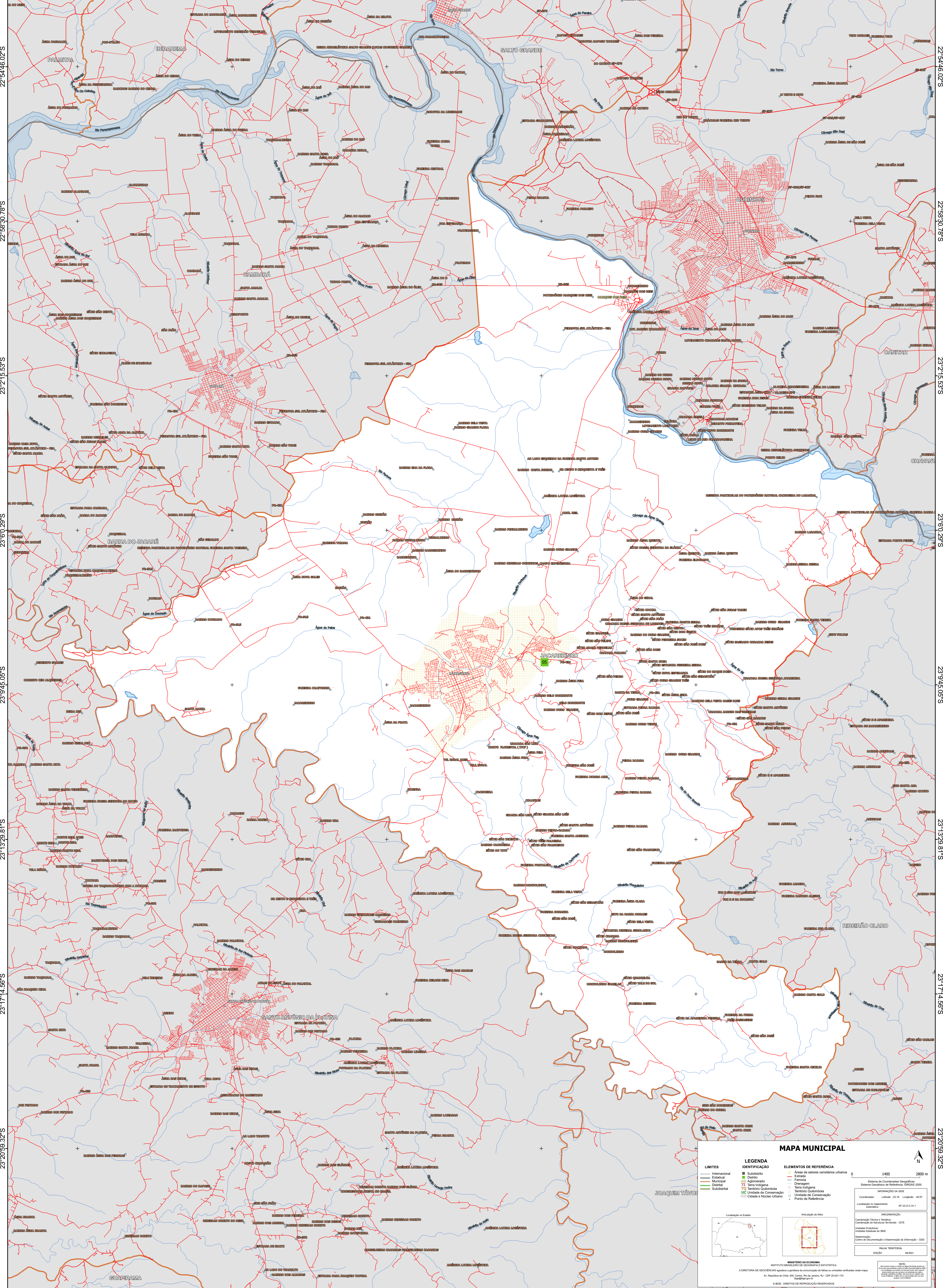


50°48'03.11"W 50°4'15.55"W 50°0'30.79"W 49°56'46.04"W 49°53'1.28"W 49°49'16.52"W



MAPA MUNICIPAL

LIMITES	LEGENDA	ELEMENTOS DE REFERÊNCIA
— Internacional — Estadual — Municipal — Distrital — Subdistrital	■ Subdistrito ■ Distrito ■ Aglomerado ■ Terra Indígena ■ Território Quilombola ■ Unidade de Conservação ■ Cidades e Núcleos Urbanos	■ Área de setores censitários urbanos — Estrada — Ferrovia — Diâmetro — Terra Indígena — Território Quilombola — Unidade de Conservação — Cidades e Núcleos Urbanos — Ponto de Referência

0 1400 2800 m

Sistema de Coordenadas Geográficas
Datum Geodésico de Brasília - SGRAS 2000
Instituto Brasileiro de Geografia e Estatística - IBGE
Coordenadas: Latitude: 23 16 Longitude: -49 57
Localização no mapa: SP 22-C-11-1

IBGE
Ministério da Economia
Instituto Brasileiro de Geografia e Estatística
A Diretoria de Geodésia e Cartografia é a responsável por todas as informações contidas neste mapa.
Av. Rodrigues de Lima, 555, Centro, Rio de Janeiro, RJ - CEP 20.031-170
Telefone: 51
© IBGE - DIREITOS DE REPRODUÇÃO RESERVADOS