

51°45'51.24"W

51°40'30.50"W

51°35'9.76"W

51°29'49.02"W

51°24'28.27"W

51°19'7.53"W

22°53'50.76"S

22°59'11.50"S

23°43'22.24"S

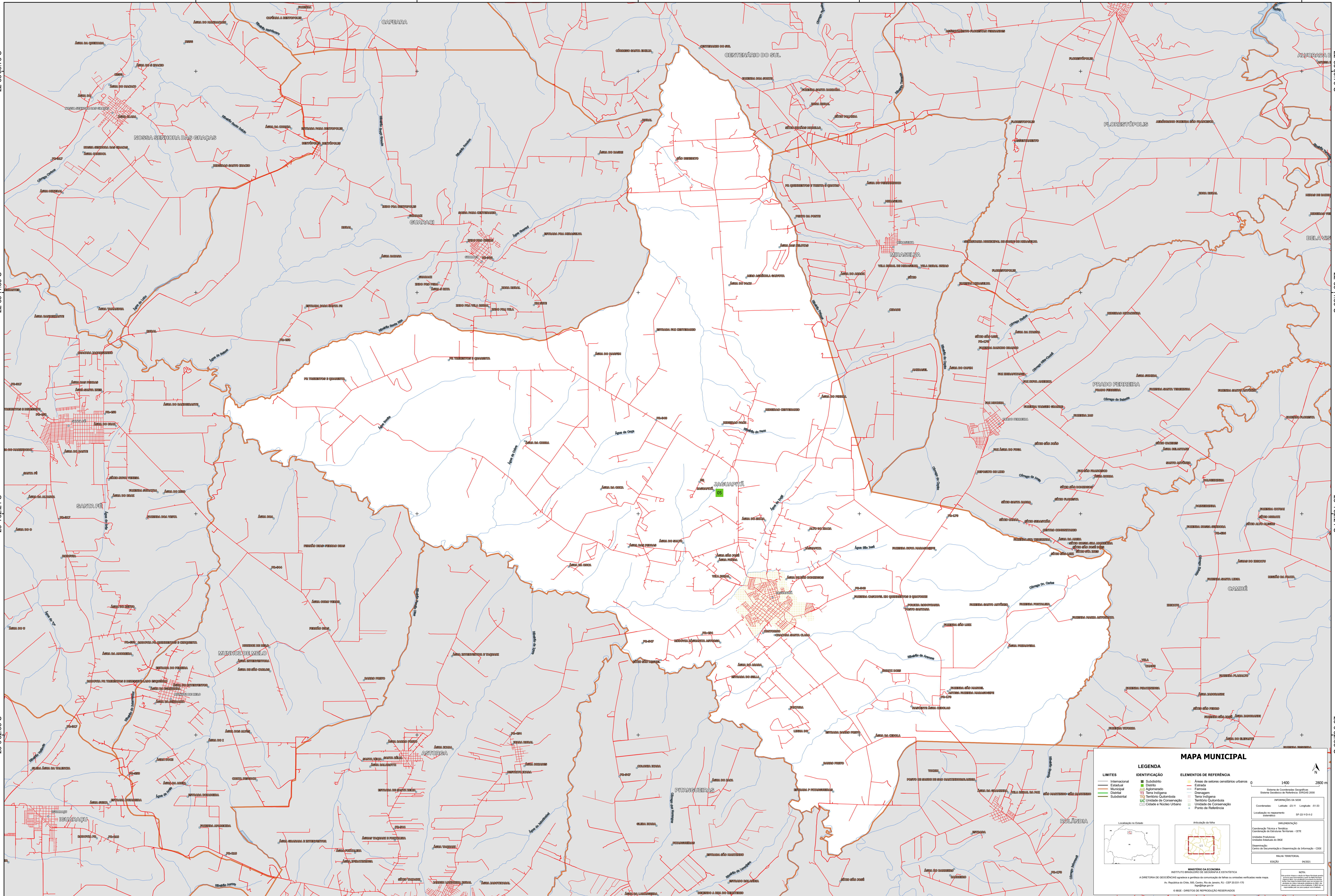
23°9'52.98"S

22°53'50.76"S

22°59'11.50"S

23°43'22.24"S

23°9'52.98"S



51°45'51.24"W

51°40'30.50"W

51°35'9.76"W

51°29'49.02"W

51°24'28.27"W

51°19'7.53"W

MAPA MUNICIPAL

LIMITES	IDENTIFICAÇÃO	ELEMENTOS DE REFERÊNCIA
Internacional	Subdistrito	Áreas de setores censitários urbanos
Estadual	Distrito	Estação
Municipal	Aparição	Ferrovia
Distrito	Terra Indígena	Canal
Subdistrito	Terra Indígena	Terra Indígena
	Unidade de Conservação	Terreno Quilombola
	Cidade e Núcleo Urbano	Unidade de Conservação
		Ponto de Referência

1400 2800 m

Sistema de Coordenadas Geográficas
Sistema Geodésico de Referência: SIRGAS 2000
PROJEÇÃO DA SÍDE
MUNICÍPIO DA SÍDE

Coordenadas: Latitude: 23.15 Longitude: -51.03
Localização no mapa: S2-02-V-0-2

IMPLANTAÇÃO
Coordenação Técnica: Fundação
Coordenação de Estudos Territoriais - CETE

Unidade Produtora:
Unidade Executora: IBGE

Observação:
Centro de Documentação e Disseminação de Informação - CDDI

MAPEAMENTO
EDICION: 000001

MINISTÉRIO DA ECONOMIA
INSTITUTO BRASILEIRO DE GEOGRAFIA E ESTATÍSTICA
A DIRETORIA DE GEOLOGIA, GEOPHÍSICA E GEOTECNIA, em parceria com o Instituto Brasileiro de Geografia e Estatística, elaborou este mapa.
Av. Rio Branco, 156, Centro, Rio de Janeiro, RJ - CEP 20030-150
Telefone: (21) 250-2100

© IBGE - DIREITOS DE REPRODUÇÃO RESERVADOS