

49°55'58.14"W

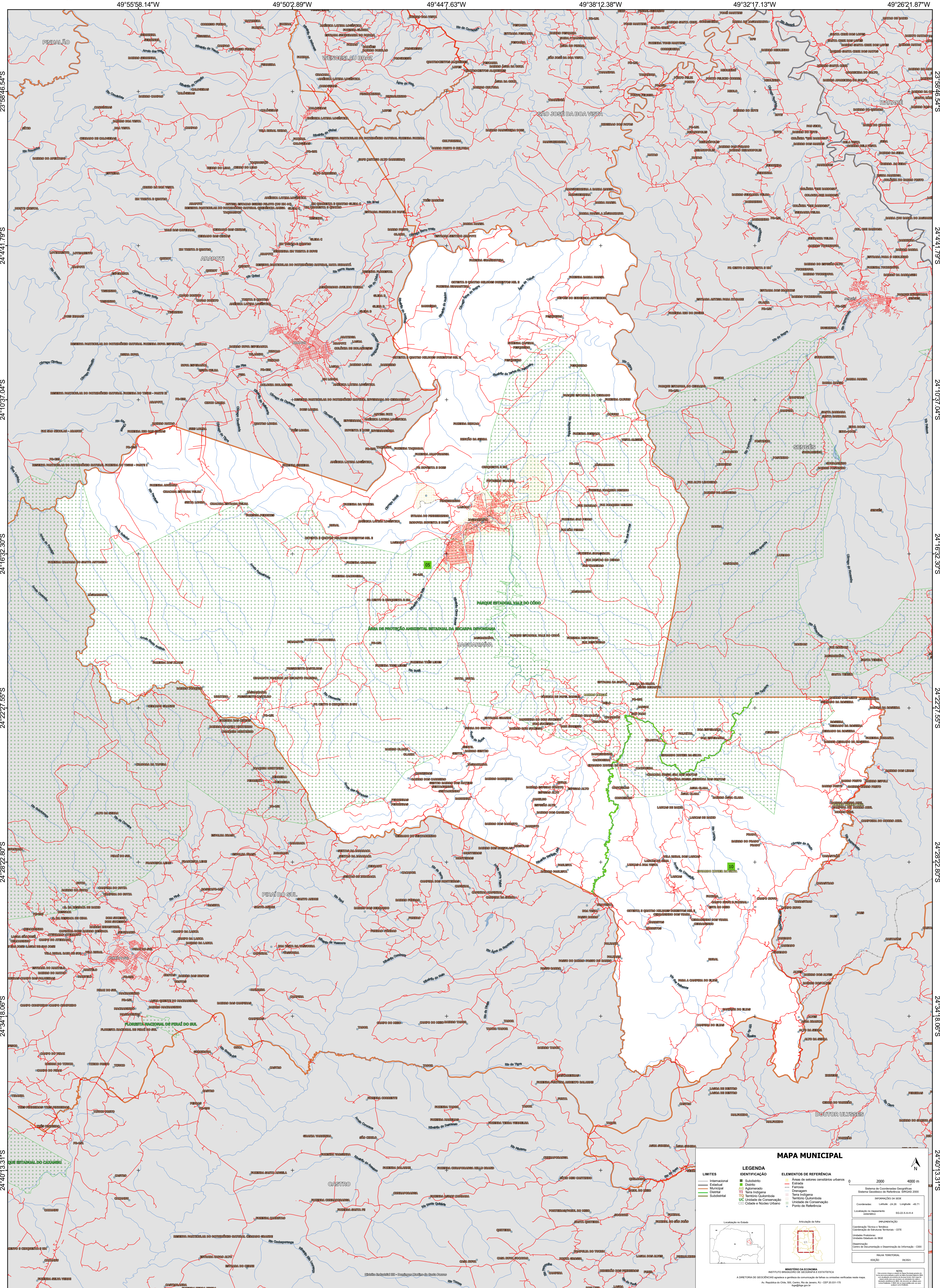
49°50'2.89"W

49°44'7.63"W

49°38'12.38"W

49°32'17.13"W

49°26'21.87"W



23°58'46.54"S
24°44'17.9"S
24°10'37.04"S
24°16'32.30"S
24°22'27.56"S
24°28'22.80"S
24°34'18.06"S
24°40'13.31"S

23°58'46.54"S
24°44'17.9"S
24°10'37.04"S
24°16'32.30"S
24°22'27.56"S
24°28'22.80"S
24°34'18.06"S
24°40'13.31"S

MAPA MUNICIPAL

LIMITES	LEGENDA	ELEMENTOS DE REFERÊNCIA
— Internacional — Estadual — Municipal — Distrital — Subdistrital	■ Subdistrito ■ Distrito ■ Aglomeração ■ Terra Indígena ■ Território Quilombola ■ UC Unidade de Conservação ○ Classe e Nível Urbano	■ Área de setores censitários urbanos — Ferrovia — Estrada — Canal — Terra Indígena — Território Quilombola — Unidade de Conservação — Classe e Nível Urbano

0 2000 4000 m

Localização no Estado

Atuação da rede

MINISTÉRIO DA ECONOMIA
INSTITUTO BRASILEIRO DE GEOGRAFIA E ESTATÍSTICA
A CIBRETEA DE GEOGRAFIA aplica a planilha de contagem de folha às unidades verificadas nos mapas.
Av. Rio Branco s/n, 60, Centro, Rio de Janeiro, RJ - CEP 20.031-170
IBGE
© IBGE - DIREITOS DE REPRODUÇÃO RESERVADOS

49°55'58.14"W

49°50'2.89"W

49°44'7.63"W

49°38'12.38"W

49°32'17.13"W

49°26'21.87"W