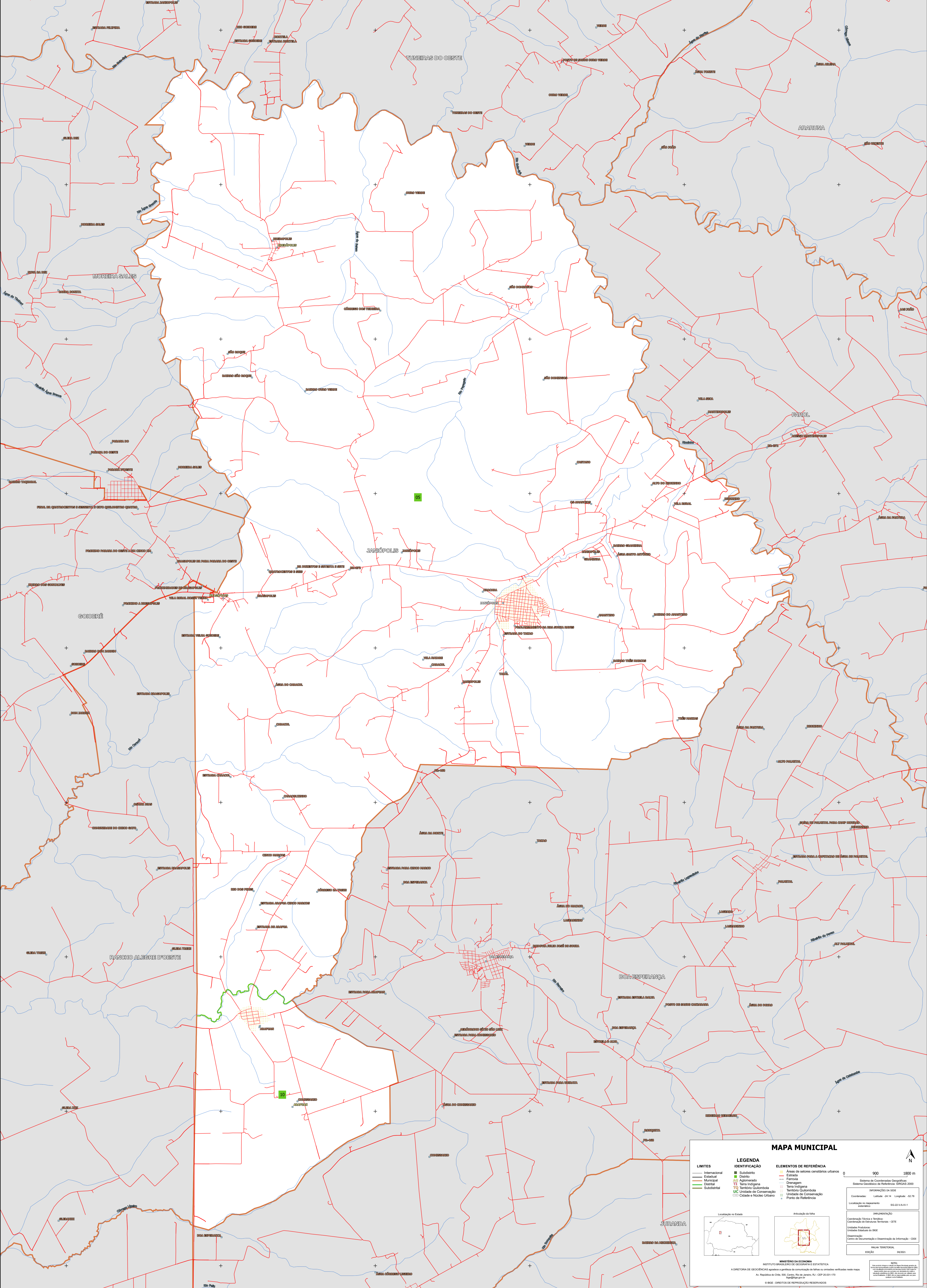


52°54'17.57"W 52°51'41.46"W 52°49'5.34"W 52°46'29.23"W 52°43'53.12"W 52°41'17.00"W

23°58'50.36"S
24°1'26.47"S
24°4'2.68"S
24°6'38.70"S
24°9'14.81"S
24°11'50.92"S
24°14'27.03"S
24°17'3.15"S
24°19'39.26"S

23°58'50.36"S
24°1'26.47"S
24°4'2.68"S
24°6'38.70"S
24°9'14.81"S
24°11'50.92"S
24°14'27.03"S
24°17'3.15"S
24°19'39.26"S



MAPA MUNICIPAL

LEGENDA	
LIMITES	IDENTIFICAÇÃO
— Internacional	■ Subdistrito
— Estadual	■ Distrito
— Municipal	■ Aglomerado
— Distrital	■ Terra Indígena
— Submunicipal	■ Território Quilombola
	■ UC Unidade de Conservação
	■ Causa e Nucleo Urbano
	■ Ponto de Referência

ELEMENTOS DE REFERÊNCIA	
■ Área de setores censitários urbanos	■ Estação
— Ferrovia	— Estrada
— Dragagem	— Terra Indígena
— Território Quilombola	— Unidade de Conservação
— Ponto de Referência	

0 500 1000 m

Sistema de Coordenadas Geográficas
Sistema Brasileiro de Referências - SIBRAFAS 2008
Unidade Proj. UTM
Datum: SCS (NAD 83)
Coordenadas: Lat: -24.14 Long: -52.78
Localização no reaparelho: SCS 2011-11-11

IMPLEMENTAÇÃO
Coordenação Técnica e Terceira: Coordenação de Estatísticas Territoriais - CETE
Unidade Produtora: Unidade Estatística do IBGE
Determinação: Centro de Documentação e Disseminação de Informação - CDDI

MAPEAMENTO TERRITORIAL
EDICAO: 04/2023

MINISTÉRIO DA ECONOMIA
INSTITUTO BRASILEIRO DE GEOGRAFIA E ESTATÍSTICA
A DIRETORIA DE GEOCIÊNCIAS aprova e publica a organização de tabelas de unidades utilizadas neste mapa.
Av. República do Chile, 500, Centro, Rio de Janeiro, RJ - CEP 20.031-110
IBGE
© IBGE. DIREITOS DE REPRODUÇÃO RESERVADOS

52°54'17.57"W 52°51'41.46"W 52°49'5.34"W 52°46'29.23"W 52°43'53.12"W 52°41'17.00"W