

53°41'12.99"W

53°37'43.60"W

53°34'14.20"W

53°30'44.80"W

53°27'15.41"W

53°23'46.01"W

25°11'18.69"S

25°14'38.09"S

25°18'7.49"S

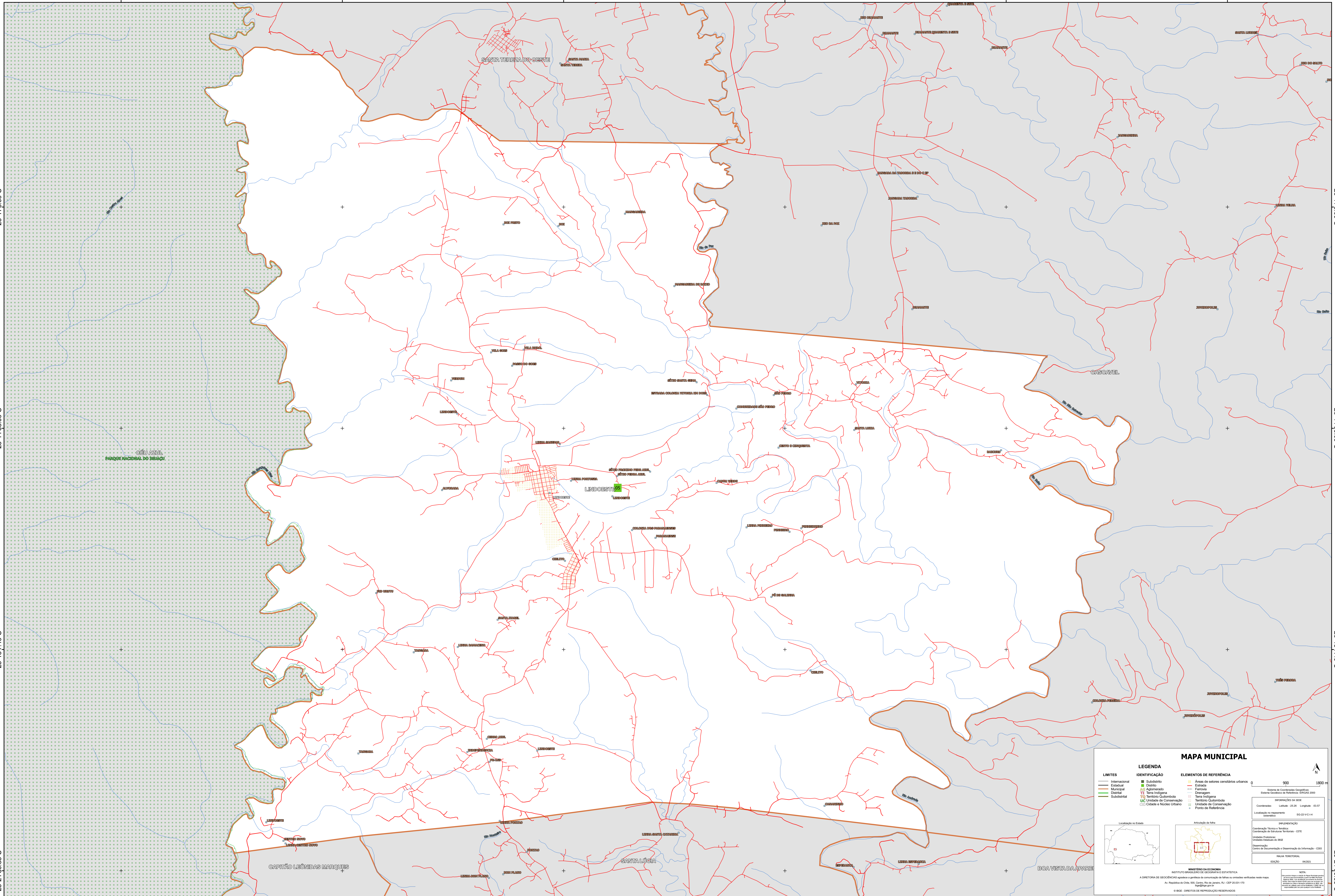
25°21'36.88"S

25°11'18.69"S

25°14'38.09"S

25°18'7.49"S

25°21'36.88"S



MAPA MUNICIPAL

LIMITES	IDENTIFICAÇÃO	ELEMENTOS DE REFERÊNCIA
Internacional	Subdistrito	Áreas de setores censitários urbanos
Estadual	Distrito	Estrada
Municipal	Adm. Aterro	Ferrovias
Distrital	Terra Indígena	Drenagem
Subdistrital	Território Quilombola	Terra Indígena
	Unidade de Conservação	Território Quilombola
	Cidade e Núcleo Urbano	Unidade de Conservação
		Ponto de Referência

LEGENDA

ELEMENTOS DE REFERÊNCIA

900 1800 m

Sistema de Coordenadas Geográficas
Sistema Geodésico de Referência: SBRAS 2000

Coordenadas: Latitudes: -23.28 Longitude: -53.57

Localização no mapa: 50.20 W 14.4

Localização no Estado

Articulação da rede

IMPLEMENTAÇÃO

Coordenação Técnica: IBGE
Coordenação de Estudos Territoriais - CETE

Unidade Produtora:
Unidade Estatística do IBGE

Observação:
Fonte de Documentação e Disseminação de Informação - CDSI

MINISTÉRIO DA ECONOMIA
INSTITUTO BRASILEIRO DE GEOGRAFIA E ESTATÍSTICA

A DIRETORIA DE GEOLOGIA, GEOPHÍSICA E GESTÃO DE INFORMAÇÕES DE TERRENO SUZANA VENTURA NUNES

Av. República do Chile, 105, Curitiba, Rio de Janeiro, RJ - CEP 20.031-170

IBGE - DIREITOS DE REPRODUÇÃO RESERVADOS