

51°16'45.50"W

51°11'42.37"W

51°6'39.24"W

51°1'36.11"W

50°56'32.98"W

50°51'29.85"W

MAPA MUNICIPAL

LEGENDA

LIMITES

- Internacional
- Estadual
- Municipal
- Distrital
- Subsistental

ELEMENTOS DE REFERÊNCIA

- Áreas de setores censitários urbanos
- Estação
- Farmácia
- Drumagem
- Terra Indígena
- Território Quilombola
- Unidade de Conservação
- Cidade e Núcleo Urbano
- Área de Proteção Ambiental
- Parque Nacional
- Unidade de Conservação
- Parque Estadual
- Unidade de Conservação
- Parque Municipal
- Unidade de Conservação

INFORMAÇÕES DA SEDE

Sistema de Coordenadas Geográficas
Sistema Geodésico de Referência: SIRGAS 2000

Coordenadas: Latitude: -23.34 Longitude: -51.15

Localização no Recenseamento Demográfico

SF: 23.142.014

IMPLANTAÇÃO

Coordenação Técnica e Técnica: Coordenação de Serviços Territoriais - CEST

Unidades Produtoras: Unidades Gráficas do IBGE

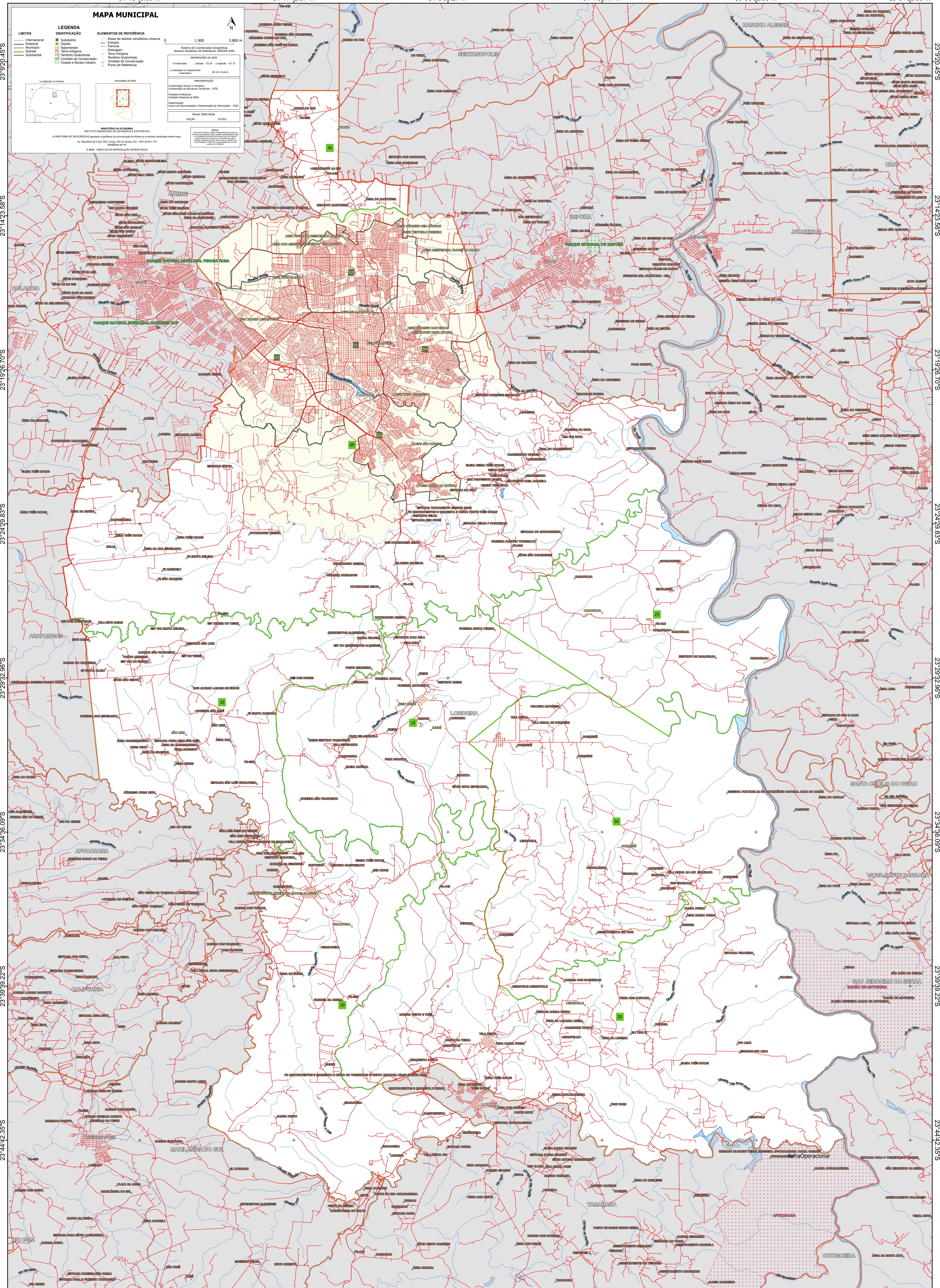
Diagramação: Centro de Documentação e Disseminação de Informações - CDDI

ÁREA TERRITORIAL: 61.000

NOTA:

Este mapa representa a situação geográfica e administrativa do município de Londrina, Paraná, em 2010. As informações foram obtidas a partir dos dados do Censo Demográfico de 2010 e do Sistema de Informações Geográficas do IBGE. O mapa foi elaborado com base nos dados fornecidos pelo município e pelo IBGE. O IBGE não se responsabiliza por eventuais erros ou omissões.

© 2010. DIREITOS DE RESERVAÇÃO RESERVADOS



51°16'45.50"W

51°11'42.37"W

51°6'39.24"W

51°1'36.11"W

50°56'32.98"W

50°51'29.85"W