

51°49'22.52"W

51°46'47.96"W

51°44'13.39"W

51°41'38.82"W

51°39'4.26"W

51°36'29.69"W

23°18'49.95"S

23°21'24.52"S

23°23'59.09"S

23°26'33.65"S

23°29'08.22"S

23°31'42.79"S

23°34'17.35"S

23°36'51.92"S

23°39'26.49"S

23°18'49.95"S

23°21'24.52"S

23°23'59.09"S

23°26'33.65"S

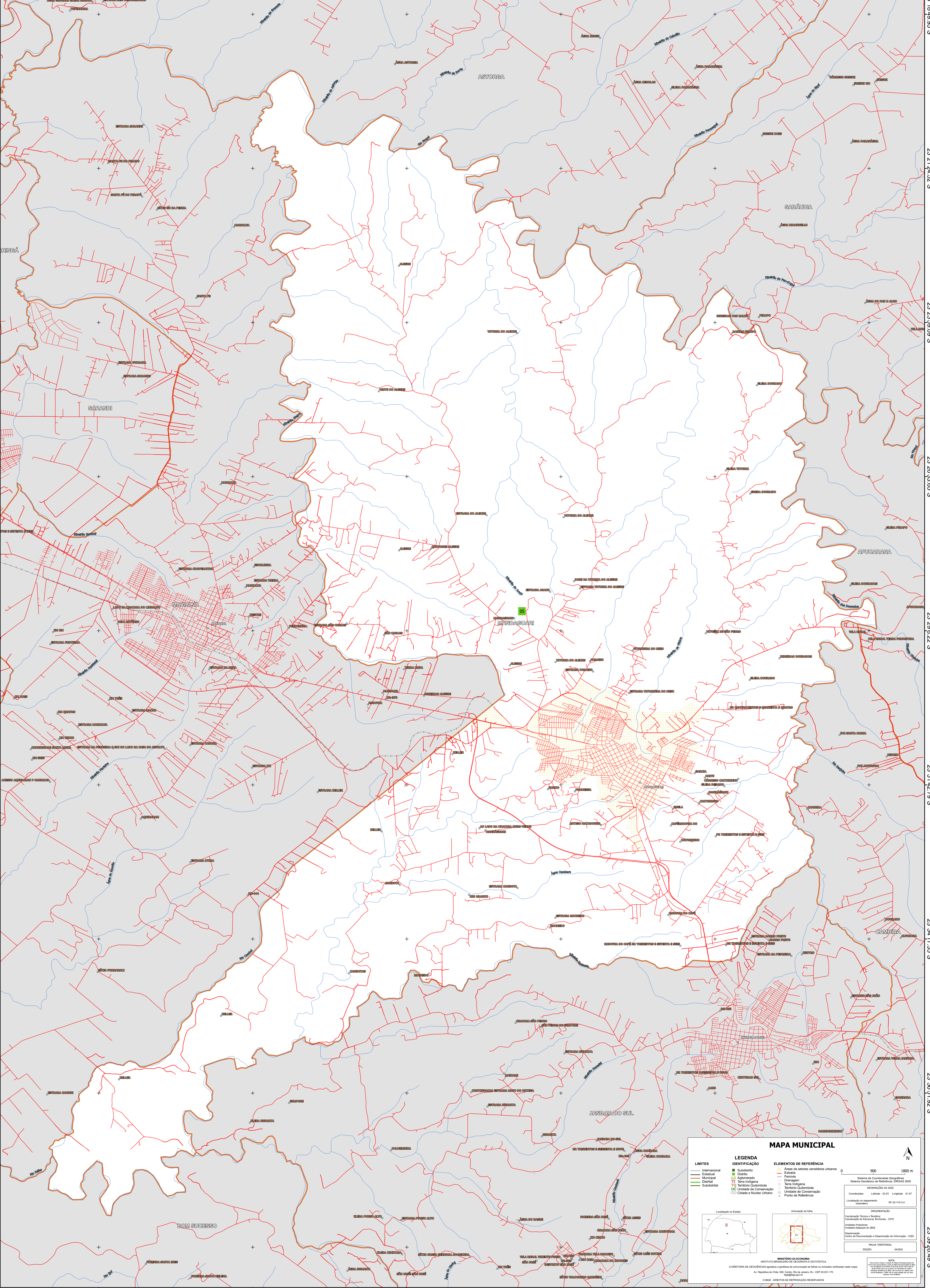
23°29'08.22"S

23°31'42.79"S

23°34'17.35"S

23°36'51.92"S

23°39'26.49"S



MAPA MUNICIPAL

LIMITES	IDENTIFICAÇÃO	ÁREAS DE REFERÊNCIA
— Internacional	■ Subdistrito	■ Área de setores censitários urbanos
— Estadual	■ Distrito	— Estrada
— Municipal	■ Aglomeração	— Ferrovia
— Distrital	■ Terra Indígena	— Drenagem
— Submunicipal	■ Território Quilombola	— Terra Indígena
	■ UC Unidade de Conservação	— Território Quilombola
	■ Casarão e Núcleo Urbano	— Unidade de Conservação
		■ Ponto de Referência

LEGENDA

— Localização no Estado

— Atualização da folha

0 900 1800 m

Sistema de Coordenadas Geográficas
Sistema Geodésico de Referência: SIFRAS 2000
Datum: SERRA PASSEIRA
Projeção: UTM
Fuso Horário: GHA 18W
Coordenadas: Lado L: 23.33 Lado L: 51.67
Localização no repartimento: SIFRAS 2000

IMPLEMENTAÇÃO
Coordenação Técnica e Terceira Edição: IBGE
Coordenação de Elaboração Terceira Edição: IBGE
Elaboração: IBGE
Diagramação: IBGE
Centro de Inovação e Disseminação de Informação: IBGE
MAQUETA TERRESTRE
EDICAO: 04/2023

MINISTÉRIO DA ECONOMIA
INSTITUTO BRASILEIRO DE GEOGRAFIA E ESTATÍSTICA
A CADERNA DE GEOLOGIA SUPLENTE e a planilha de coordenadas de folha são unidades verificadas neste mapa.
Av. República do Chile, 550, Centro, Rio de Janeiro, RJ - CEP 20.031-110
Telefone: 51
© IBGE. DIREITOS DE REPRODUÇÃO RESERVADOS

51°49'22.52"W

51°46'47.96"W

51°44'13.39"W

51°41'38.82"W

51°39'4.26"W

51°36'29.69"W