

49°25'18.40"W 49°22'32.12"W 49°19'45.84"W 49°16'59.57"W 49°14'13.29"W 49°11'27.01"W

25°38'4.78"S

25°40'51.06"S

25°43'37.34"S

25°46'23.62"S

25°49'9.89"S

25°51'56.17"S

25°54'42.45"S

25°57'28.73"S

26°0'15.01"S

25°38'4.78"S

25°40'51.06"S

25°43'37.34"S

25°46'23.62"S

25°49'9.89"S

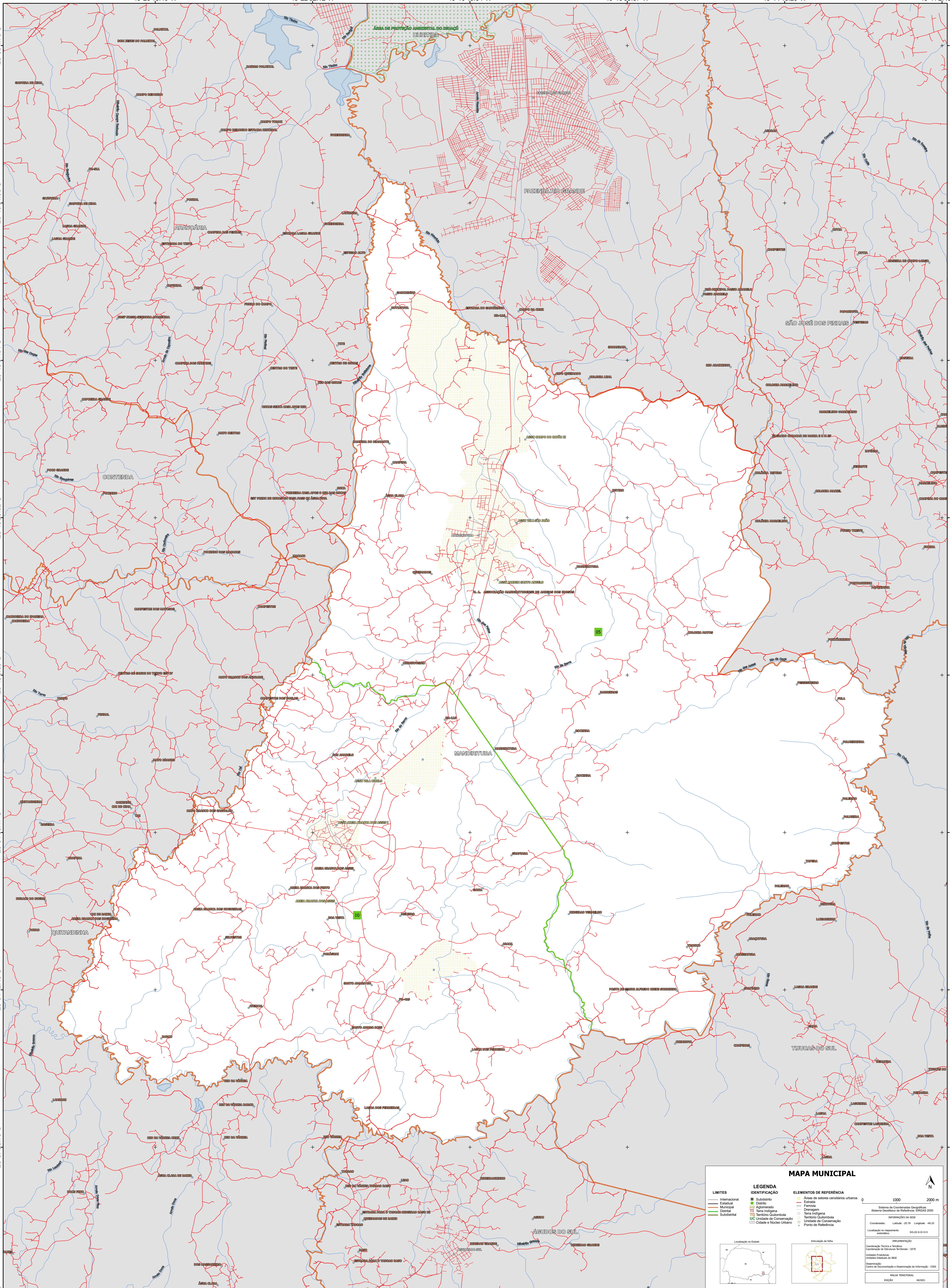
25°51'56.17"S

25°54'42.45"S

25°57'28.73"S

26°0'15.01"S

49°25'18.40"W 49°22'32.12"W 49°19'45.84"W 49°16'59.57"W 49°14'13.29"W 49°11'27.01"W



MAPA MUNICIPAL

LIMITES	LEGENDA	IDENTIFICAÇÃO	ELEMENTOS DE REFERÊNCIA
— Internacional — Estadual — Municipal — Distrital — Submunicipal	■ Subdistrito ■ Distrito ■ Aglomerado ■ Terra Indígena ■ Território Quilombola ■ UC Unidade de Conservação ■ Cópula e Núcleo Urbano	■ Área de setores censitários urbanos — Estrada — Ferrovia — Drenagem — Terra Indígena — Território Quilombola — Unidade de Conservação — Cópula e Núcleo Urbano	0 1000 2000 m Sistema de Coordenadas Geográficas Geómetria Gaussiana de Referência: SIRGAS 2000 Unidade Projétil: metros (M) ou metros (M) Coordenadas: Lat/Lon: -49.23 -25.73 Localização no repertório externo: 50.03.0-1/3 IMPLEMENTAÇÃO Coordenação Técnica e Terceira Coordenação de Estruturas Territoriais - CETE Unidade Projétil: metros (M) ou metros (M) Denominação: Centro de Informação e Disseminação de Informação - CIDI MÁQUA TERRITORIAL EDICAO: 06/2023

MINISTÉRIO DA ECONOMIA
INSTITUTO BRASILEIRO DE GEOGRAFIA E ESTATÍSTICA
A DIRETORIA DE GEOCIÊNCIAS aprova e publica de comunicação de labor as unidades territoriais neste mapa.
Av. República do Chile, 66, Centro, Rio de Janeiro, RJ - CEP 20.031-170
IBGE - DIREITOS DE REPRODUÇÃO RESERVADOS