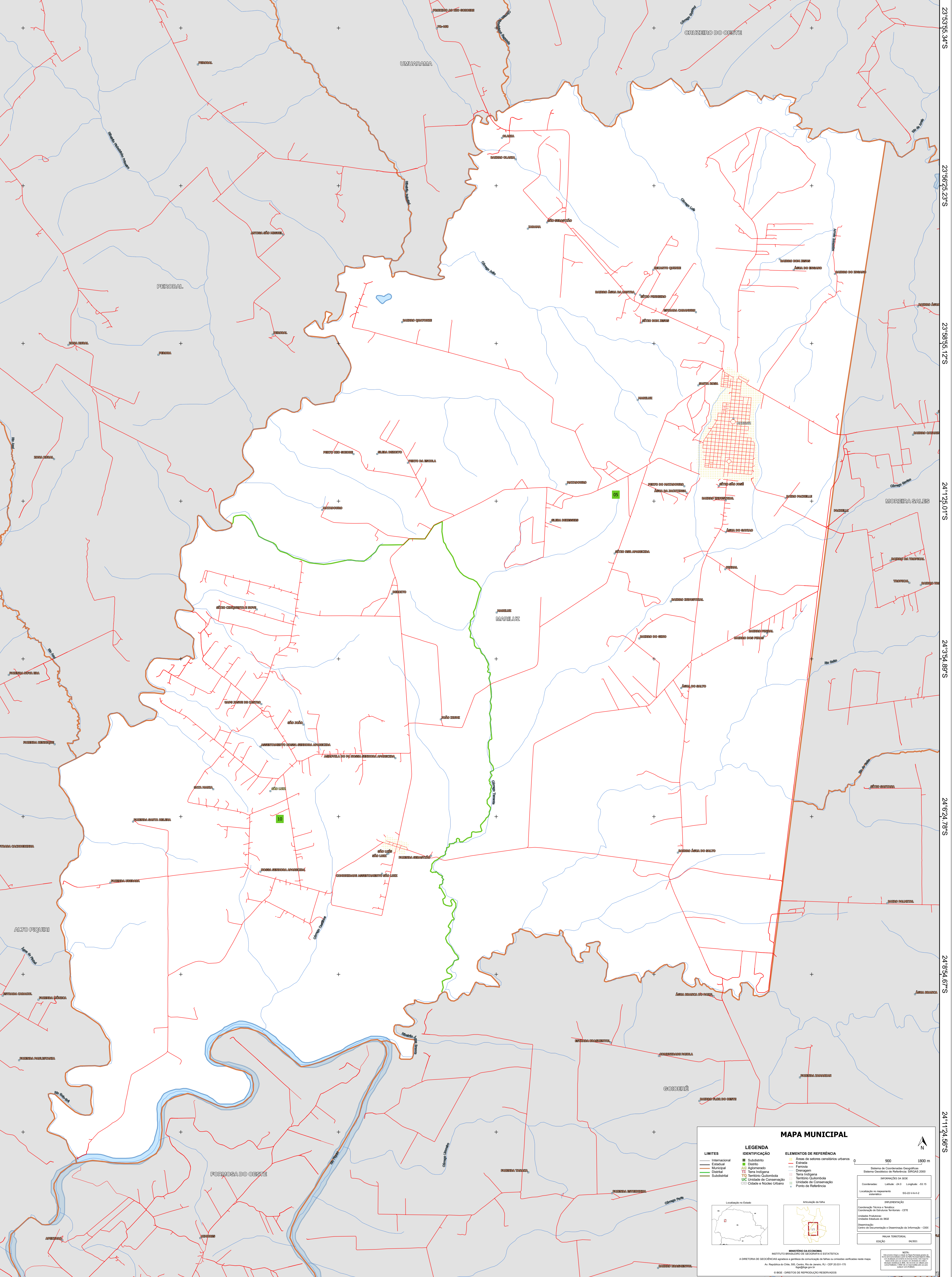


53°20'5.71"W      53°17'35.82"W      53°15'5.93"W      53°12'36.04"W      53°10'6.16"W      53°7'36.27"W



23°53'55.34"S  
23°56'25.23"S  
23°58'55.12"S  
24°1'25.01"S  
24°3'54.89"S  
24°6'24.78"S  
24°8'54.67"S  
24°11'24.56"S

23°53'55.34"S  
23°56'25.23"S  
23°58'55.12"S  
24°1'25.01"S  
24°3'54.89"S  
24°6'24.78"S  
24°8'54.67"S  
24°11'24.56"S

53°20'5.71"W      53°17'35.82"W      53°15'5.93"W      53°12'36.04"W      53°10'6.16"W      53°7'36.27"W

### MAPA MUNICIPAL

<b>LIMITES</b>	<b>LEGENDA</b>	<b>ELEMENTOS DE REFERÊNCIA</b>
— Internacional — Estadual — Municipal — Distrital — Subdistrital	■ Subdistrito ■ Distrito ■ Aglomerado ■ Terra Indígena ■ Território Quilombola ■ UC Unidade de Conservação ■ Cidade e Núcleo Urbano	■ Áreas de setores censitários urbanos — Estrada — Ferrovia — Diâmetro — Terra Indígena — Território Quilombola — Unidade de Conservação — Ponto de Referência

0 900 1800 m

Localização no Estado:

Anulação da folha:

Coordenadas: Lat: 24.0 Long: -53.15  
Sistema de Coordenadas Geográficas: Sistema Geodésico de Referência: SBRAS 2000  
Projecção: Transversal UTM  
Datum: SAD 69  
Escala: 1:50.000  
Data: 06/2011

MINISTÉRIO DA ECONOMIA  
INSTITUTO BRASILEIRO DE GEOGRAFIA E ESTATÍSTICA  
A CRIÇÃO DE GEODÊNCIAS aprova e publica a cartografia de base de consultação de base de dados geográficos em escala.  
Av. República do Chile, 55, Centro, Rio de Janeiro, RJ - CEP 20031-170  
Telefone: 51  
© IBGE - DIREITOS DE REPRODUÇÃO RESERVADOS