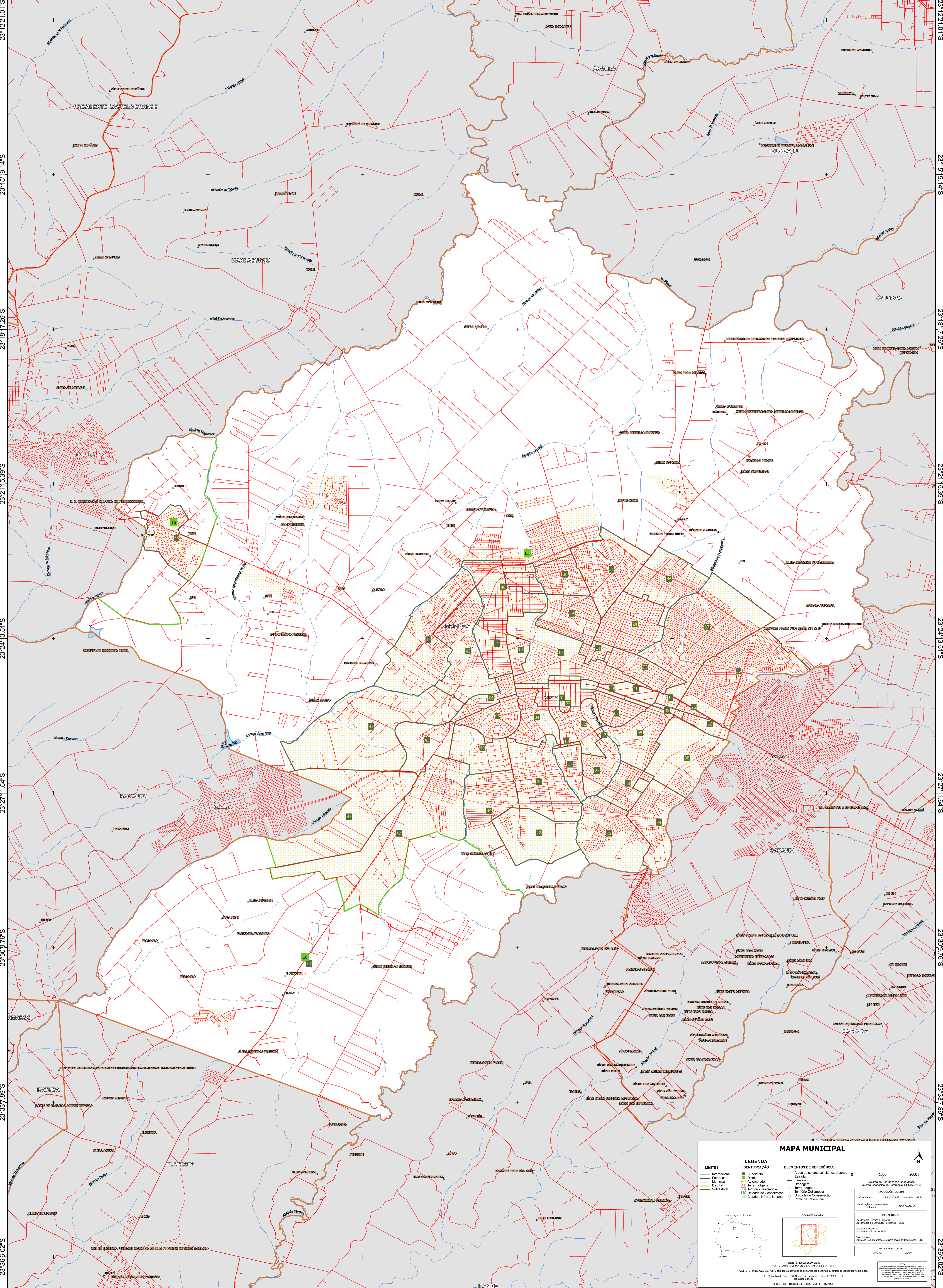


52°66.49'W 52°38.36'W 52°0'10.24'W 51°57'12.11'W 51°54'13.98'W 51°51'15.86'W



23°12'21.01"S
23°15'19.14"S
23°18'17.26"S
23°21'15.39"S
23°24'13.51"S
23°27'11.64"S
23°30'09.76"S
23°33'07.89"S
23°36'06.02"S

23°12'21.01"S
23°15'19.14"S
23°18'17.26"S
23°21'15.39"S
23°24'13.51"S
23°27'11.64"S
23°30'09.76"S
23°33'07.89"S
23°36'06.02"S

52°66.49'W 52°38.36'W 52°0'10.24'W 51°57'12.11'W 51°54'13.98'W 51°51'15.86'W

MAPA MUNICIPAL

LEGENDA

LIMITES	IDENTIFICAÇÃO	ÁREAS DE REFERÊNCIA
— Internacional	■ Subdistrito	■ Área de setores censitários urbanos
— Estadual	■ Distrito	— Estrada
— Municipal	■ Censo	— Ferrovia
— Distrito	■ Aglomerado	— Dragagem
— Subdistrito	■ Terra Indígena	— Terra Indígena
	■ Território Quilombola	— Território Quilombola
	■ UC Unidade de Conservação	— Unidade de Conservação
	■ Casca e Núcleo Urbano	■ Ponto de Referência

0 1000 2000 m

Sistema de Coordenadas Geográficas
Sistema Geodésico de Referência: SIBRAC 2000
Datum: SIBRAC 2000
Projeção: UTM
Escala: 1:50.000

Coordenadas: Lat: 23.42 Long: -51.94
Localização no mapa: IBGE 2010

Ministério da Economia
Instituto Brasileiro de Geografia e Estatística
A Diretoria de Geodésia elabora e publica a cartografia de base sob a supervisão do IBGE.
Av. República do Chile, 555, Centro, Rio de Janeiro, RJ - CEP 20.031-110
Telefone: 51 2500-0000
© IBGE. DIREITOS DE REPRODUÇÃO RESERVADOS.