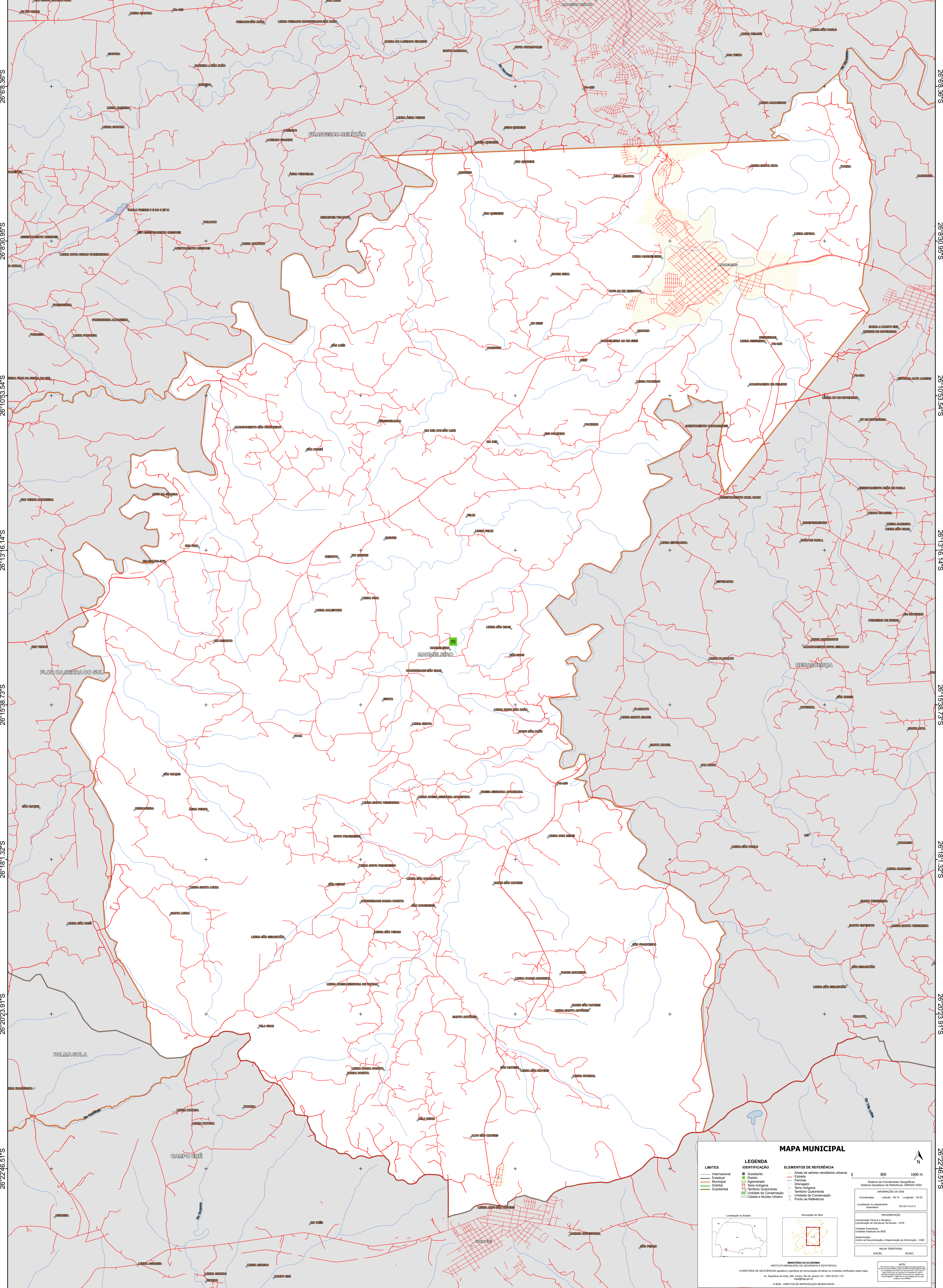


53°11'41.53"W 53°9'18.93"W 53°6'56.34"W 53°4'33.75"W 53°2'11.16"W 52°59'48.56"W



26°6'9.36"S
26°9'30.95"S
26°11'03.54"S
26°13'16.14"S
26°15'38.73"S
26°18'1.32"S
26°20'23.91"S
26°22'46.51"S

26°6'9.36"S
26°9'30.95"S
26°11'03.54"S
26°13'16.14"S
26°15'38.73"S
26°18'1.32"S
26°20'23.91"S
26°22'46.51"S

MAPA MUNICIPAL

| | | |
|-------------------------------------------------------------------------------|------------------------------------------------------------------------------------------------------------------------------------------------------|-------------------------------------------------------------------------------------------------------------------------------------------------------------------------------------|
| LIMITES | LEGENDA | ELEMENTOS DE REFERÊNCIA |
| — Internacional — Estadual — Municipal — Distrital — Submunicipal | ■ Subdistrito ■ Distrito ■ Aglomerado ■ Terra Indígena ■ Território Quilombola UC Unidade de Conservação ● Casarão e Núcleo Urbano | ■ Áreas de setores censitários urbanos — Estrada — Ferrovia — Dragagem — Terra Indígena — Território Quilombola — Unidade de Conservação — Ponto de Referência |

0 800 1600 m

Sistema de Coordenadas Geográficas
Sistema Geodésico de Referência: SIBRAS 2000
Datum: SIBRAS
Projeção: UTM
Fuso Horário: UTC-5 (G-5)

Coordenadas: Lado: 26.15 Longitude: -53.02
Localização no mapa: SIBRAS

Coordenação Técnica e Terceira Edição: CITE
Coordenação de Elaboração Terceira Edição: CITE
Elaboração: Unidades Estaduais do IBGE
Determinação: Centro de Inovação e Disseminação de Informação - CDDI

MINISTÉRIO DA ECONOMIA
INSTITUTO BRASILEIRO DE GEOGRAFIA E ESTATÍSTICA
A DIRETORIA DE GEOCIÊNCIAS aprova e publica a generalização de linha de unidades verificadas neste mapa.
Av. República do Chile, 500, Centro, Rio de Janeiro, RJ - CEP 20131-110
IBGE
© IBGE. DIREITOS DE REPRODUÇÃO RESERVADOS