

51°47'43.62"W

51°44'44.50"W

51°41'45.38"W

51°38'46.26"W

51°35'47.14"W

51°32'48.02"W

23°41'0.98"S

23°44'0.10"S

23°46'59.22"S

23°49'58.34"S

23°41'0.98"S

23°44'0.10"S

23°46'59.22"S

23°49'58.34"S

51°47'43.62"W

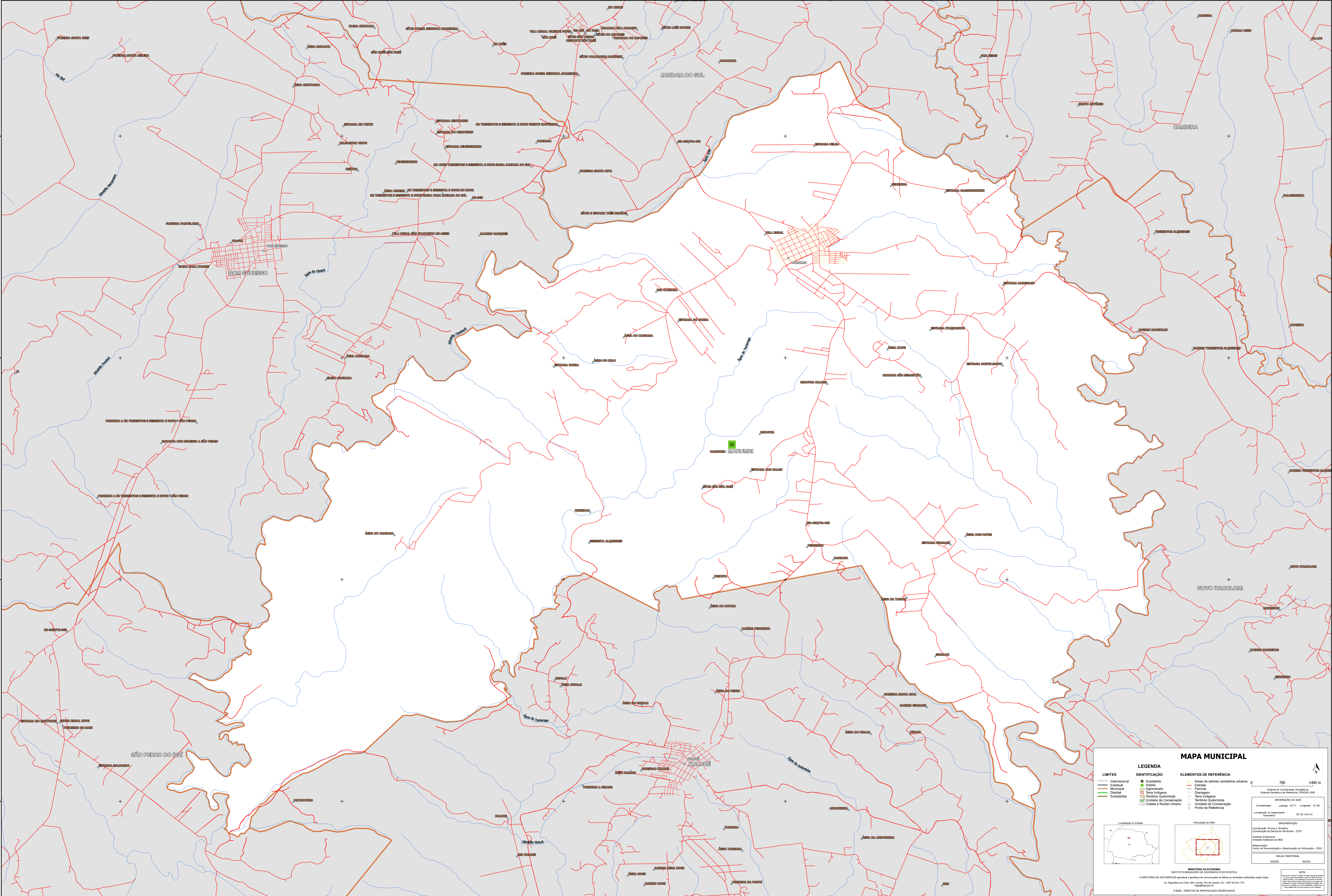
51°44'44.50"W

51°41'45.38"W

51°38'46.26"W

51°35'47.14"W

51°32'48.02"W



MAPA MUNICIPAL

LIMITES	IDENTIFICAÇÃO	ELEMENTOS DE REFERÊNCIA
— Internacional	■ Subdistrito	■ Áreas de setores censitários urbanos
— Estadual	■ Distrito	— Estrada
— Municipal	■ Adm. Aterro	— Ferrovia
— Distrital	■ Terra Indígena	— Drenagem
— Subdistrital	■ Terr. Quilombola	■ Terra Indígena
	■ UC Unidade de Conservação	■ Território Quilombola
	■ Cidade e Núcleo Urbano	■ Unidade de Conservação
		■ Ponto de Referência

LEGENDA

ELEMENTOS DE REFERÊNCIA

700 1400 m

Sistema de Coordenadas Geográficas
Sistema Geodésico de Referência: SBRAS 2000

Coordenadas: Latitude: 23.71 Longitude: -51.63
Localização no mapa: 51° 22' 0" W 23° 49' 58" S

Localização no Estado

Articulação da rede

MINISTÉRIO DA ECONOMIA
INSTITUTO BRASILEIRO DE GEOGRAFIA E ESTATÍSTICA
A DIRETORIA DE GEODENSIA apóia e gerencia a produção de mapas em unidades verticais nesta área.
Av. República de Chile, 505, Centro, Rio de Janeiro, RJ - CEP 20.033-110
© IBGE - DIREITOS DE REPRODUÇÃO RESERVADOS