

54°35'52"W

53°59'53.00"W

53°55'48.48"W

53°51'43.96"W

53°47'39.44"W

53°43'34.92"W

25°34'69"S

25°7'52.21"S

25°11'56.73"S

25°16'1.25"S

25°20'5.77"S

25°24'10.29"S

25°28'14.81"S

25°32'19.33"S

25°36'23.85"S

25°34'69"S

25°7'52.21"S

25°11'56.73"S

25°16'1.25"S

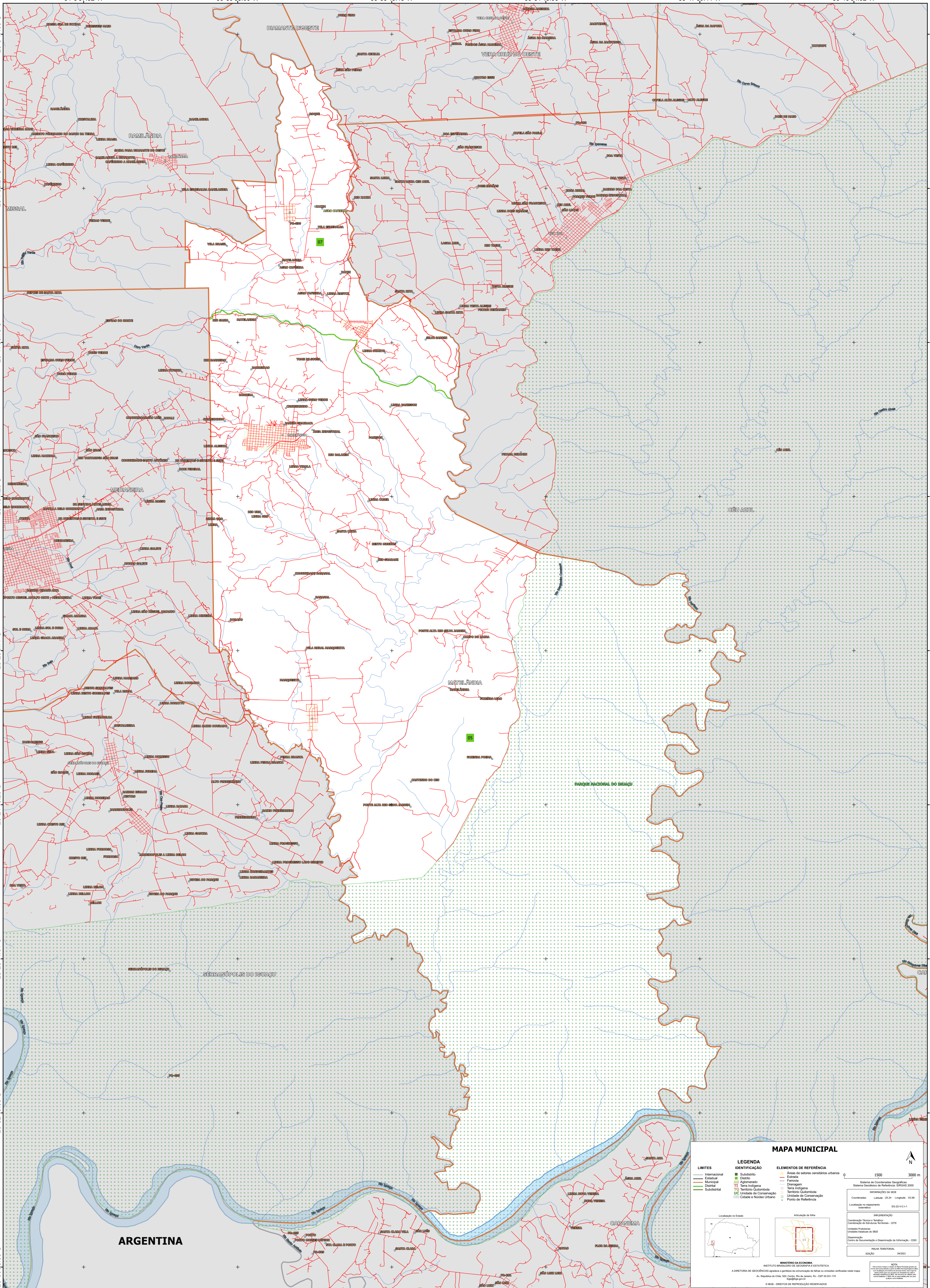
25°20'5.77"S

25°24'10.29"S

25°28'14.81"S

25°32'19.33"S

25°36'23.85"S



MAPA MUNICIPAL

LEGENDA	
LIMITES	IDENTIFICAÇÃO
— Internacional	■ Subdistrito
— Estadual	■ Distrito
— Municipal	■ Aglomerado
— Capilar	■ Terra Indígena
— Subdistrital	■ Território Quilombola
	■ UC Unidade de Conservação
	■ Cidades e Núcleos Urbanos
	■ Pontos de Referência

ELEMENTOS DE REFERÊNCIA

- Áreas de setores censitários urbanos
- Estrada
- Ferrovia
- Dragagem
- Terra Indígena
- Território Quilombola
- Unidade de Conservação
- Cidades e Núcleos Urbanos
- Pontos de Referência

MINISTÉRIO DA ECONOMIA
INSTITUTO BRASILEIRO DE GEOGRAFIA E ESTATÍSTICA
A DIRETORIA DE GEOGRAFIA elaborou e a Diretoria de Estatística elaborou o mapa.
Av. Nelson de Azevedo, 500, Centro, Rio de Janeiro, RJ - CEP 20031-170
Telefone: 51 21 2500-0000
© IBGE. DIREITOS DE REPRODUÇÃO RESERVADOS

NOTA:
Este mapa foi elaborado a partir de dados fornecidos pelos municípios e por levantamentos realizados pelo IBGE. O IBGE não se responsabiliza por erros ou omissões contidos neste mapa.

DEPARTAMENTO DE ATUALIZAÇÃO
Coordenação de Estatísticas Territoriais - CETE
Unidade Executora: Unidades Estatísticas do IBGE
Elaboração: Centro de Inovação e Desenvolvimento de Informação - CIDI
MÁSCULA TERRITORIAL
EDICIÓN 04/2023

0 1500 3000 m

Sistema de Coordenadas Geográficas
Sistema Geodésico de Referência: SIBRAFAS 2000
Unidade Proj.: UTM
Datum: SAD 69
Coordenadas: Lat/Lon: 25.24 - 53.38
Localização no repertório estatístico: 50.23.19.33.1

Localização no Estado

Articulação da fôlha