

54°15'2.63"W

54°11'41.91"W

54°8'21.19"W

54°5'0.47"W

54°1'39.74"W

53°58'19.02"W

25°12'6.40"S

25°15'27.12"S

25°18'47.85"S

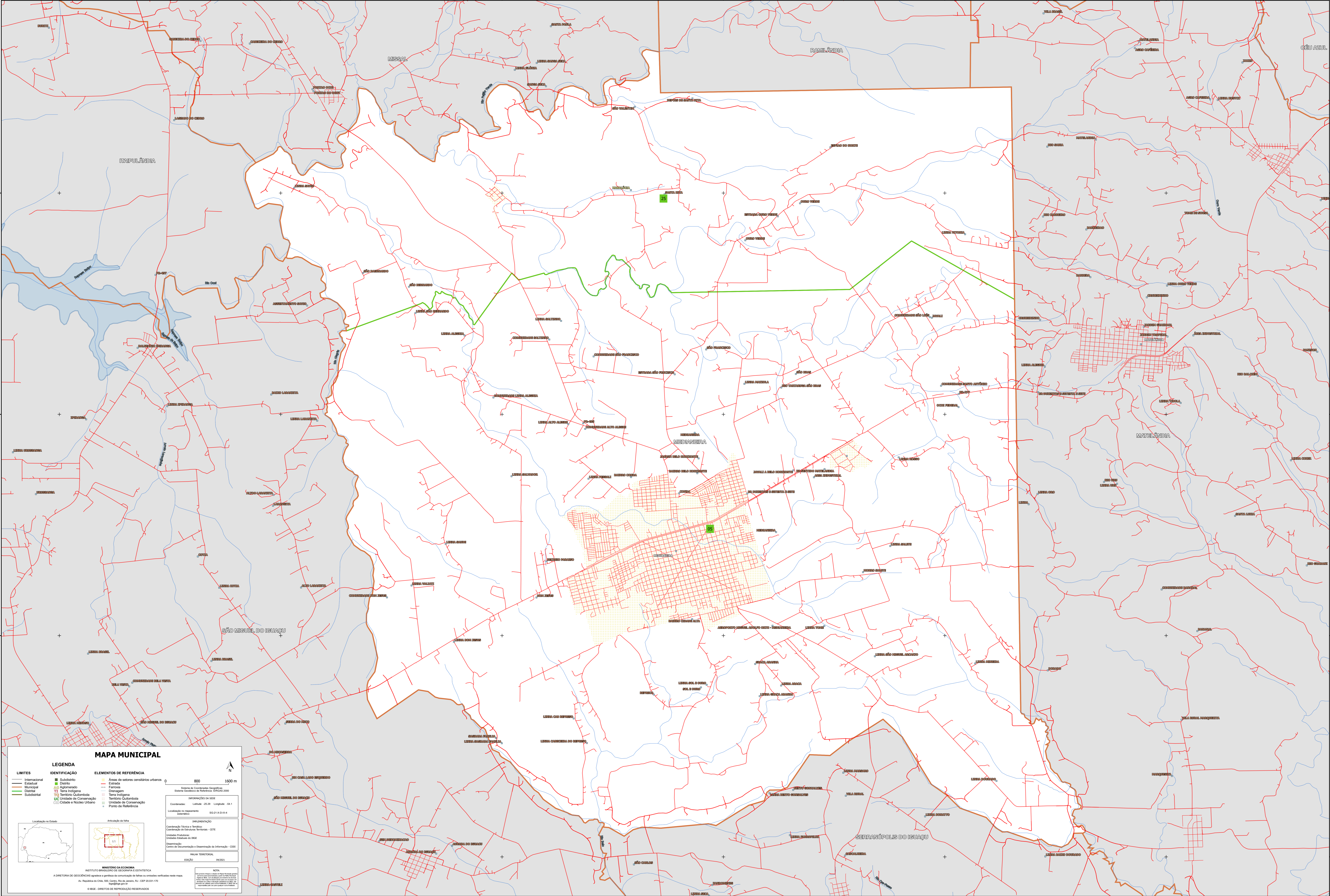
25°22'8.57"S

25°12'6.40"S

25°15'27.12"S

25°18'47.85"S

25°22'8.57"S



MAPA MUNICIPAL

LEGENDA

LIMITES	IDENTIFICAÇÃO	ELEMENTOS DE REFERÊNCIA
Internacional	Subdistrito	Áreas de setores censitários urbanos
Estadual	Distrito	Estação
Municipal	Agglomerado	Ferrovias
Distrital	Terra Indígena	Drenagem
Subdistrital	Terra Indígena	Terra Indígena
	Unidade de Conservação	Território Quilombola
	Cidade e Núcleo Urbano	Unidade de Conservação
		Ponto de Referência

INFORMAÇÕES DE SITUAÇÃO

Coordenadas: Latitude: 25.29; Longitude: -54.1

Localização no mapa: S0-21-A-011-4

IMPLEMENTAÇÃO

Coordenação Técnica: Instituto Brasileiro de Geografia e Estatística - IBGE

Coordenação de Estatísticas Territoriais - CETE

Unidade Executora: Instituto Brasileiro de Geografia e Estatística - IBGE

Observação: Centro de Documentação e Disseminação de Informação - CDDI

MAPEAMENTO

EDICIONADO: 2011

MINISTÉRIO DA ECONOMIA

INSTITUTO BRASILEIRO DE GEOGRAFIA E ESTATÍSTICA

A DIRETORIA DE GEOLOGIA, GEODÉSIA E GEOPROCESSAMENTO DE DADOS É RESPONSÁVEL PELA QUALIDADE DA INFORMAÇÃO FORNECIDA NESTA PUBLICAÇÃO.

Av. República de Chile, 100, Centro, Rio de Janeiro, RJ - CEP 20.031-110

IBGE - DIREITOS DE REPRODUÇÃO RESERVADOS