

51°32'8.85"W 51°30'58.04"W 51°29'47.22"W 51°28'36.41"W 51°27'25.60"W 51°26'14.79"W

22°54'56.61"S

22°56'17.42"S

22°57'18.23"S

22°58'29.04"S

22°59'39.86"S

23°0'50.67"S

23°2'1.48"S

23°3'12.29"S

22°54'56.61"S

22°56'17.42"S

22°57'18.23"S

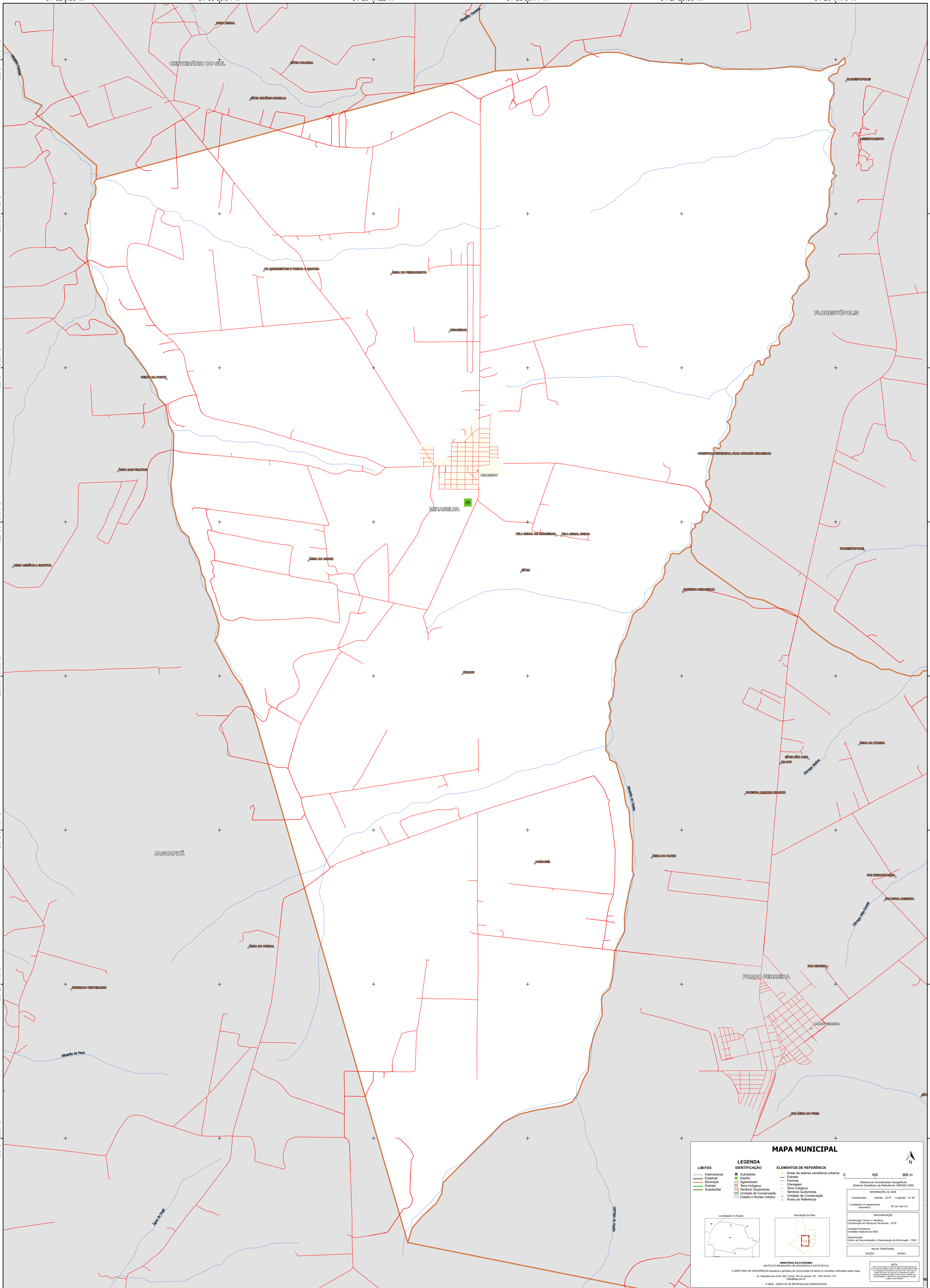
22°58'29.04"S

22°59'39.86"S

23°0'50.67"S

23°2'1.48"S

23°3'12.29"S



MAPA MUNICIPAL

LIMITES	LEGENDA	ELEMENTOS DE REFERÊNCIA
— Internacional — Estadual — Municipal — Distrital — Submunicipal	■ Subdistrito ■ Distrito ■ Aglomerado ■ Terra Indígena ■ Território Quilombola UC Unidade de Conservação □ Casarão e Núcleo Urbano	■ Áreas de setores censitários urbanos — Estrada — Ferrovia — Drenagem — Terra Indígena — Território Quilombola — Unidade de Conservação — Ponto de Referência

0 400 800 m

Sistema de Coordenadas Geográficas
Sistema Geodésico de Referência: SIFRAS 2000
Datum: SERRA
Projeção: UTM
Coordenadas: Lado L: 22 97 Lado L: 51 48
Localização no repertório: IBGE/2018-19-3

Localização no Estado:

Atuação da filial:

IMPLEMENTAÇÃO
Coordenação Técnica e Terceira
Coordenação de Elaboração Territorial: CITE
Unidade Executora:
Unidade Executora do IBGE
Determinação:
Centro de Documentação e Disseminação de Informação: CDDI

MAPA TERRITORIAL
EDICAO: 06/2023

MINISTÉRIO DA ECONOMIA
INSTITUTO BRASILEIRO DE GEOGRAFIA E ESTATÍSTICA
A DIRETORIA DE GEOCIÊNCIAS aprova e publica a generalização de todos os limites mostrados neste mapa.
Av. República do Chile, 550, Centro, Rio de Janeiro, RJ - CEP 20.031-170
Telefone: 51
© IBGE. DIREITOS DE REPRODUÇÃO RESERVADOS

51°32'8.85"W 51°30'58.04"W 51°29'47.22"W 51°28'36.41"W 51°27'25.60"W 51°26'14.79"W