

54°22'58.44"W

54°19'29.50"W

54°16'0.55"W

54°12'31.61"W

54°9'2.67"W

54°5'33.73"W

25°0'53.90"S

25°4'22.84"S

25°7'51.79"S

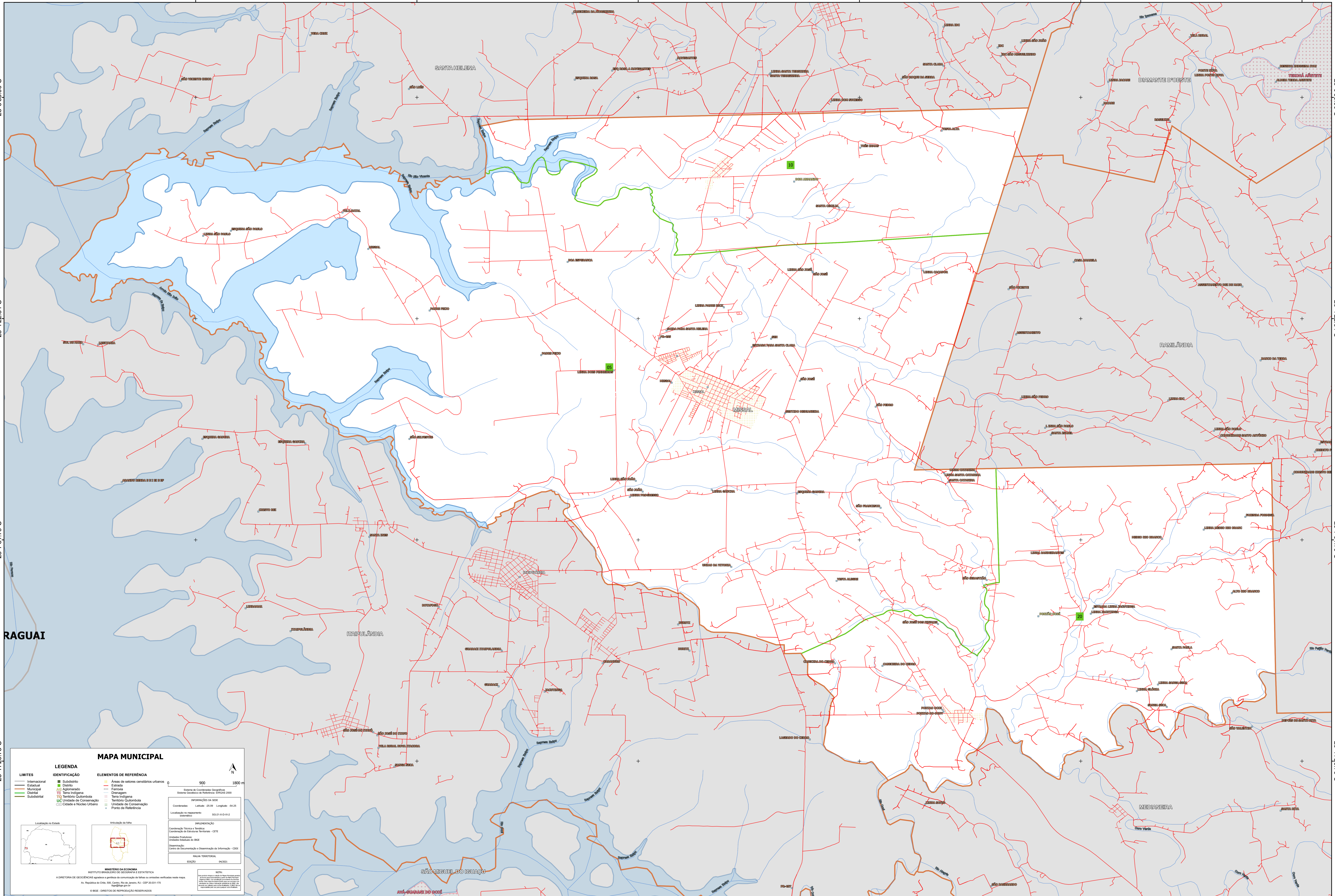
25°11'20.73"S

25°0'53.90"S

25°4'22.84"S

25°7'51.79"S

25°11'20.73"S



### MAPA MUNICIPAL

**LEGENDA**

<b>LIMITES</b>	<b>IDENTIFICAÇÃO</b>	<b>ELEMENTOS DE REFERÊNCIA</b>
— Internacional	■ Subdistrito	■ Áreas de setores censitários urbanos
— Estadual	■ Distrito	— Estrada
— Municipal	■ Aclimatação	— Ferrovia
— Distrital	■ Terra Indígena	— Drenagem
— Subdistrital	■ Terra Indígena	— Terra Indígena
	■ Unidade de Conservação	■ Território Quilombola
	■ Cidade e Núcleo Urbano	■ Unidade de Conservação
		■ Ponto de Referência

**INFORMAÇÕES DA SEDE**

Coordenadas: Lat: 25° 04' S Long: 54° 23' W  
Localização no mapa: S2-D1-A-0-01-2

**INSTITUIÇÕES**

Coordenação Nacional de Territórios - CITE  
Coordenação de Estatísticas Territoriais - CETE  
Unidade Produtora - Instituto Brasileiro de Geografia e Estatística - IBGE  
Observação: Centro de Documentação e Disseminação de Informação - CDDI

**MAPEAMENTO**

EDICÃO: 04/2011

**NOTAS**

Este mapa foi elaborado a partir de dados fornecidos pelo IBGE e pode conter erros de digitação ou de transcrição. O IBGE não se responsabiliza por danos ou prejuízos decorrentes do uso deste mapa.

© IBGE - DIREITOS DE REPRODUÇÃO RESERVADOS

54°22'58.44"W

54°19'29.50"W

54°16'0.55"W

54°12'31.61"W

54°9'2.67"W

54°5'33.73"W