

52°18'29.70"W

52°16'24.90"W

52°14'20.11"W

52°12'15.32"W

52°10'10.53"W

52°8'5.74"W

23°19'44.38"S

23°21'49.17"S

23°23'53.96"S

23°25'58.75"S

23°28'3.54"S

23°30'8.33"S

23°32'13.12"S

23°34'17.91"S

23°19'44.38"S

23°21'49.17"S

23°23'53.96"S

23°25'58.75"S

23°28'3.54"S

23°30'8.33"S

23°32'13.12"S

23°34'17.91"S

52°18'29.70"W

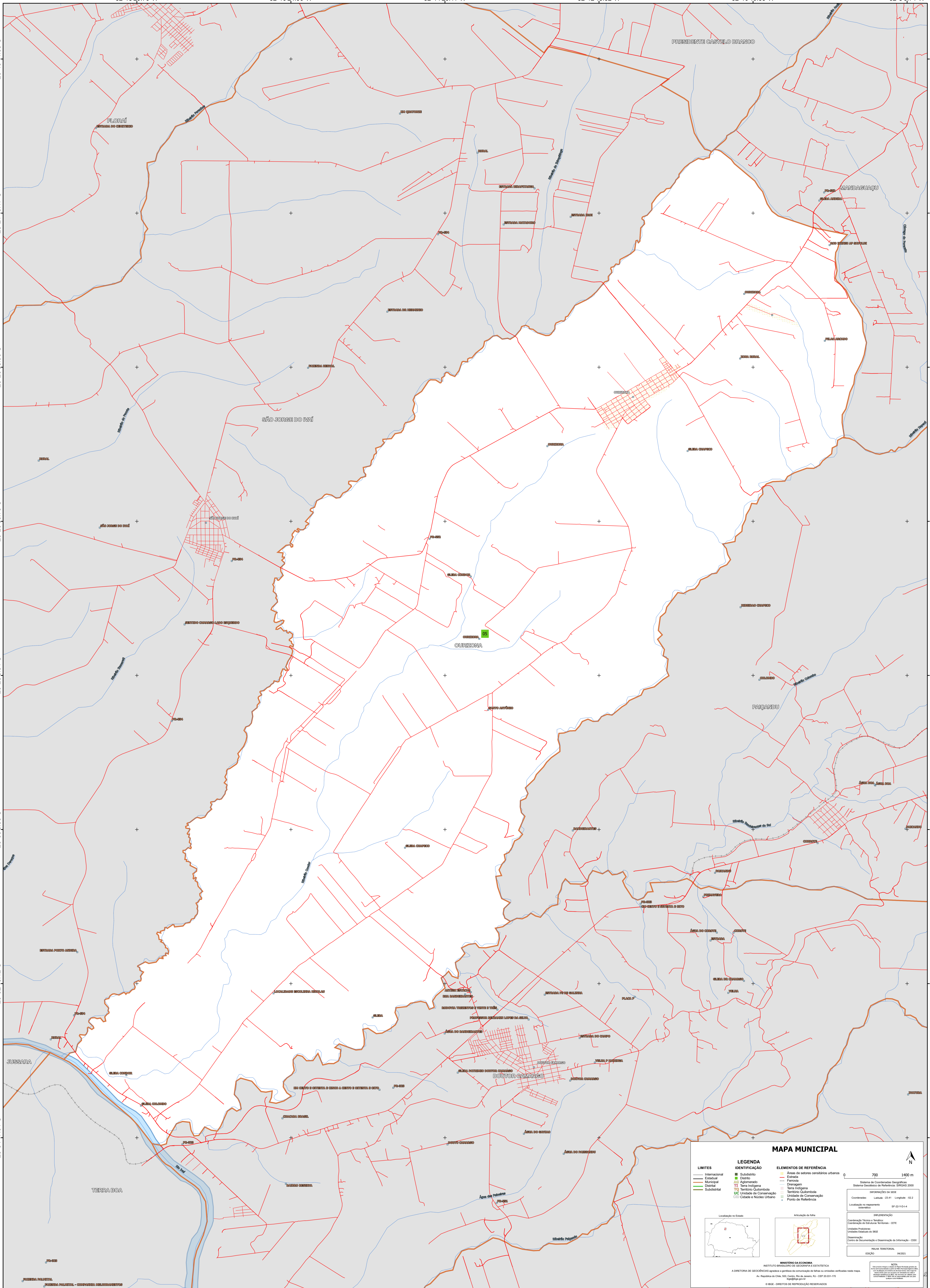
52°16'24.90"W

52°14'20.11"W

52°12'15.32"W

52°10'10.53"W

52°8'5.74"W



MAPA MUNICIPAL

LIMITES	
—	Internacional
—	Estadual
—	Municipal
—	Distrital
—	Subdistrital

LEGENDA	
■	Subdistrito
■	Distrito
■	Agglomerado
■	Terra Indígena
■	Território Quilombola
■	Unidade de Conservação
■	Cidade e Núcleo Urbano

ELEMENTOS DE REFERÊNCIA	
■	Áreas de setores censitários urbanos
—	Estrada
—	Ferrovia
—	Drenagem
—	Terra Indígena
—	Território Quilombola
—	Unidade de Conservação
—	Ponto de Referência

0 700 1400 m

Sistema de Coordenadas Geográficas
Sistema Geodésico de Referência: SIBRACIS 2008
Coordenadas: Latitude: 23.41 Longitude: -52.2
Localização no planejamento estatístico: SF-23-D-0-4

Coordenação Técnica e Terceira Edição: Coordenação de Estatísticas Territoriais - CETE
Unidade Executora: Unidades Estaduais do IBGE
Determinação: Centro de Documentação e Disseminação de Informação - CDDI
MAPA TERRITORIAL
EDICAO 04/2023

MINISTÉRIO DA ECONOMIA
INSTITUTO BRASILEIRO DE GEOGRAFIA E ESTATÍSTICA
A DIRETORIA DE GEOCIÊNCIAS aprova e publica a organização de fontes de unidades verificadas neste mapa.
Av. República do Chile, 500, Centro, Rio de Janeiro, RJ - CEP 20.031-170
IBGE/PR-01
© IBGE. DIREITOS DE REPRODUÇÃO RESERVADOS