

52°77.04'W

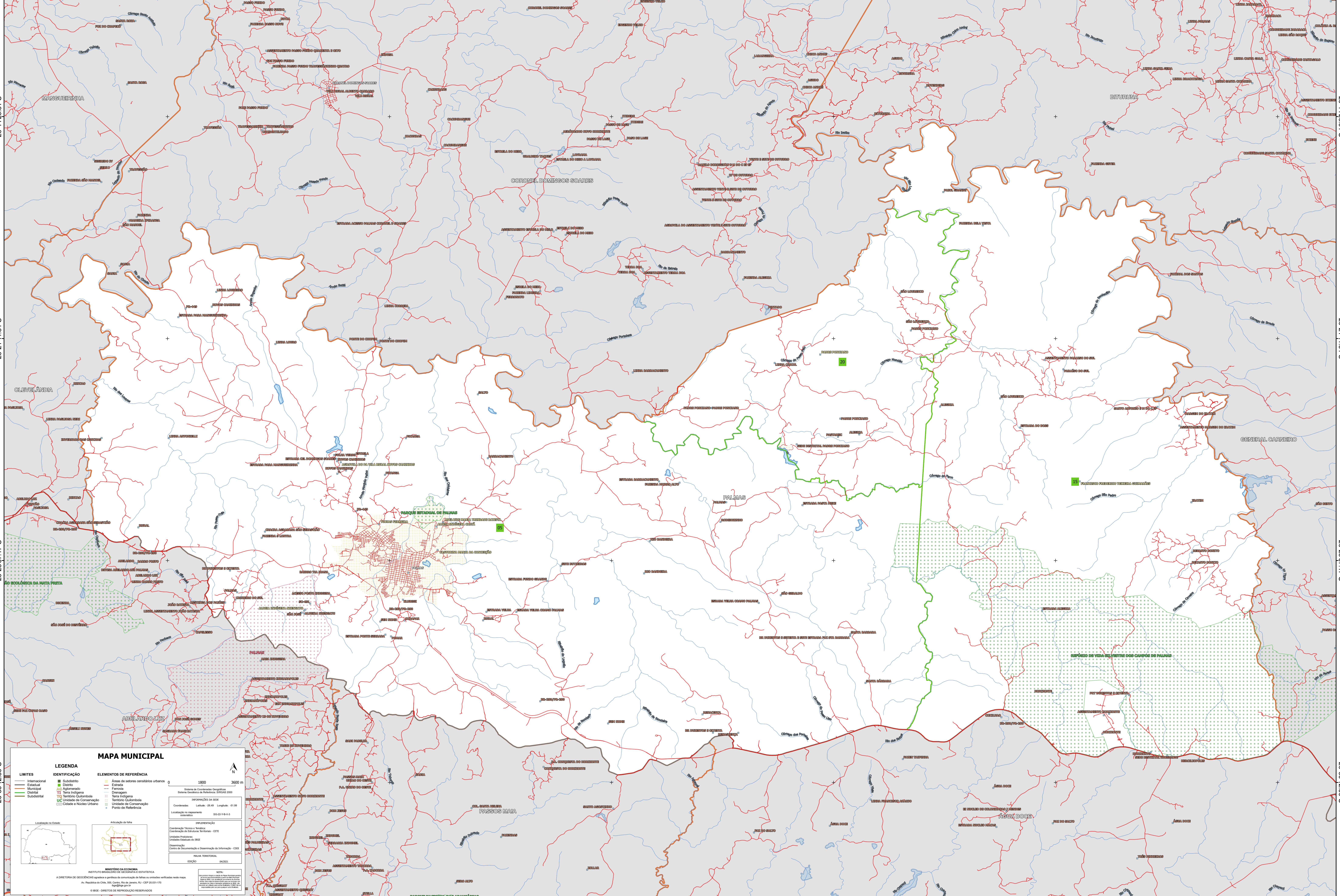
51°59'51.71"W

51°52'36.38"W

51°45'21.05"W

51°38'5.72"W

51°30'50.39"W



26°14'26.51"S

26°21'41.84"S

26°28'57.17"S

26°36'12.50"S

26°14'26.51"S

26°21'41.84"S

26°28'57.17"S

26°36'12.50"S

52°77.04'W

51°59'51.71"W

51°52'36.38"W

51°45'21.05"W

51°38'5.72"W

51°30'50.39"W

### MAPA MUNICIPAL

**LEGENDA**

LIMITES	IDENTIFICAÇÃO	ELEMENTOS DE REFERÊNCIA
Internacional	Subsídio	Áreas de setores censitários urbanos
Estadual	Distrito	Estação
Municipal	Agloeração	Ferrovias
Distrital	Terra Indígena	Drenagem
Subsidiária	Território Quilombola	Terra Indígena
	Unidade de Conservação	Território Quilombola
	Cidade e Núcleo Urbano	Unidade de Conservação
		Ponto de Referência

**IMPLEMENTAÇÃO**

Coordenação Técnica: Instituto Brasileiro de Geografia e Estatística  
Coordenação de Estatísticas Territoriais - CETE  
Unidade Executora: Instituto Brasileiro de Geografia e Estatística  
Observação: Centro de Documentação e Disseminação de Informação - CDDI

**MINISTÉRIO DA ECONOMIA**  
INSTITUTO BRASILEIRO DE GEOGRAFIA E ESTATÍSTICA  
A DIRETORIA DE GEOGRAFIA organiza e gerencia a produção de mapas e unidades cartográficas neste mapa.  
Av. República do Chile, 556, Campo, Rio de Janeiro, RJ - CEP 20033-170  
Telefone: 0800 325 1500

© IBGE - DIREITOS DE REPRODUÇÃO RESERVADOS