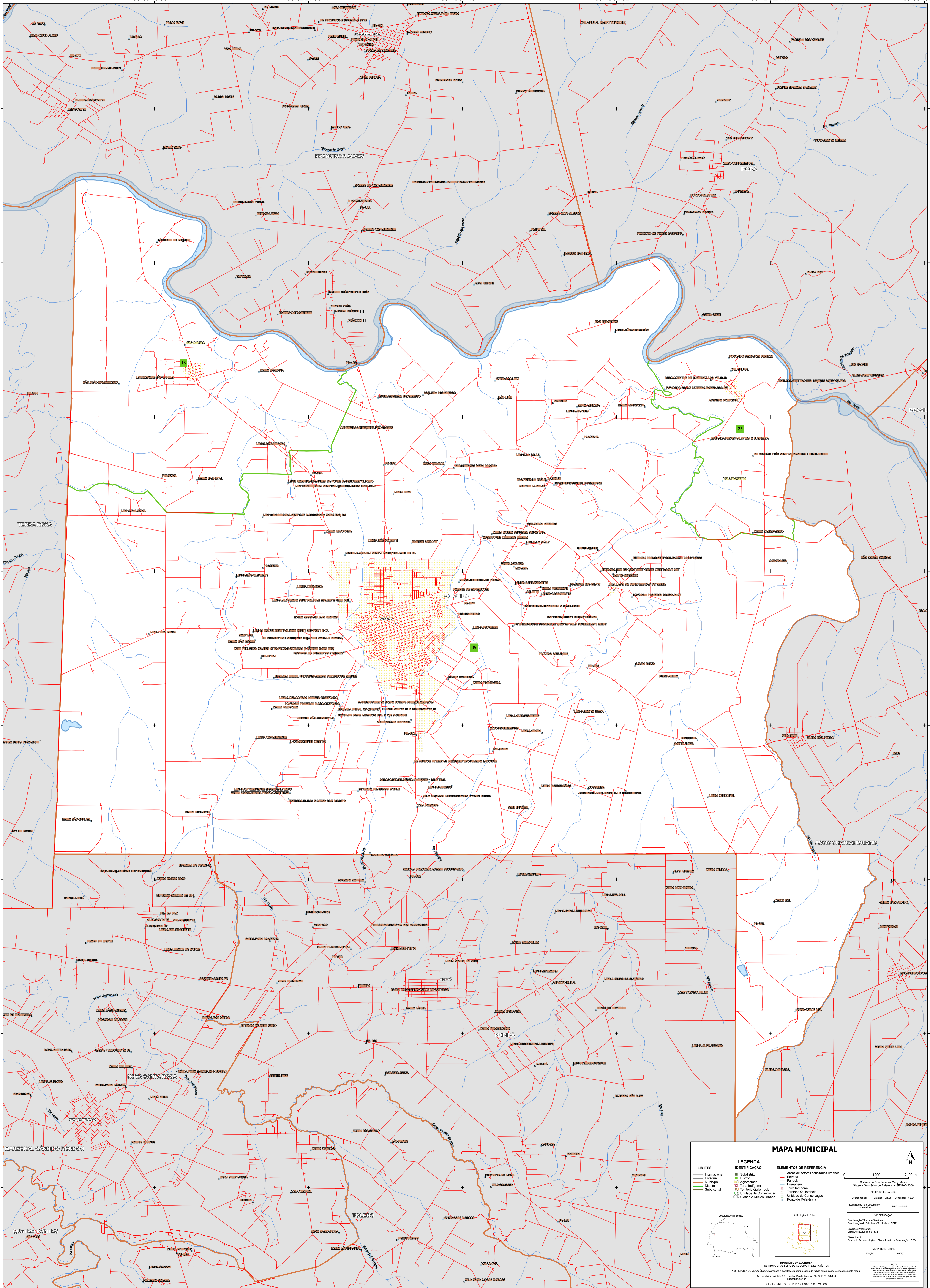


53°55'46.56"W 53°52'21.98"W 53°48'57.40"W 53°45'32.82"W 53°42'8.24"W 53°38'43.66"W



24°54'1.98"S 24°9'6.56"S 24°12'31.14"S 24°15'55.72"S 24°19'20.30"S 24°22'44.88"S 24°26'9.46"S 24°29'34.04"S

53°55'46.56"W 53°52'21.98"W 53°48'57.40"W 53°45'32.82"W 53°42'8.24"W 53°38'43.66"W

MAPA MUNICIPAL

LEGENDA

LIMITES	IDENTIFICAÇÃO	ÁREAS DE REFERÊNCIA
— Internacional	■ Subdistrito	■ Área de setores censitários urbanos
— Estadual	■ Distrito	— Estrada
— Municipal	■ Aglomeração	— Ferrovia
— Distrital	■ Terra Indígena	— Drenagem
— Submunicipal	■ Território Quilombola	— Terra Indígena
	■ UC Unidade de Conservação	— Território Quilombola
	■ Casais e Núcleos Urbanos	— Unidade de Conservação
		— Casais e Núcleos Urbanos
		— Pontos de Referência

LEGENDA

— Internacional	— Estadual	— Municipal	— Distrital	— Submunicipal
-----------------	------------	-------------	-------------	----------------

LEGENDA

— Área de setores censitários urbanos	— Estrada	— Ferrovia	— Drenagem	— Terra Indígena	— Território Quilombola	— Unidade de Conservação	— Casais e Núcleos Urbanos	— Pontos de Referência
---------------------------------------	-----------	------------	------------	------------------	-------------------------	--------------------------	----------------------------	------------------------

0 1200 2400 m

Sistema de Coordenadas Geográficas
Sistema Geodésico de Referência: SIBRAS 2000
Datum: SIBRAS 2000
Projeção: UTM
Fuso Horário: UTC-5
Escala: 1:50.000

Coordenadas: Lado: 24 28 Longitude: -53 24
Localização no mapa: 53 29 34 04 S

IMPLEMENTAÇÃO
Coordenação Técnica e Terceira Edição: IBGE
Coordenação de Elaboração Terceira Edição: IBGE
Coordenação de Elaboração Segunda Edição: IBGE
Elaboração: Centro de Inovação e Desenvolvimento de Informação: CIDI
MÁQUA TERRESTRE
EDICÃO: 09/2023

MINISTÉRIO DA ECONOMIA
INSTITUTO BRASILEIRO DE GEOGRAFIA E ESTATÍSTICA
A DIRETORIA DE GEOECONOMIA apóia e participa da elaboração de todos os mapas produzidos pelo IBGE.
Av. República do Chile, 550, Centro, Rio de Janeiro, RJ - CEP 20031-170
Telefone: 51
© IBGE. DIREITOS DE REPRODUÇÃO RESERVADOS