

48°46'40.70"W    48°40'32.57"W    48°34'24.43"W    48°28'16.30"W    48°22'8.16"W    48°16'0.02"W

25°21'37.64"S

25°27'45.78"S

25°33'53.91"S

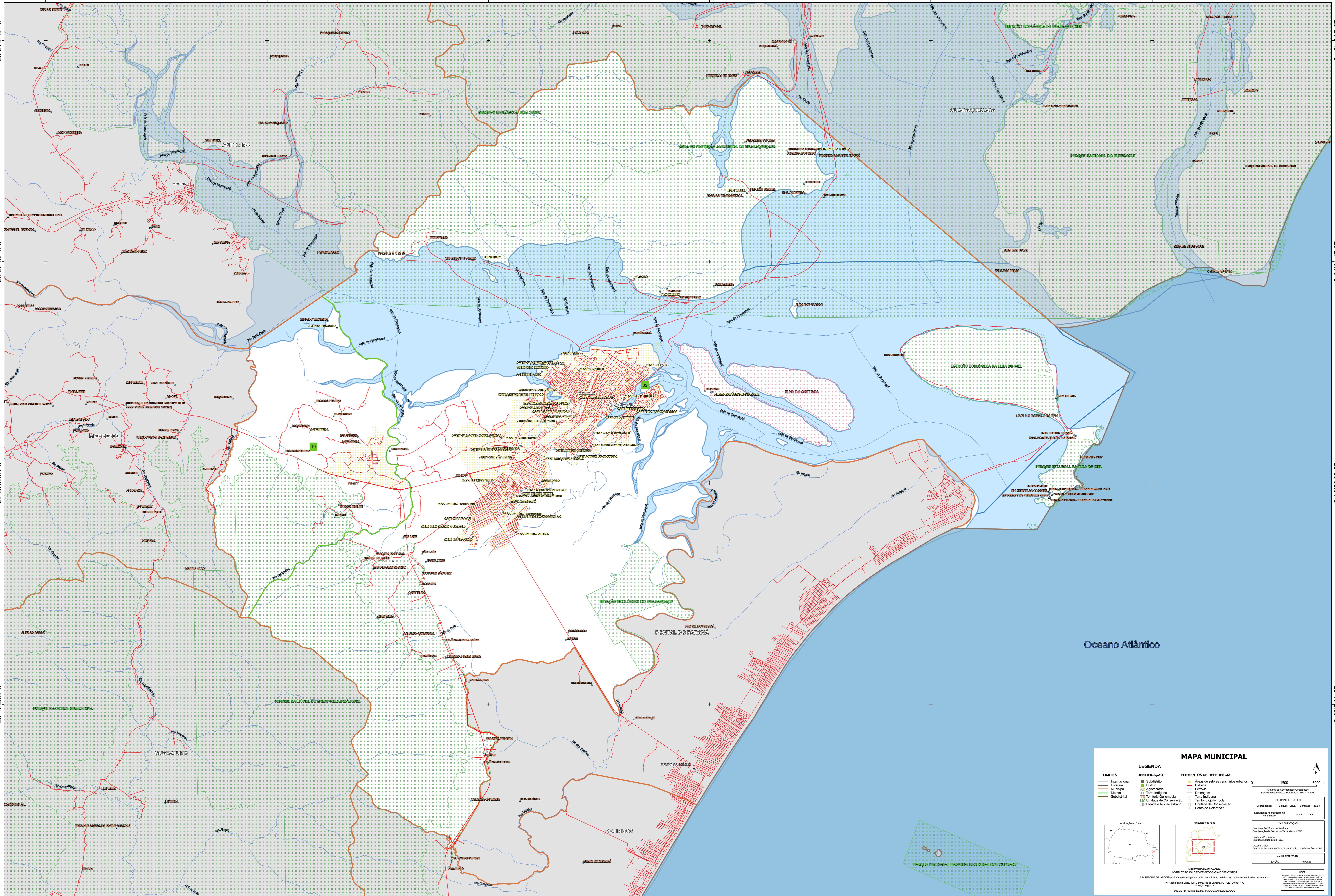
25°40'2.05"S

25°21'37.64"S

25°27'45.78"S

25°33'53.91"S

25°40'2.05"S



48°46'40.70"W    48°40'32.57"W    48°34'24.43"W    48°28'16.30"W    48°22'8.16"W    48°16'0.02"W

### MAPA MUNICIPAL

<b>LIMITES</b> <ul style="list-style-type: none"><li>Internacional</li><li>Estadual</li><li>Municipal</li><li>Distrital</li><li>Sudicial</li></ul>	<b>IDENTIFICAÇÃO</b> <ul style="list-style-type: none"><li>Subdistrito</li><li>Distrito</li><li>Adm. Aterro</li><li>Terra Indígena</li><li>Território Quilombola</li><li>Unidade de Conservação</li><li>Cidade e Núcleo Urbano</li></ul>	<b>ELEMENTOS DE REFERÊNCIA</b> <ul style="list-style-type: none"><li>Áreas de setores censitários urbanos</li><li>Estrada</li><li>Ferrovias</li><li>Drenagem</li><li>Terra Indígena</li><li>Território Quilombola</li><li>Unidade de Conservação</li><li>Ponto de Referência</li></ul>
--	--	--

**LEGENDA**

**IMPRESSÃO**

1500 3000 m

Sistema de Coordenadas Geográficas  
Sistema Geodésico de Referência: SIRGAS 2000  
Datum: SAD 69  
Projeção: UTM  
Unidade Gráfica: metros  
Coordenadas: Lat: -25.53 Long: -48.53  
Localização no mapa: S02240V2

Ministério da Economia  
Instituto Brasileiro de Geografia e Estatística  
A Diretoria de Geodésia aprova e gerencia a produção de mapas em unidades verticais nesta mesa.  
Av. República de Chile, 505, Centro, Rio de Janeiro, RJ - CEP 20.031-150  
IBGE - DIREITOS DE REPRODUÇÃO RESERVADOS