

52°12'43.18"W 52°10'3.75"W 52°7'24.33"W 52°4'44.90"W 52°2'5.47"W 51°59'26.05"W

22°35'7.23"S

22°35'7.23"S

22°37'46.65"S

22°37'46.65"S

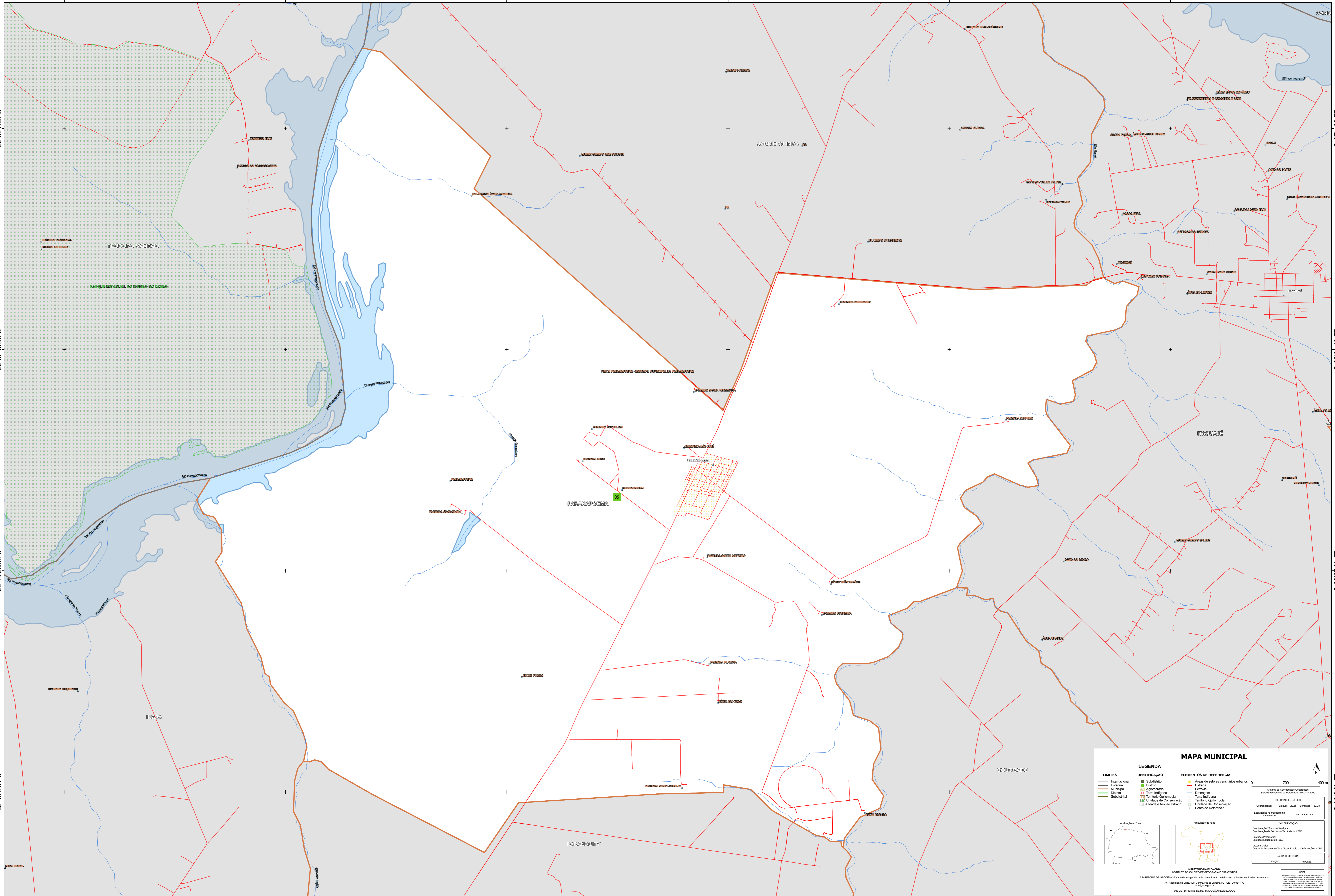
22°40'26.08"S

22°40'26.08"S

22°43'5.51"S

22°43'5.51"S

52°12'43.18"W 52°10'3.75"W 52°7'24.33"W 52°4'44.90"W 52°2'5.47"W 51°59'26.05"W



MAPA MUNICIPAL

LEGENDA		ELEMENTOS DE REFERÊNCIA	
LIMITES	IDENTIFICAÇÃO	Áreas de setores censitários urbanos	
Internacional	Distrito	Estrada	
Estadual	Adm. Municipal	Ferrovia	
Municipal	Terra Indígena	Drenagem	
Distrital	Território Quilombola	Terra Indígena	
Subdistrital	Unidade de Conservação	Território Quilombola	
	Cidade e Núcleo Urbano	Unidade de Conservação	
		Ponto de Referência	

MINISTÉRIO DA ECONOMIA
INSTITUTO BRASILEIRO DE GEOGRAFIA E ESTATÍSTICA
A DIRETORIA DE GEOCENSIOS organiza e gerencia a atualização de dados em unidades censitárias neste mapa.
Av. República do Chile, 900, Curitiba, Rio de Janeiro, RJ - CEP 20.031-110
IBGE - DIREITOS DE REPRODUÇÃO RESERVADOS