

50°9'1.79"W

50°6'44.29"W

50°4'26.79"W

50°2'9.28"W

49°59'51.78"W

49°57'34.28"W

23°43'9.53"S

23°45'27.03"S

23°47'44.54"S

23°50'2.04"S

23°52'19.54"S

23°54'37.05"S

23°56'54.55"S

23°59'12.05"S

23°43'9.53"S

23°45'27.03"S

23°47'44.54"S

23°50'2.04"S

23°52'19.54"S

23°54'37.05"S

23°56'54.55"S

23°59'12.05"S

50°9'1.79"W

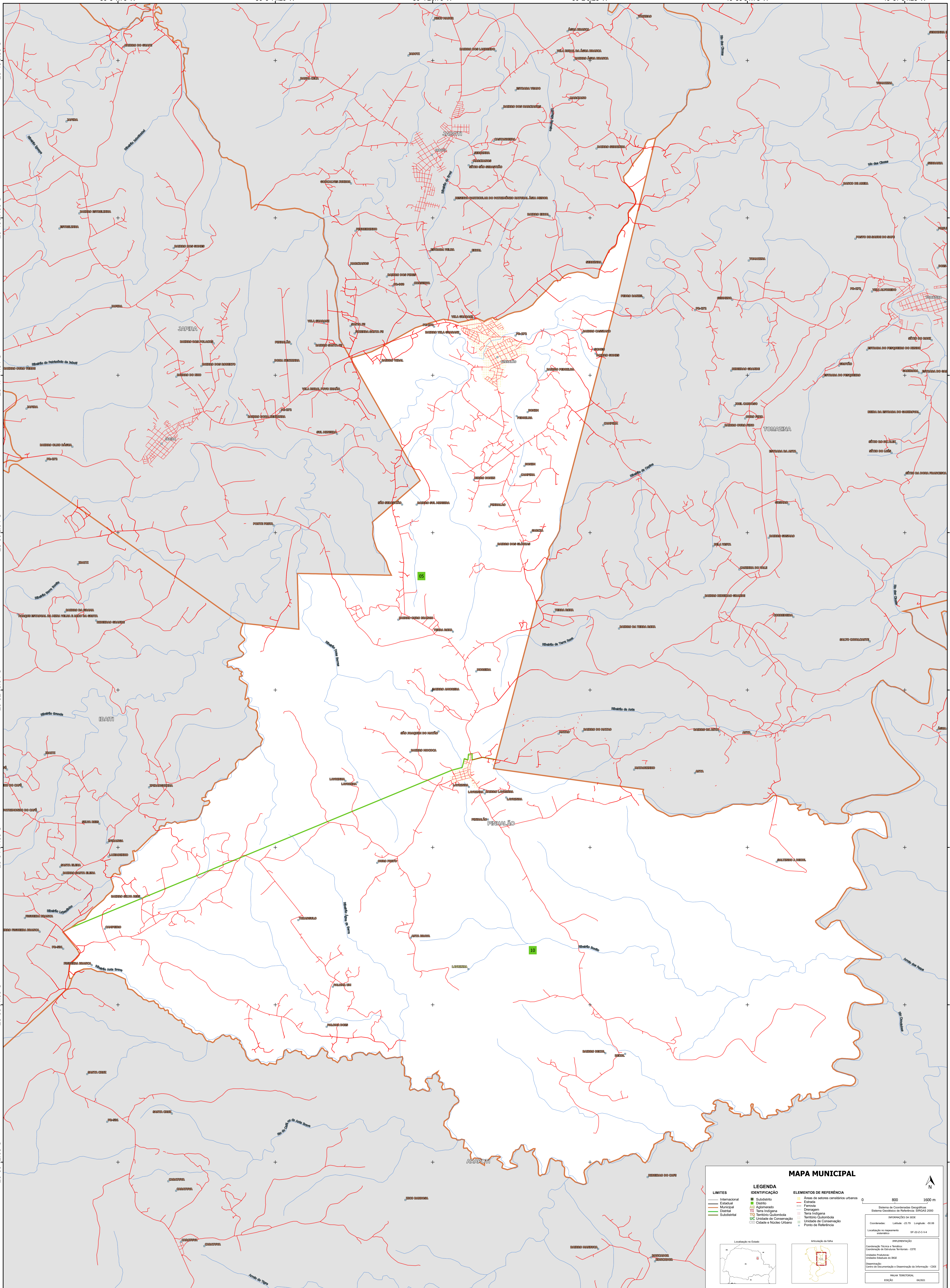
50°6'44.29"W

50°4'26.79"W

50°2'9.28"W

49°59'51.78"W

49°57'34.28"W



MAPA MUNICIPAL

LIMITES	LEGENDA	ELEMENTOS DE REFERÊNCIA
— Internacional	■ Subdistrito	■ Área de setores censitários urbanos
— Estadual	■ Distrito	■ Estrada
— Municipal	■ Aglomeração	— Ferrovia
— Diarista	■ Terra Indígena	— Dragagem
— Submunicipal	■ Território Quilombola	— Terra Indígena
	■ UC Unidade de Conservação	— Território Quilombola
	— Cidades e Núcleos Urbanos	— Unidade de Conservação
		■ Ponto de Referência

0 800 1600 m

Sistema de Coordenadas Geográficas
Sistema Geodésico de Referência: SIBRACIS 2000
Datum: SAD 69
Projeto: UTM
Fuso Horário: UTC-5 (GMT-5)
Coordenadas: Lat: -23.79 Longitude: -50.06
Localização no reaparelho: SPT 22-C-1/4

IMPLEMENTAÇÃO
Coordenação Técnica e Terceira Edição: Coordenação de Estatísticas Territoriais - CETS
Elaboração: Instituto Brasileiro de Geografia e Estatística - IBGE
Diagramação: Centro de Documentação e Disseminação de Informação - CDDI

MAPA TERRITORIAL
EDICIÓN 04/2023

MINISTÉRIO DA ECONOMIA
INSTITUTO BRASILEIRO DE GEOGRAFIA E ESTATÍSTICA
A DIRETORIA DE GEOLOGIA, GEOPORTALIDADE E POLÍTICA DE GESTÃO DE TERRELOS VERDEJANTES NESTE MAPA.
Av. República do Chile, 55, Centro, Rio de Janeiro, RJ - CEP 20031-170
IBGE
© IBGE. DIREITOS DE REPRODUÇÃO RESERVADOS