

49°9'34.80"W

49°6'48.47"W

49°4'2.14"W

49°1'15.81"W

48°58'29.48"W

48°55'43.15"W

25°24'41.34"S

25°27'27.66"S

25°30'13.99"S

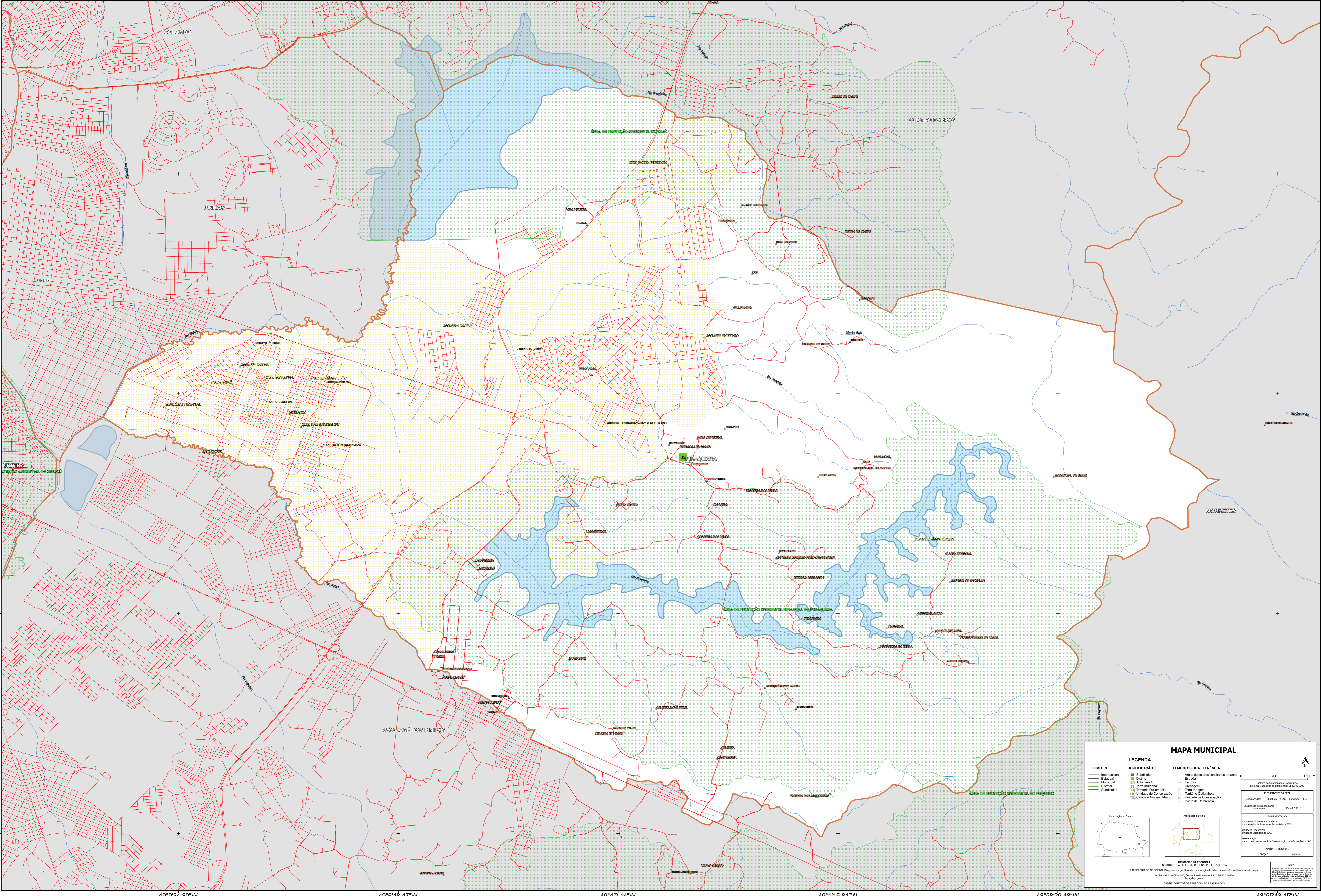
25°33'0.32"S

25°24'41.34"S

25°27'27.66"S

25°30'13.99"S

25°33'0.32"S



MAPA MUNICIPAL

LEGENDA	
LIMITES	IDENTIFICAÇÃO
— Internacional	■ Subdistrito
— Estadual	■ Distrito
— Municipal	■ Aclimato
— Quilombola	■ Terra Indígena
— Subdistrital	■ Terra Indígena
	■ UC Unidade de Conservação
	■ Cidade e Núcleo Urbano
	■ Ponto de Referência

ELEMENTOS DE REFERÊNCIA	
■ Área de setores censitários urbanos	— Estrada
— Ferrovia	— Drenagem
— Terra Indígena	— Território Quilombola
— Unidade de Conservação	— Ponto de Referência

MINISTÉRIO DA ECONOMIA
INSTITUTO BRASILEIRO DE GEOGRAFIA E ESTATÍSTICA
A DIRETORIA DE DESENVOLVIMENTO ESPACIAL E GESTÃO DA INFORMAÇÃO DE TERRELOS VERIFICA NESTA MAPA.
Av. República de Chile, 905, Curitiba, Rio de Janeiro, RJ - CEP 20.031-150
IBGE - DIRETÓRIOS DE REPRODUÇÃO RESERVADOS

IMPRESSÃO
Coordenação Técnica e Editorial: Coordenação de Estatística Territorial - CETE
Unidade Produtora: Unidade Estatística do IBGE
Observação: Centro de Documentação e Disseminação de Informação - CDDI
MUNICÍPIO: PIRAQUARA
EDICIÓN: 2020

NOTA:
Este mapa foi elaborado a partir de dados fornecidos pelo município de Piraquara, Paraná, em 2020. O IBGE não se responsabiliza por erros ou omissões contidos neste mapa.