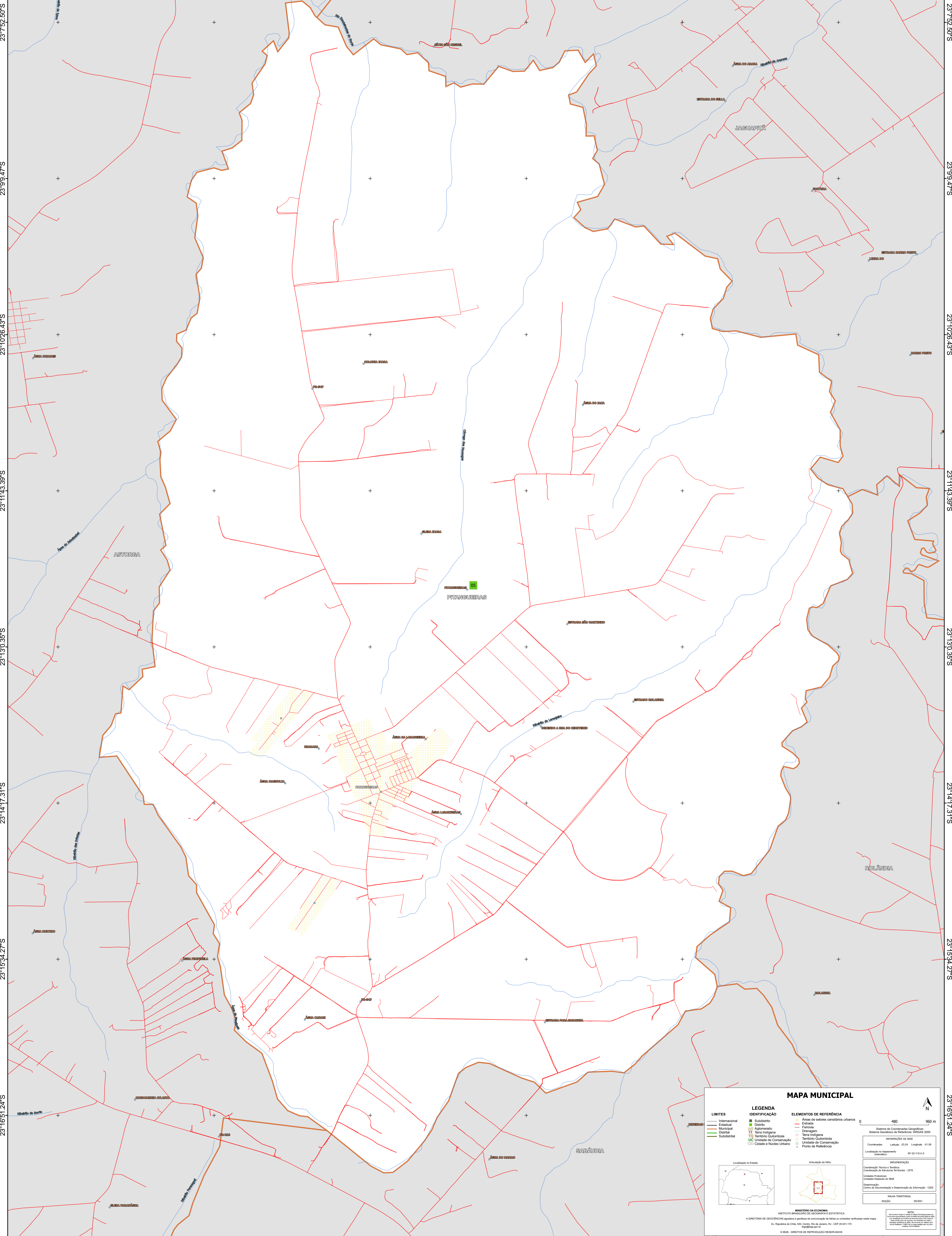


51°37'42.38"W 51°36'25.42"W 51°35'8.46"W 51°33'51.50"W 51°32'34.54"W 51°31'17.57"W



23°16'51.24"S
23°15'34.27"S
23°14'17.31"S
23°13'0.35"S
23°11'43.39"S
23°10'26.43"S
23°9'9.47"S
23°7'52.50"S

23°16'51.24"S
23°15'34.27"S
23°14'17.31"S
23°13'0.35"S
23°11'43.39"S
23°10'26.43"S
23°9'9.47"S
23°7'52.50"S

51°37'42.38"W 51°36'25.42"W 51°35'8.46"W 51°33'51.50"W 51°32'34.54"W 51°31'17.57"W

MAPA MUNICIPAL

LIMITES	LEGENDA	ELEMENTOS DE REFERÊNCIA
— Internacional — Estadual — Municipal — Distrital — Submunicipal	■ Subdistrito ■ Distrito ■ Aglomeração ■ Terra Indígena ■ Território Quilombola ■ UC Unidade de Conservação ■ Cidades e Núcleos Urbanos	■ Áreas de setores censitários urbanos — Estrada — Ferrovia — Dragagem ■ Terra Indígena ■ Território Quilombola ■ Unidade de Conservação ■ Ponto de Referência

0 480 960 m

Localização no Estado:

Atuação da folha:

Coordenadas: Latitude: 23.24 Longitude: -51.08
Localização no referencial: SBR 2010-D-1-2

IMPLEMENTAÇÃO
Coordenação Técnica e Terceira Edição: CITE
Unidade Executora: IBGE
Elaboração: Centro de Inovação e Disseminação de Informação: CIDI

MINISTÉRIO DA ECONOMIA
INSTITUTO BRASILEIRO DE GEOGRAFIA E ESTATÍSTICA
A DIRETORIA DE GEOGRAFIA elaborou e realizou a organização de fontes de unidades verificadas neste mapa.
Av. República do Chile, 500, Centro, Rio de Janeiro, RJ - CEP 20.031-110
Telefone: (21) 2502-2100
© IBGE. DIREITOS DE REPRODUÇÃO RESERVADOS