

53°48'29.24"W

53°45'15.14"W

53°42'1.04"W

53°38'46.95"W

53°35'32.85"W

53°32'18.75"W

25°52'46.77"S

25°56'0.87"S

25°59'14.96"S

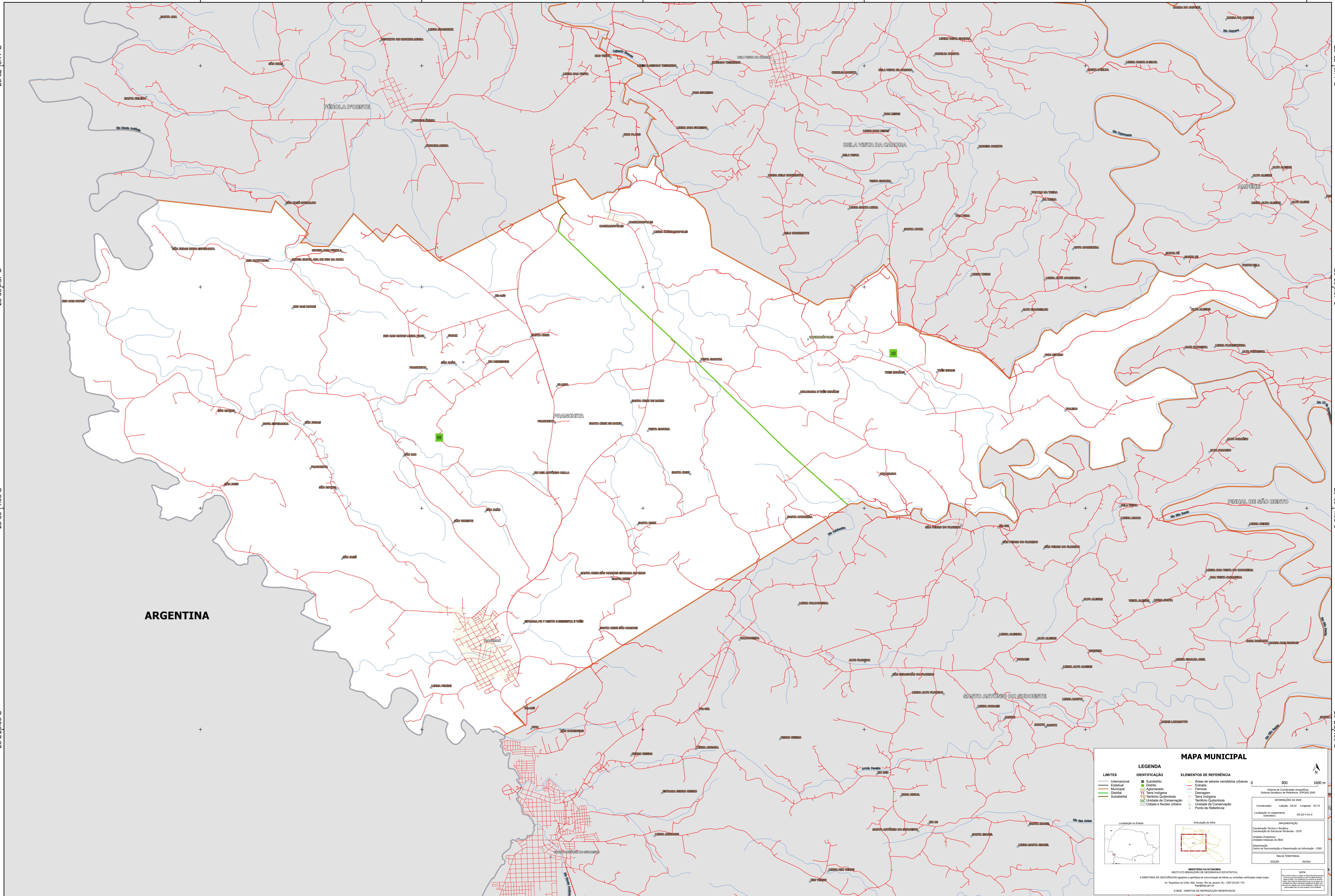
26°2'29.06"S

25°52'46.77"S

25°56'0.87"S

25°59'14.96"S

26°2'29.06"S



ARGENTINA

MAPA MUNICIPAL

LIMITES	IDENTIFICAÇÃO	ELEMENTOS DE REFERÊNCIA
Internacional	Subdistrito	Áreas de setores censitários urbanos
Estadual	Distrito	Estação
Municipal	Adm. Aterro	Ferrovia
Distrital	Terra Indígena	Drenagem
Subdistrital	Terra Quilombola	Território Quilombola
	Unidade de Conservação	Unidade de Conservação
	Cidade e Núcleo Urbano	Ponto de Referência

LEGENDA

IDENTIFICAÇÃO

- Subdistrito
- Distrito
- Adm. Aterro
- Terra Indígena
- Terra Quilombola
- Unidade de Conservação
- Cidade e Núcleo Urbano

ELEMENTOS DE REFERÊNCIA

- Áreas de setores censitários urbanos
- Estação
- Ferrovia
- Drenagem
- Território Quilombola
- Unidade de Conservação
- Ponto de Referência

LOCALIZAÇÃO NO ESTADO

ARTICULAÇÃO DA HOJE

COORDENADAS

Coordenada Geográfica: 53°48'29.24" W, 25°52'46.77" S

Coordenada Geográfica: 53°45'15.14" W, 25°56'0.87" S

Coordenada Geográfica: 53°42'1.04" W, 25°59'14.96" S

Coordenada Geográfica: 53°38'46.95" W, 26°2'29.06" S

Coordenada Geográfica: 53°35'32.85" W, 26°2'29.06" S

Coordenada Geográfica: 53°32'18.75" W, 26°2'29.06" S

MINISTÉRIO DA ECONOMIA

INSTITUTO BRASILEIRO DE GEOGRAFIA E ESTATÍSTICA

A DIRETORIA DE GEOGRAFIA responde a gestão da cartografia de referência em unidades verificadas nesta mapa.

Av. República do Chile, 505, Curitiba, Rio de Janeiro, RJ - CEP 20.031-150

© IBGE - DIREITOS DE REPRODUÇÃO RESERVADOS