

53°38'14.88"W

53°35'41.26"W

53°33'7.65"W

53°30'34.03"W

53°28'0.42"W

53°25'26.80"W

25°31'12.16"S

25°33'35.78"S

25°36'9.39"S

25°38'43.01"S

25°41'16.63"S

25°43'50.24"S

25°46'23.86"S

25°48'57.47"S

25°31'16"S

25°33'35.78"S

25°36'9.39"S

25°38'43.01"S

25°41'16.63"S

25°43'50.24"S

25°46'23.86"S

25°48'57.47"S

53°38'14.88"W

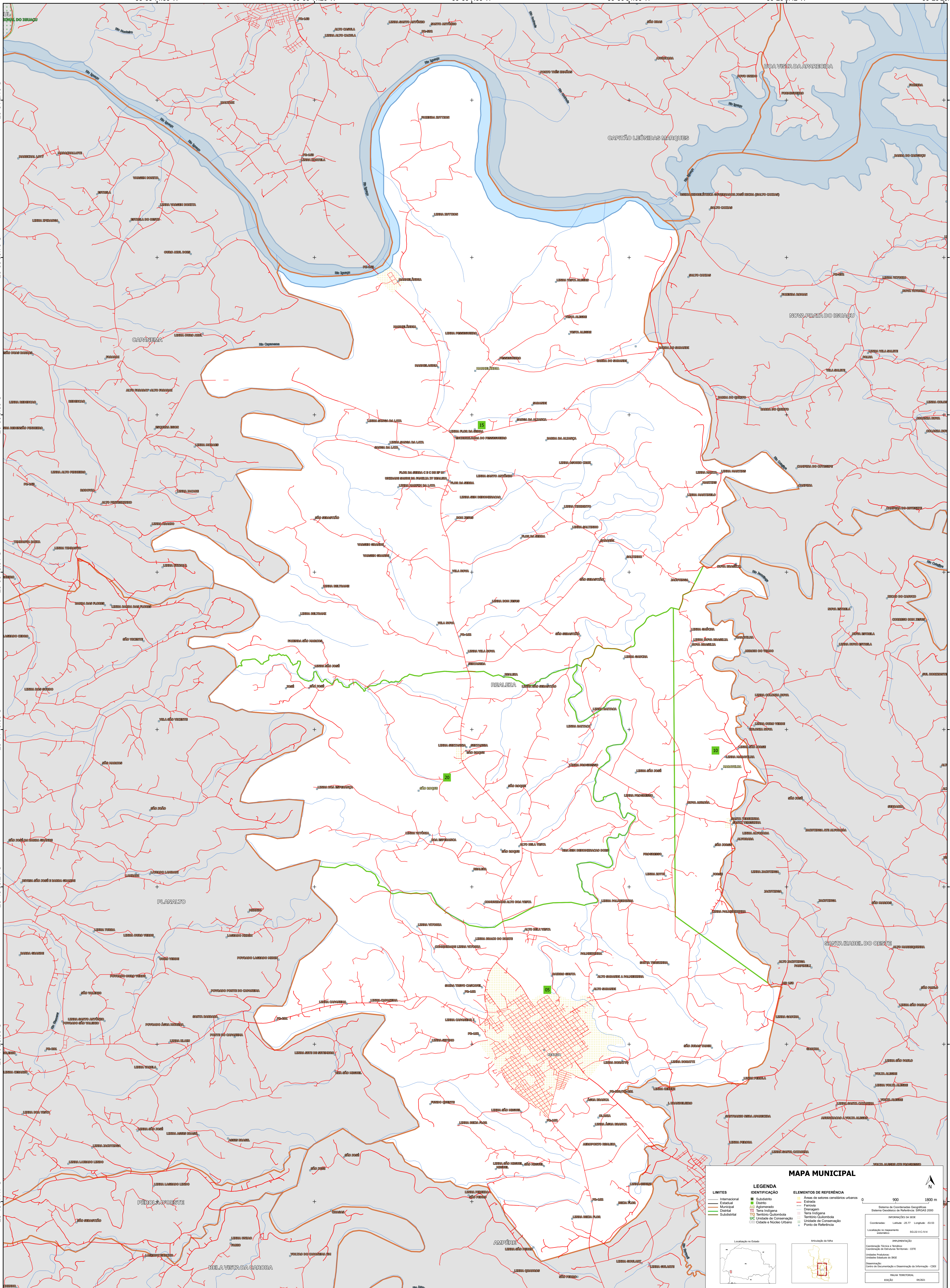
53°35'41.26"W

53°33'7.65"W

53°30'34.03"W

53°28'0.42"W

53°25'26.80"W



MAPA MUNICIPAL

LEGENDA

LIMITES	IDENTIFICAÇÃO	ELEMENTOS DE REFERÊNCIA
— Internacional	■ Subdistrito	■ Área de setores censitários urbanos
— Estadual	■ Distrito	— Estrada
— Municipal	■ Aglomerado	— Ferrovia
— Distrital	■ Terra Indígena	— Drenagem
— Subdistrital	■ Território Quilombola	— Terra Indígena
	■ Unidade de Conservação	— Território Quilombola
	■ Cidades e Núcleos Urbanos	— Unidade de Conservação
		— Ponto de Referência

0 900 1800 m

Sistema de Coordenadas Geográficas
Datum Geodésico de Referência: SIRGAS 2000
Projeção: UTM
Fuso Horário: UTC-5
Coordenadas: Lat: -25.77 Long: -53.03
Localização no mapa: 53-25-26.80 W 25-31-12.16 S

IMPLEMENTAÇÃO
Coordenação Técnica e Terceira Edição: CITE
Coordenação de Edições Terceira Edição: CITE
Instituto Brasileiro de Geografia e Estatística
Elaboração: CITE
Diagramação: CITE

MINISTÉRIO DA ECONOMIA
INSTITUTO BRASILEIRO DE GEOGRAFIA E ESTATÍSTICA
A CITE/IBGE é responsável pela produção e atualização de todos os dados estatísticos e geográficos.
Av. República de Chile, 66, Cx. Postal, Il. de Januária, RJ, CEP 25.031-170
Rio de Janeiro, RJ
© IBGE. DIREITOS DE REPRODUÇÃO RESERVADOS