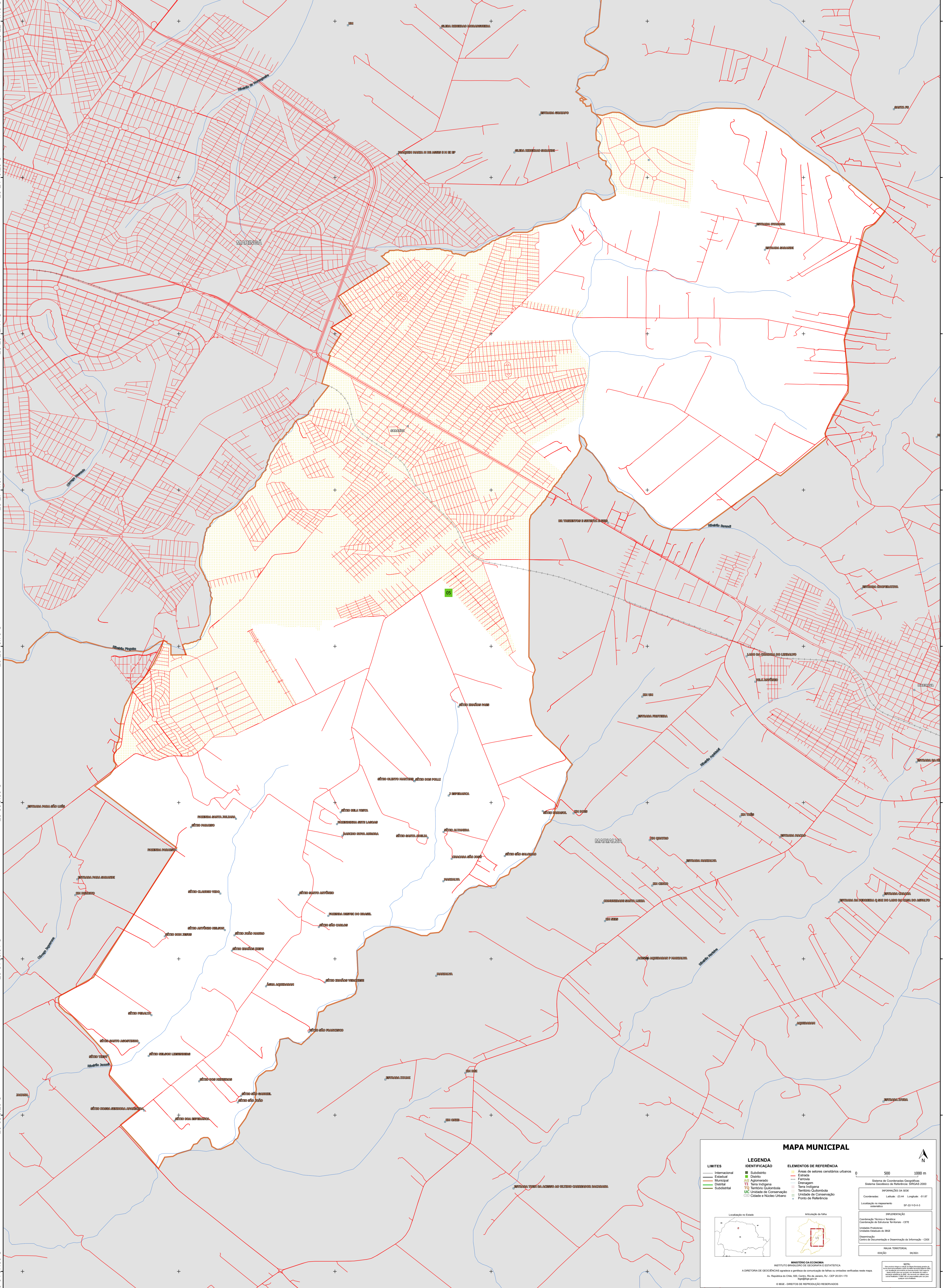


51°56'1.99"W      51°54'32.83"W      51°53'3.68"W      51°51'34.52"W      51°50'5.36"W      51°48'36.21"W



23°24'4.10"S  
23°24'13.26"S  
23°25'42.41"S  
23°27'11.57"S  
23°28'40.73"S  
23°30'9.89"S  
23°31'39.04"S  
23°33'8.20"S  
23°34'37.36"S

23°24'4.10"S  
23°24'13.26"S  
23°25'42.41"S  
23°27'11.57"S  
23°28'40.73"S  
23°30'9.89"S  
23°31'39.04"S  
23°33'8.20"S  
23°34'37.36"S

### MAPA MUNICIPAL

|   |  |  |
|---|--|--|
| <b>LIMITES</b>  | <b>LEGENDA</b>   | <b>ELEMENTOS DE REFERÊNCIA</b>   |
| — Internacional<br>— Estadual<br>— Municipal<br>— Distrital<br>— Submunicipal | ■ Subdistrito<br>■ Distrito<br>■ Aglomerado<br>■ Terra Indígena<br>■ Território Quilombola<br>■ UC Unidade de Conservação<br>■ Casarão e Núcleo Urbano | ■ Área de setores censitários urbanos<br>— Estrada<br>— Ferrovia<br>— Drenagem<br>— Terra Indígena<br>— Território Quilombola<br>— Unidade de Conservação<br>— Casarão e Núcleo Urbano |

0 500 1000 m

Localização no Estado:

Atuação da folha:

**MINISTÉRIO DA ECONOMIA**  
INSTITUTO BRASILEIRO DE GEOGRAFIA E ESTATÍSTICA  
A DIRETORIA DE GEODÉSIA, AERONÁUTICA E CARTOGRAFIA é responsável por todas as informações contidas neste mapa.  
Av. República do Chile, 550, Centro, Rio de Janeiro, RJ - CEP 20031-170  
Telefone: 51  
© IBGE. DIREITOS DE REPRODUÇÃO RESERVADOS.

**IMPLEMENTAÇÃO**  
Coordenação Técnica e Terceira Edição de Estatísticas Territoriais - CTE  
Unidade Executora: Unidades Estatísticas do IBGE  
Distribuição: Centro de Documentação e Disseminação de Informações - CDDI  
MAPA TERRITORIAL  
EDICAO 06/2023

Coordenadas: Latitude: 23.44 Longitude: -51.87  
Localização no repertório: SBT 23-0-0-0-0

Sistema de Coordenadas Geográficas: Sistema Geodésico de Referência: SIFRAS 2000  
Datum: SIFRAS 2000  
Escala: 1:50.000