

51°9'26.41"W

51°6'52.81"W

51°4'19.21"W

51°1'45.61"W

50°59'12.01"W

50°56'38.41"W

22°54'43.21"S

22°57'16.81"S

22°59'50.41"S

23°2'24.01"S

23°4'57.61"S

23°7'31.21"S

23°10'4.81"S

23°12'38.41"S

22°54'43.21"S

22°57'16.81"S

22°59'50.41"S

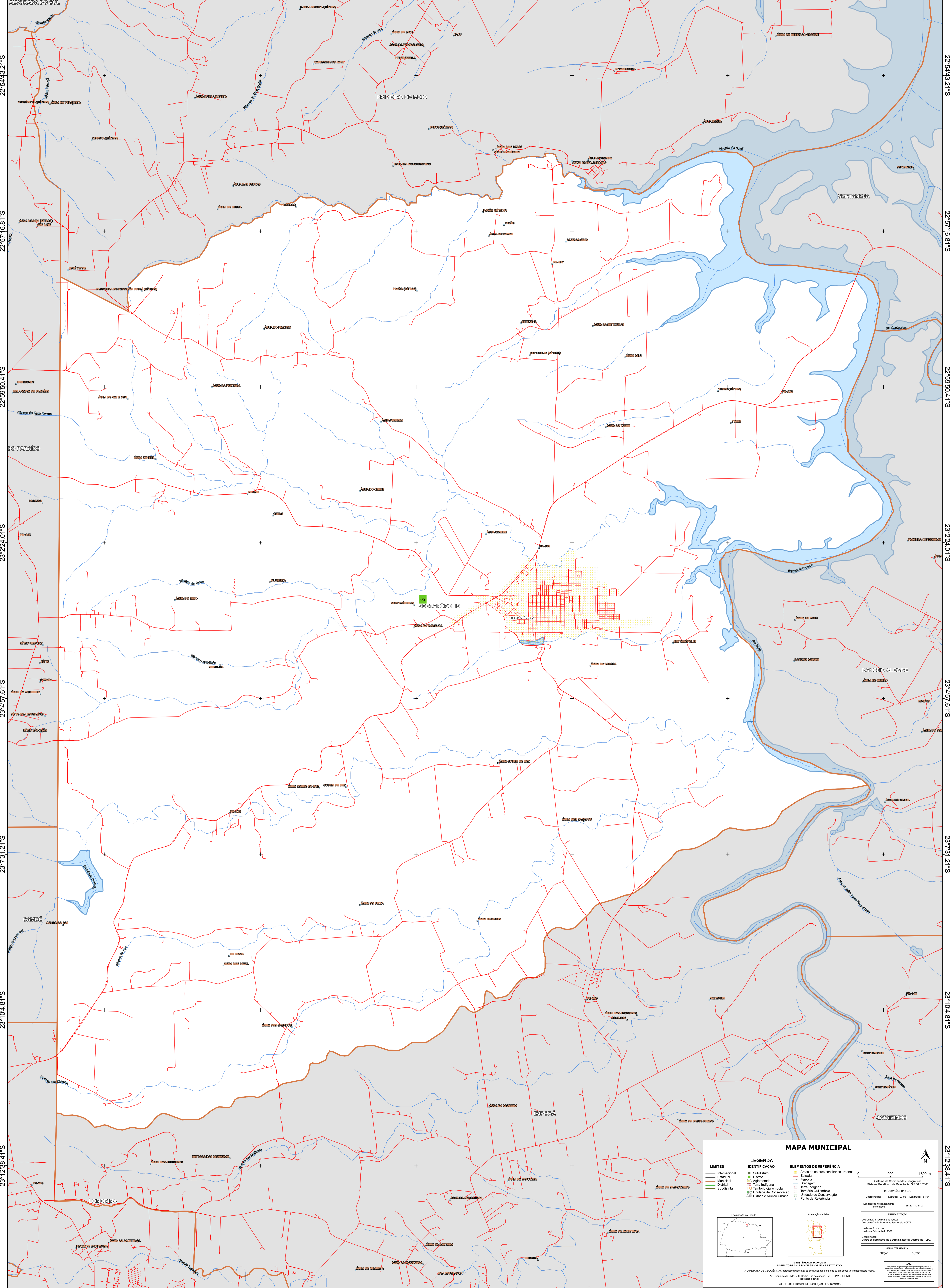
23°2'24.01"S

23°4'57.61"S

23°7'31.21"S

23°10'4.81"S

23°12'38.41"S



### MAPA MUNICIPAL

<b>LIMITES</b>	<b>LEGENDA</b>	<b>ELEMENTOS DE REFERÊNCIA</b>
— Internacional — Estadual — Municipal — Distrital — Submunicipal	■ Subdistrito ■ Distrito ■ Aglomeração ■ Terra Indígena ■ Território Quilombola ■ UC Unidade de Conservação ■ Casarão e Núcleo Urbano	■ Áreas de setores censitários urbanos — Estrada — Ferrovia — Drenagem — Terra Indígena — Território Quilombola — Unidade de Conservação — Casarão e Núcleo Urbano ● Ponto de Referência

0 900 1800 m

Sistema de Coordenadas Geográficas  
Sistema Geodésico de Referência: SIBRAS 2008  
Datum: Sertãozinho  
Projeto: IBGE/2008/04/15/002

Coordenadas: Latitude: 23.04 Longitude: -51.04  
Localização no referencial  
IBGE/2008/04/15/002

IMPLEMENTAÇÃO  
Coordenação Técnica e Terceira  
Coordenação de Elaboração Terceira - CTE  
Elaboração Terceira  
Unidade Executiva do IBGE

Demonstração:  
Centro de Documentação e Disseminação de Informação - CDDI

MAPEAMENTO  
EDICIONADO

9/2023

NOTA:  
Este mapa foi elaborado a partir de dados fornecidos pelo IBGE e pode conter erros de digitação ou de transcrição. O IBGE não se responsabiliza por danos ou prejuízos decorrentes do uso deste mapa.

MINISTÉRIO DA ECONOMIA  
INSTITUTO BRASILEIRO DE GEOGRAFIA E ESTATÍSTICA  
A DIRETORIA DE GEOCIÊNCIAS apóia e participa da produção de todos os produtos geográficos do IBGE.  
Av. República do Chile, 500, Centro, Rio de Janeiro, RJ - CEP 20.031-110  
Telefone: 0800 616 0100  
© IBGE. DIREITOS DE REPRODUÇÃO RESERVADOS

51°9'26.41"W

51°6'52.81"W

51°4'19.21"W

51°1'45.61"W

50°59'12.01"W

50°56'38.41"W