

54°6'7.76"W

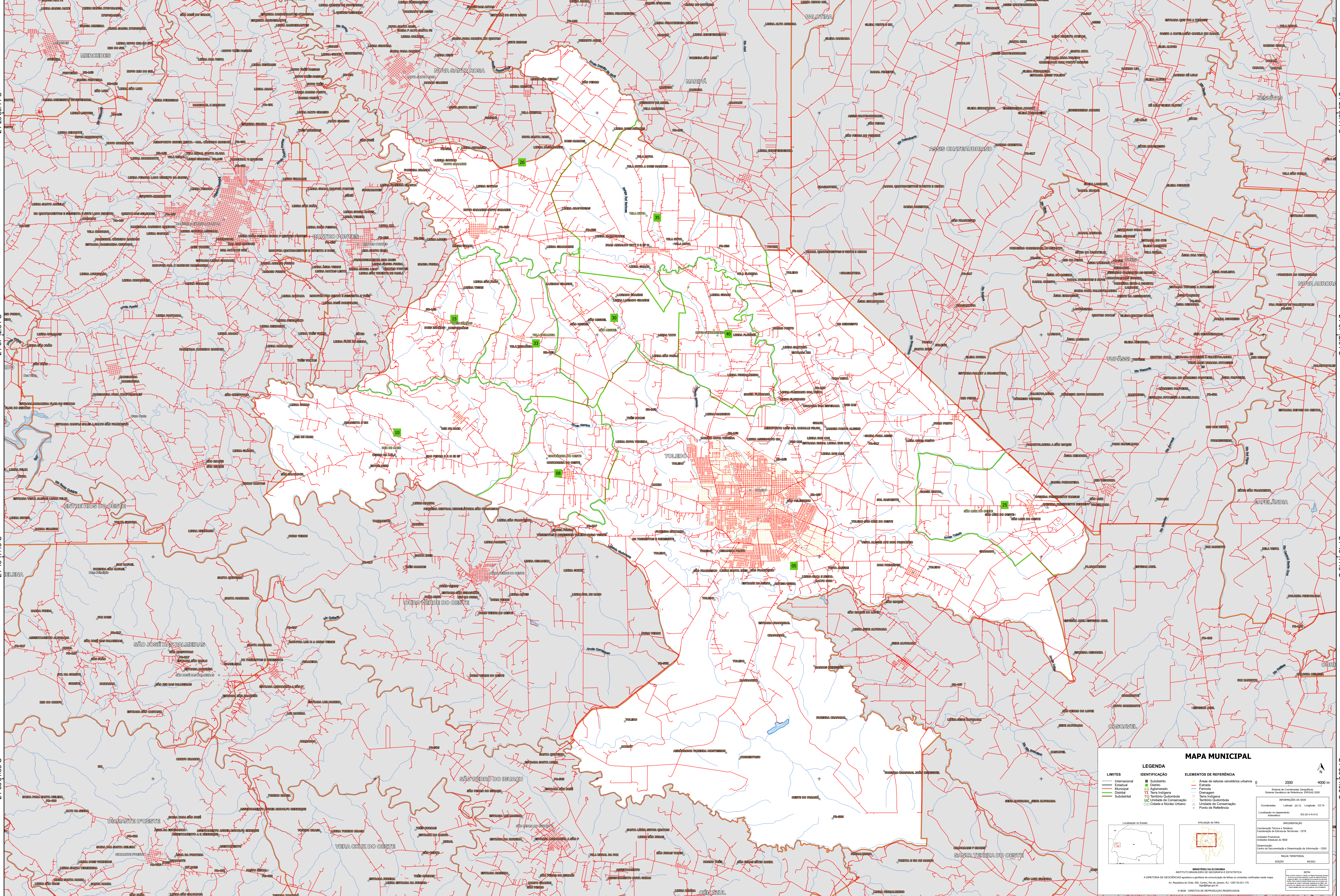
53°58'3.26"W

53°49'58.77"W

53°41'54.27"W

53°33'49.77"W

53°25'45.28"W



MAPA MUNICIPAL

LIMITES	IDENTIFICAÇÃO	ELEMENTOS DE REFERÊNCIA
— Internacional — Estadual — Municipal — Distrital — Subdistrital	■ Subdistrito ■ Distrito ■ Aclimado ■ Terra Indígena ■ UIC Unidade de Conservação ■ Cidade e Núcleo Urbano	■ Área de setores constituintes urbanos — Estrada — Ferrovias — Drenagem — Terra Indígena — Território Quilombola — Unidade de Conservação — Ponto de Referência

LEGENDA

IDENTIFICAÇÃO

- Subdistrito
- Distrito
- Aclimado
- Terra Indígena
- UIC Unidade de Conservação
- Cidade e Núcleo Urbano

ELEMENTOS DE REFERÊNCIA

- Área de setores constituintes urbanos
- Estrada
- Ferrovias
- Drenagem
- Terra Indígena
- Território Quilombola
- Unidade de Conservação
- Ponto de Referência

MAPA MUNICIPAL

2000 4000 m

Coordenadas: UTM - 18 S; Longitude: -53 W

Localização no Estado

Localização no Brasil

MINISTÉRIO DA ECONOMIA
INSTITUTO BRASILEIRO DE GEOGRAFIA E ESTATÍSTICA
A DIRETORIA DE GEOLOGIA, GEOPROCESSAMENTO E SISTEMAS DE INFORMAÇÃO GEOGRÁFICA
Av. República de Chile, 500, Curitiba, PR, CEP 81251-170
© IBGE - DIREITOS DE REPRODUÇÃO RESERVADOS