

50°57,51"W

50°22,57"W

49°58'57.64"W

49°55'52.71"W

49°52'47.78"W

49°49'42.85"W

23°31'38.29"S

23°34'43.23"S

23°37'48.16"S

23°40'53.09"S

23°43'58.02"S

23°47'2.95"S

23°50'7.88"S

23°53'12.81"S

23°31'38.29"S

23°34'43.23"S

23°37'48.16"S

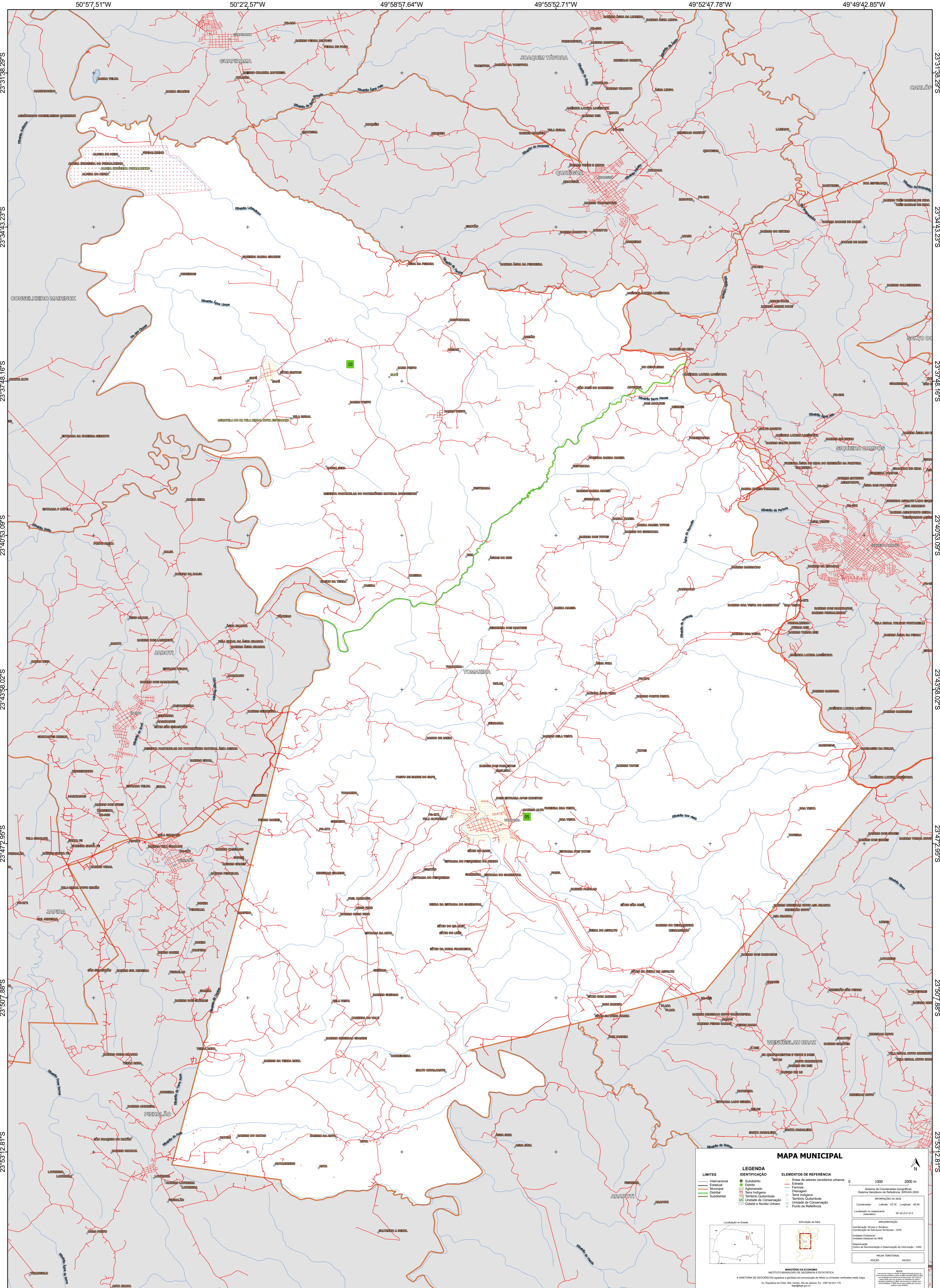
23°40'53.09"S

23°43'58.02"S

23°47'2.95"S

23°50'7.88"S

23°53'12.81"S



### MAPA MUNICIPAL

LEGENDA	
<b>LIMITES</b>	<b>IDENTIFICAÇÃO</b>
— Internacional	■ Subdistrito
— Estadual	■ Distrito
— Municipal	■ Aglomerado
— Distrital	■ Terra Indígena
— Submunicipal	■ Território Quilombola
	■ UC Unidade de Conservação
	■ Casarão e Núcleo Urbano
	■ Ponto de Referência

**ELEMENTOS DE REFERÊNCIA**

- Áreas de setores censitários urbanos
- Estação
- Ferrovia
- Drenagem
- Terra Indígena
- Território Quilombola
- Unidade de Conservação
- Casarão e Núcleo Urbano
- Ponto de Referência

0 1000 2000 m

Sistema de Coordenadas Geográficas  
Sistema Geodésico do Brasil - SIBRAS 2000  
Datum: SIBRAS  
Projeção: UTM  
Escala: 1:50.000

Coordenadas: Lado: 23.78 Longitude: -49.95  
Localização no mapa: SIBRAS

**IMPLEMENTAÇÃO**

Coordenação: Técnico e Técnico  
Coordenação de Elaboração Territorial: CITE  
Unidade Executora: Unidade Executora do IBGE  
Demarcação: Centro de Inovação e Disseminação de Informação: CDDI

MAPA TERRITORIAL  
EDICAO: 06/2023

**MINISTÉRIO DA ECONOMIA**  
INSTITUTO BRASILEIRO DE GEOGRAFIA E ESTATÍSTICA  
A DIRETORIA DE GEOGRAFIA aplica a política de atualização de todos os limites territoriais neste mapa.  
Av. República do Chile, 55, Centro, Rio de Janeiro, RJ - CEP 20131-110  
IBGE - DIREITOS DE REPRODUÇÃO RESERVADOS