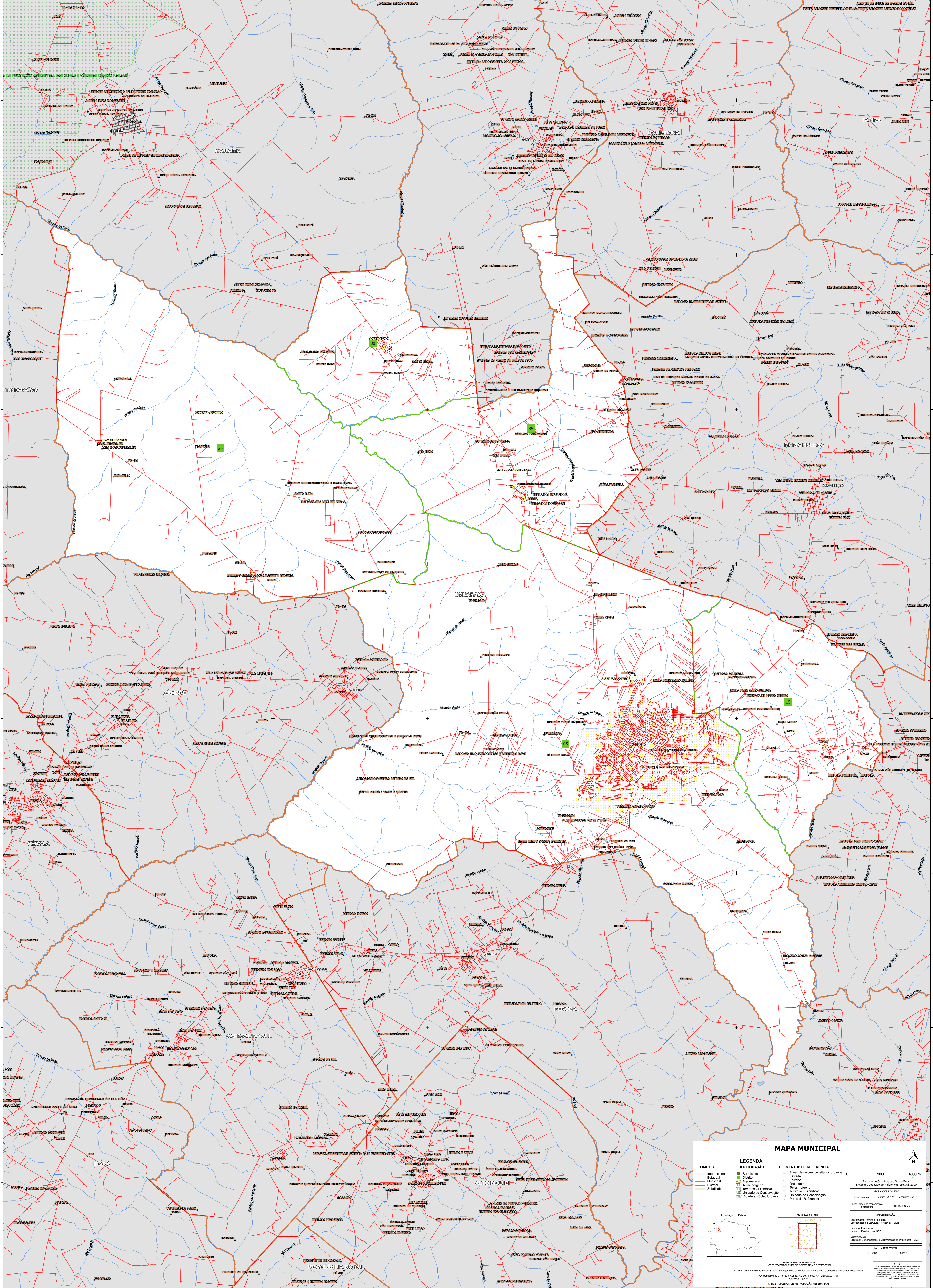


53°37'31.30"W 53°31'57.30"W 53°26'23.30"W 53°20'49.30"W 53°15'15.30"W 53°9'41.30"W

23°22'47.69"S
23°28'21.69"S
23°33'55.69"S
23°39'29.69"S
23°45'3.69"S
23°50'37.69"S
23°56'11.69"S
24°1'45.69"S

23°22'47.69"S
23°28'21.69"S
23°33'55.69"S
23°39'29.69"S
23°45'3.69"S
23°50'37.69"S
23°56'11.69"S
24°1'45.69"S



MAPA MUNICIPAL

LIMITES	LEGENDA	ELEMENTOS DE REFERÊNCIA
<ul style="list-style-type: none">— Internacional— Estadual— Municipal— Distrital— Subdistrital	<ul style="list-style-type: none">■ Subdistrito■ Bairro■ Aglomeração■ Terra Indígena■ Território Quilombola■ Unidade de Conservação■ Classe e Nucleo Urbano■ Ponto de Referência	<ul style="list-style-type: none">■ Área de setores censitários urbanos— Ferrovia— Estrada— Terra Indígena— Território Quilombola— Unidade de Conservação— Classe e Nucleo Urbano— Ponto de Referência

0 2000 4000 m

Sistema de Coordenadas Geográficas
Sistema Geodésico de Referência: SIBRAS 2000
Projeção: UTM
Datum: SAD 69
Escala: 1:50.000
Coordenadas: Latitude: 23.78 Longitude: -53.31
Localização no mapa: 53°20'49.30"W 23°39'29.69"S

Localização no Estado

Atuação da rede

MINISTÉRIO DA ECONOMIA
INSTITUTO BRASILEIRO DE GEOGRAFIA E ESTATÍSTICA
A DIRETORIA DE GEOCIÊNCIAS aplica a política de atualização de dados às unidades verificadas neste mapa.
Av. Rio Branco s/n, 50, Centro, Rio de Janeiro, RJ - CEP 20.031-170
Telefone: 51
© IBGE - DIREITOS DE REPRODUÇÃO RESERVADOS