

52°18'55.67"W

52°16'28.76"W

52°14'1.85"W

52°11'34.94"W

52°9'8.03"W

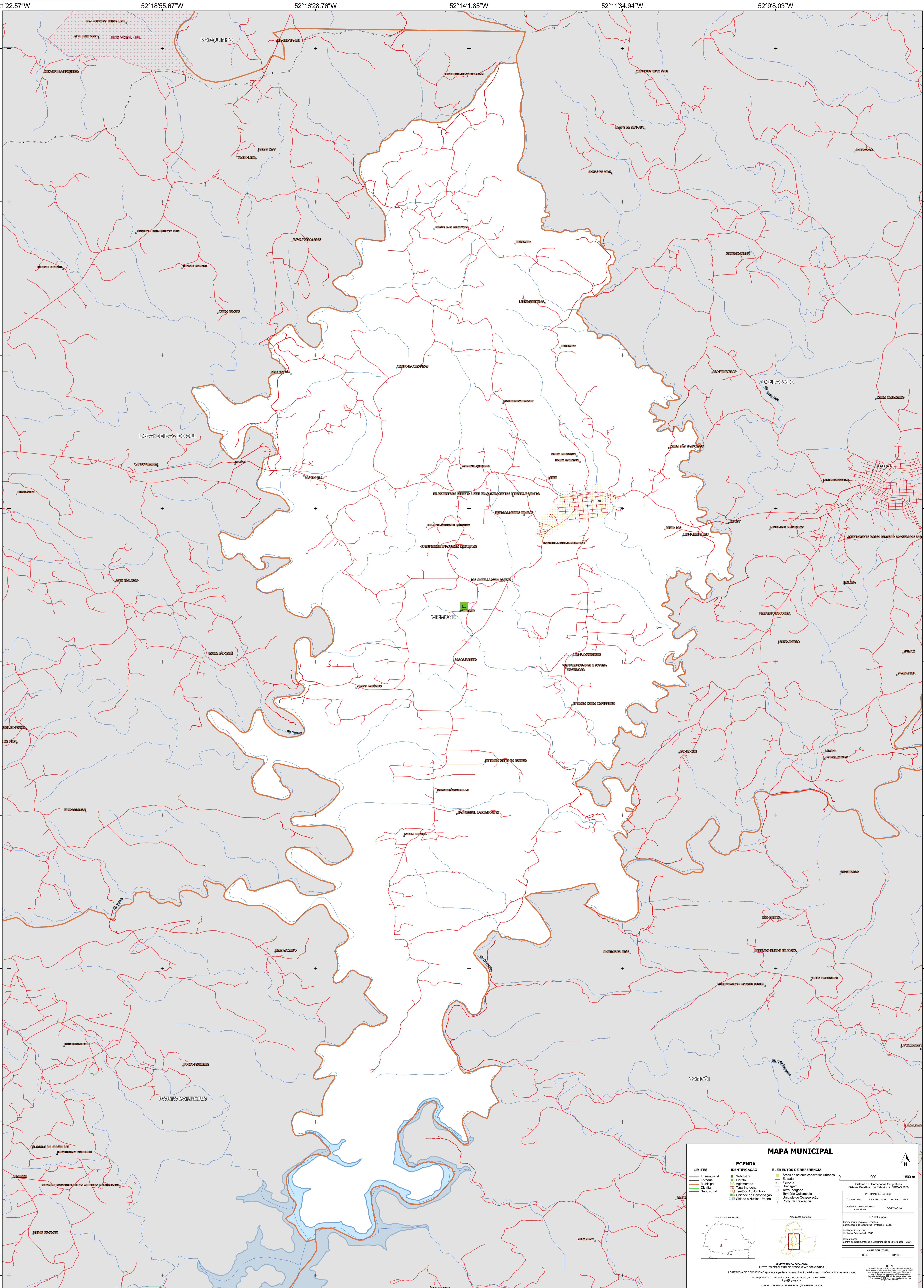
52°18'55.67"W

52°16'28.76"W

52°14'1.85"W

52°11'34.94"W

52°9'8.03"W



### MAPA MUNICIPAL

<b>LIMITES</b>	<b>LEGENDA</b>	<b>ELEMENTOS DE REFERÊNCIA</b>
— Internacional — Estadual — Municipal — Distrital — Submunicipal	<b>IDENTIFICAÇÃO</b> ■ Subdistrito ■ Distrito ■ Aglomerado ■ Terra Indígena ■ Território Quilombola ■ UC Unidade de Conservação ■ Casa e Núcleo Urbano	■ Área de setores censitários urbanos — Estrada — Ferrovia — Drenagem — Terra Indígena — Território Quilombola — Unidade de Conservação — Casa e Núcleo Urbano

0 900 1800 m

Sistema de Coordenadas Geográficas  
Sistema Geodésico de Referência: SIFRAS 2000  
Projeção: UTM  
Datum: SIRGAS 2000  
Coordenadas: Latitude: 25.38 Longitude: -52.2  
Localização no referencial estadual: S0-23-01-4

**REPRESENTAÇÃO**  
Coordenação Técnica e Terceira  
Coordenação de Elaboração Terceira - CTE  
Unidade Executora:  
Unidade Executora do IBGE  
Demarcação:  
Centro de Documentação e Disseminação de Informação - CDDI  
MAPA TERRITORIAL  
EDICAO  
943033

**MINISTÉRIO DA ECONOMIA**  
INSTITUTO BRASILEIRO DE GEOGRAFIA E ESTATÍSTICA  
A DIRETORIA DE GEOGRAFIA aprova e publica a organização de tabelas e unidades utilizadas neste mapa.  
Av. República do Chile, 550, Centro, Rio de Janeiro, RJ - CEP 20.031-170  
Telefone: 51  
© IBGE. DIREITOS DE REPRODUÇÃO RESERVADOS