

43°12'6.31"W

43°9'36.18"W

43°7'6.06"W

43°4'35.94"W

42°59'35.70"W

42°59'35.70"W

22°11'4.96"S

22°13'34.98"S

22°16'5.10"S

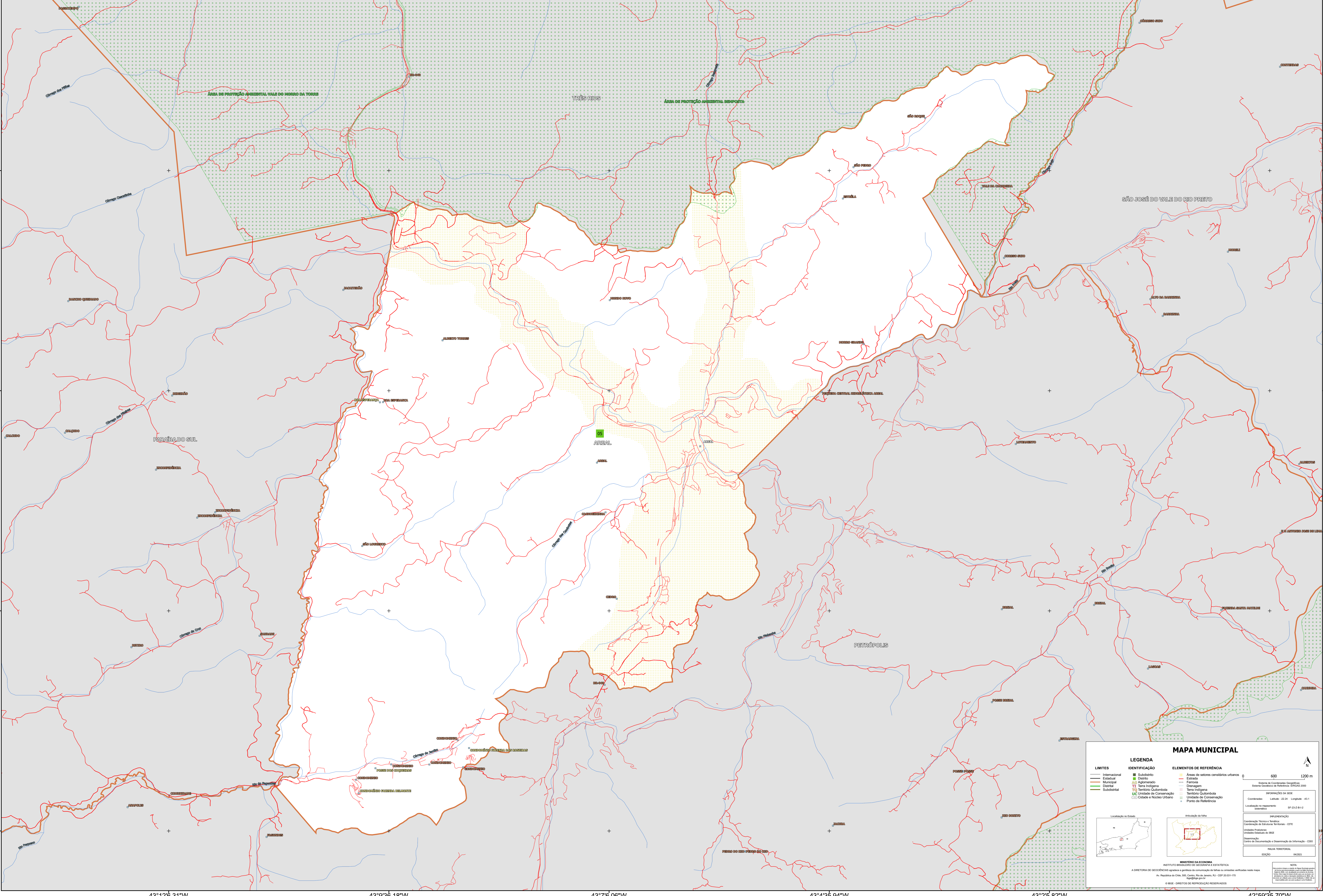
22°18'35.23"S

22°11'4.96"S

22°13'34.98"S

22°16'5.10"S

22°18'35.23"S



MAPA MUNICIPAL

LIMITES	IDENTIFICAÇÃO	ELEMENTOS DE REFERÊNCIA
— Internacional	■ Subdistrito	■ Áreas de setores censitários urbanos
— Estadual	■ Distrito	— Estrada
— Municipal	■ Adm. Adm.	— Ferrovia
— Distrital	■ Terra Indígena	— Drenagem
— Subdistrital	■ Terr. Quilombola	— Terra Indígena
	■ UC Unidade de Conservação	■ Território Quilombola
	■ Cidade e Núcleo Urbano	■ Unidade de Conservação
		■ Ponto de Referência

LEGENDA

Localização no Estado

Articulação da rede

Coordenadas: UTM - 22S - 431
Sistema de Referência: SIRGAS 2000
Projecção: UTM
Datum: SAD 69
Escala: 1:50.000

MINISTÉRIO DA ECONOMIA
INSTITUTO BRASILEIRO DE GEOGRAFIA E ESTATÍSTICA
A DIRETORIA DE DESENVOLVIMENTO AGROPECUÁRIO E GESTÃO DE TERRAS E ZONAS DE PROTEÇÃO AMBIENTAL
Av. República de Chile, 100, Curto Rio de Janeiro, RJ - CEP 20.033-110
Rio de Janeiro, RJ

© IBGE - DIREITOS DE REPRODUÇÃO RESERVADOS