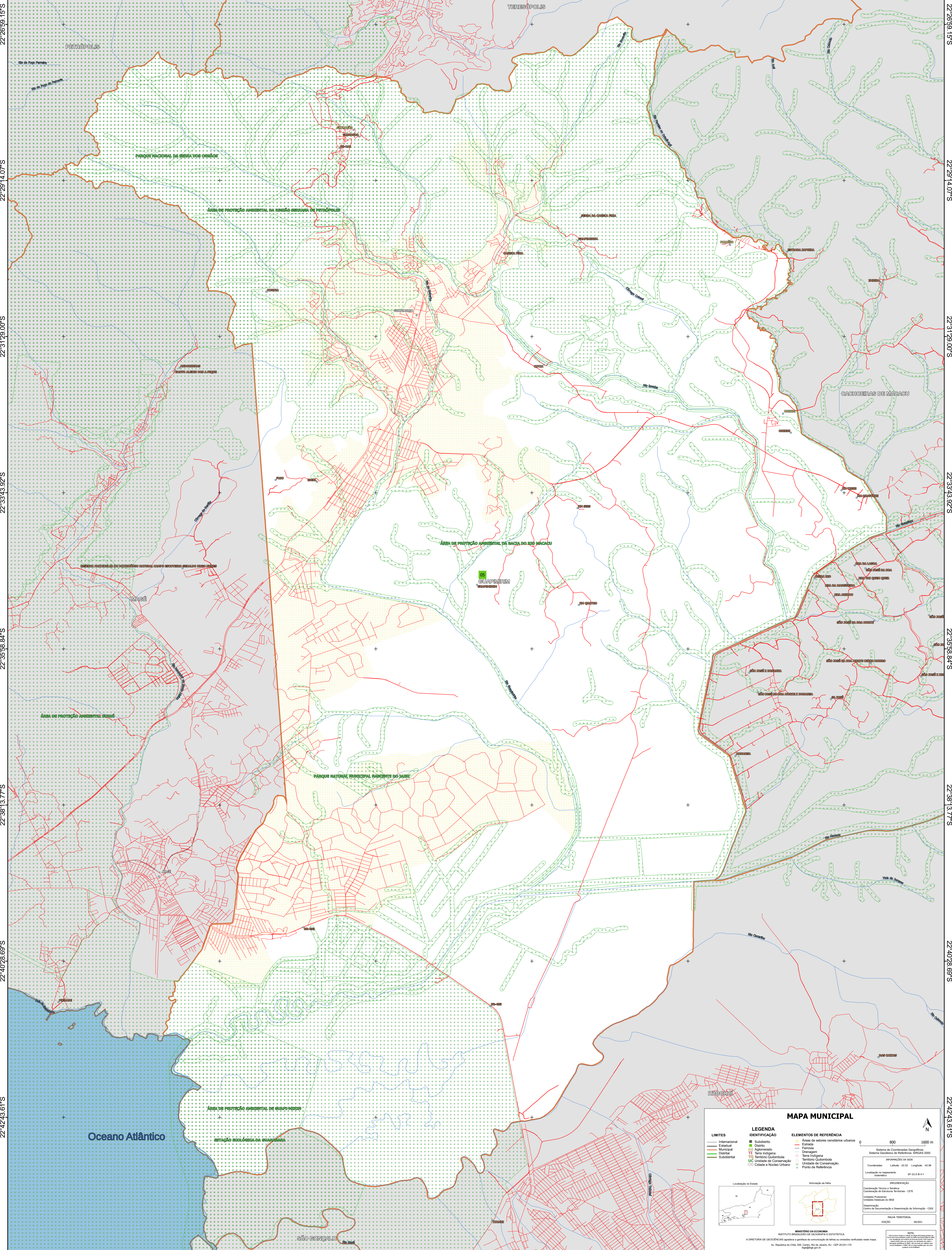


43°347.05'W      43°132.13'W      42°59'17.20"W      42°57'2.28"W      42°54'47.36"W      42°52'32.43"W



22°26'59.15"S  
22°29'14.07"S  
22°31'29.00"S  
22°33'43.92"S  
22°35'58.84"S  
22°38'13.77"S  
22°40'28.69"S  
22°42'43.61"S

22°26'59.15"S  
22°29'14.07"S  
22°31'29.00"S  
22°33'43.92"S  
22°35'58.84"S  
22°38'13.77"S  
22°40'28.69"S  
22°42'43.61"S

### MAPA MUNICIPAL

LIMITES	IDENTIFICAÇÃO	ELEMENTOS DE REFERÊNCIA
Internacional	Subdistrito	Áreas de setores censitários urbanos
Estadual	Cidade	Estação
Municipal	Agglomerado	Ferrovia
Distrital	Terra Indígena	Dragagem
Subdistrital	Território Quilombola	Terra Indígena
	UC Unidade de Conservação	Território Quilombola
	Cidade e Núcleo Urbano	Unidade de Conservação
		Ponto de Referência

0 800 1600 m

Sistema de Coordenadas Geográficas  
Sistema Geodésico de Referência: SIBRAFAS 2000  
Datum: SAD69 (50) (4.183)  
Coordenadas: Lado: 22 32 Longitude: -42 38  
Localização no planejamento  
estatal: SP 232 8 111

IMPLEMENTAÇÃO  
Coordenação Técnica e Terceira  
Coordenação de Estruturas Territoriais - CETE  
Instituto Brasileiro de Geografia e Estatística - IBGE  
Unidade Estadual do IBGE  
Departamento de Cartografia e Disseminação de Informação - CDDI  
Mapa Territorial  
EDICION 9/2023

MINISTÉRIO DA ECONOMIA  
INSTITUTO BRASILEIRO DE GEOGRAFIA E ESTATÍSTICA  
A DIRETORIA DE GEOCIÊNCIAS aplica a política de atualização de dados às unidades verificadas neste mapa.  
Av. República do Chile, 550, Centro, Rio de Janeiro, RJ - CEP 20131-110  
Telefone: 51  
© IBGE. DIREITOS DE REPRODUÇÃO RESERVADOS

43°347.05'W      43°132.13'W      42°59'17.20"W      42°57'2.28"W      42°54'47.36"W      42°52'32.43"W