

41°45'38.13"W

41°43'2.34"W

41°40'26.55"W

41°37'50.76"W

41°35'14.97"W

41°32'39.17"W

21°17'29.08"S

21°20'4.87"S

21°22'40.66"S

21°25'16.45"S

21°27'52.24"S

21°30'28.03"S

21°33'3.82"S

21°35'39.61"S

21°17'29.08"S

21°20'4.87"S

21°22'40.66"S

21°25'16.45"S

21°27'52.24"S

21°30'28.03"S

21°33'3.82"S

21°35'39.61"S

41°45'38.13"W

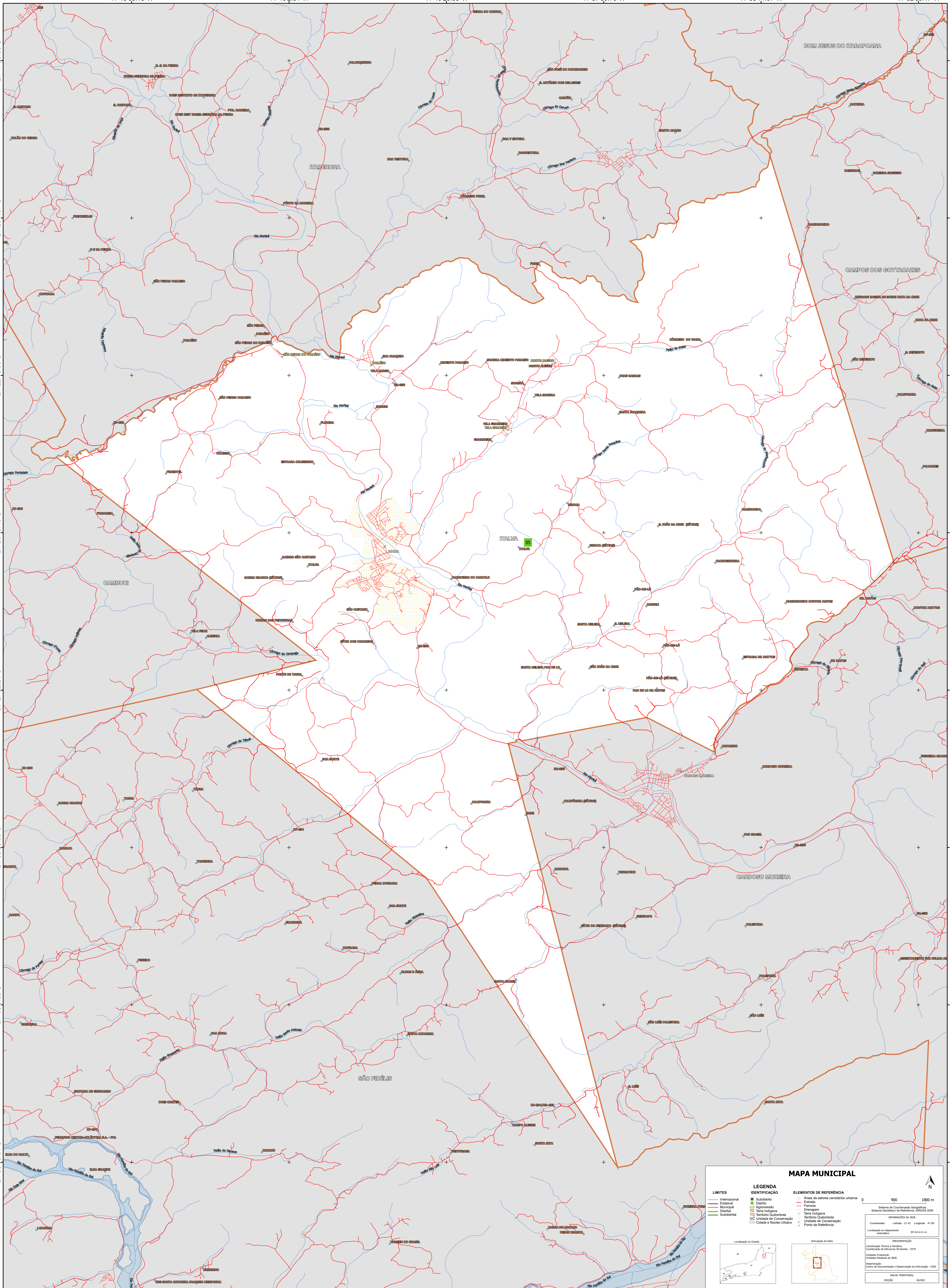
41°43'2.34"W

41°40'26.55"W

41°37'50.76"W

41°35'14.97"W

41°32'39.17"W



MAPA MUNICIPAL

LEGENDA

LIMITES	IDENTIFICAÇÃO	ELEMENTOS DE REFERÊNCIA
— Internacional	■ Subdistrito	■ Área de setores censitários urbanos
— Estadual	■ Distrito	— Estrada
— Municipal	■ Censo	— Ferrovia
— Zonamento	■ Aglomeração	— Dragagem
— Capital	■ Terra Indígena	— Terra Indígena
— Submunicípio	■ Território Quilombola	— Território Quilombola
	■ UC Unidade de Conservação	— Unidade de Conservação
	— Cidades e Núcleos Urbanos	— Cidades e Núcleos Urbanos
		— Pontos de Referência

0 900 1800 m

Sistema de Coordenadas Geográficas
Sistema Geodésico de Referência: SIFRAS 2000
Datum: SERRA
Projeção: UTM
Unidade: METRO (m)
Coordenadas: Lat/Lon: -21.43 -41.68
Localização no planejamento: SIF 24-C-14

IMPLEMENTAÇÃO
Coordenação Técnica e Terceira: Coordenação de Estatísticas Territoriais - CETE
Unidade Executora: Unidades Estatísticas do IBGE
Desenvolvimento: Centro de Inovação e Disseminação de Informação - CIDI
MAPA TERRITORIAL
EDICAO: 06/2023

MINISTÉRIO DA ECONOMIA
INSTITUTO BRASILEIRO DE GEOGRAFIA E ESTATÍSTICA
A DIRETORIA DE GEOLOGIA, AGULHAS E SERVIÇOS DE CONSULTORIA DE TERCEIROS VERIFICOU NESTA MAPA:
Av. República do Chile, 550, Centro, Rio de Janeiro, RJ - CEP 20.031-170
IBGE - DIREITOS DE REPRODUÇÃO RESERVADOS