

42°14'20.92"W

42°9'56.01"W

42°5'31.09"W

42°1'6.18"W

41°56'41.27"W

41°52'16.35"W

21°38'4.86"S

21°42'29.78"S

21°46'54.69"S

21°51'19.61"S

21°38'4.86"S

21°42'29.78"S

21°46'54.69"S

21°51'19.61"S

42°14'20.92"W

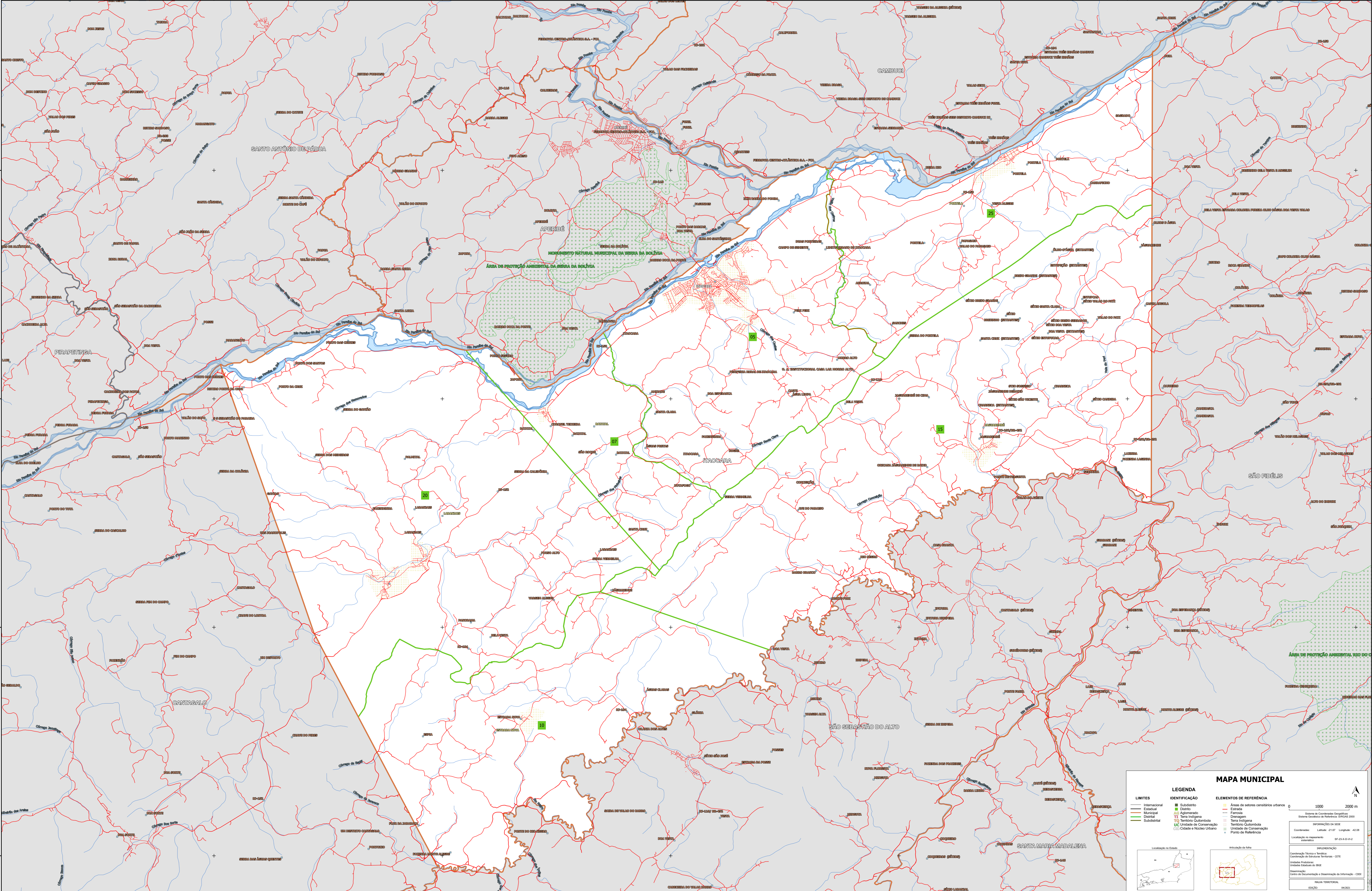
42°9'56.01"W

42°5'31.09"W

42°1'6.18"W

41°56'41.27"W

41°52'16.35"W



MAPA MUNICIPAL

| LEGENDA | |
|-----------------|--------------------------|
| LIMITES | IDENTIFICAÇÃO |
| — Internacional | ■ Subdistrito |
| — Estadual | ■ Distrito |
| — Municipal | ■ Adm. Aterro |
| — Distrital | ■ Terra Indígena |
| — Subdistrital | ■ Terr. Quilombola |
| | ■ Terr. Indígena |
| | ■ Território Quilombola |
| | ■ Unidade de Conservação |
| | ■ Cidade e Núcleo Urbano |
| | ■ Ponto de Referência |

| ELEMENTOS DE REFERÊNCIA | |
|----------------------------------------|---|
| ■ Áreas de setores censitários urbanos | ○ |
| — Estrada | — |
| — Ferrovia | — |
| — Drenagem | — |
| — Terra Indígena | — |
| — Território Quilombola | — |
| — Unidade de Conservação | — |
| — Ponto de Referência | — |

COORDENADAS
Sistema de Coordenadas Geográficas
Datum: Geóide de 1956
Projeção: UTM
Fuso Horário: -03:00
Escala: 1:50.000

INFORMAÇÕES GERAIS
Elaboração do Estado: IBGE
Atualização da Tabela: 2017
Código do Município: 3302106

MINISTÉRIO DA ECONOMIA
INSTITUTO BRASILEIRO DE GEOGRAFIA E ESTATÍSTICA
A DIRETORIA DE GEOGRAFIA responde e gerencia a atualização de dados em unidades verificadas neste mapa.
Av. República de Chile, 105, Centro, Rio de Janeiro, RJ - CEP 20031-110
Telefone: 51 2500-0000
© IBGE - DIREITOS DE REPRODUÇÃO RESERVADOS