

42°18'49.16"W

42°17'45.15"W

42°16'41.15"W

42°15'37.15"W

42°14'33.14"W

42°13'29.14"W

21°58'28.76"S

21°59'32.76"S

22°0'36.76"S

22°1'40.77"S

22°2'44.77"S

22°3'48.77"S

22°4'52.78"S

22°5'56.78"S

21°58'28.76"S

21°59'32.76"S

22°0'36.76"S

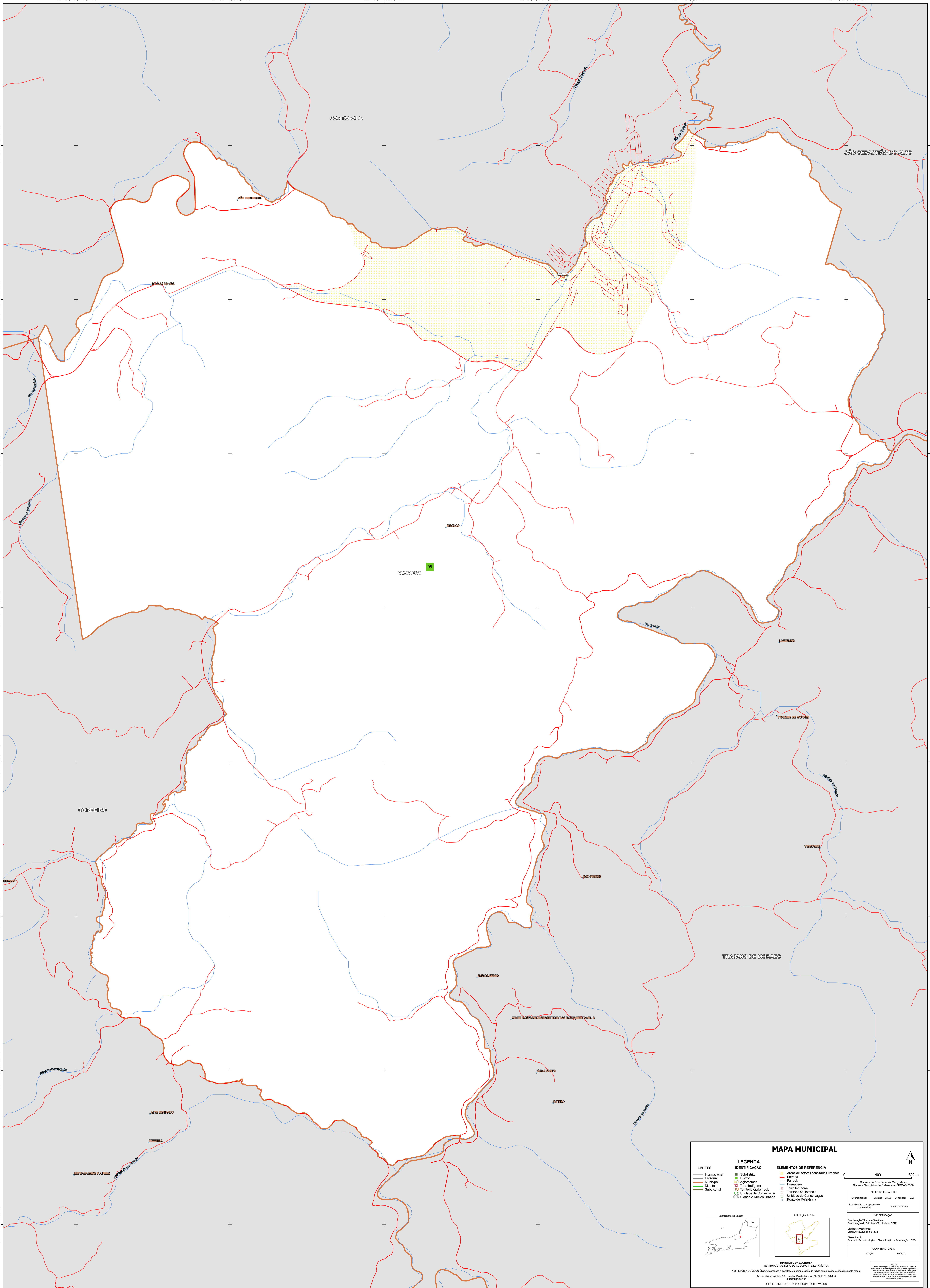
22°1'40.77"S

22°2'44.77"S

22°3'48.77"S

22°4'52.78"S

22°5'56.78"S



MAPA MUNICIPAL

LIMITES	LEGENDA	ELEMENTOS DE REFERÊNCIA
— Internacional	■ Subdistrito	■ Áreas de setores censitários urbanos
— Estadual	■ Distrito	— Estrada
— Municipal	■ Aglomeração	— Ferrovia
— Distrital	■ Terra Indígena	— Drenagem
— Subdistrital	■ Território Quilombola	■ Terra Indígena
	■ UC Unidade de Conservação	■ Território Quilombola
	■ Casais e Núcleos Urbanos	■ Unidade de Conservação
		■ Ponto de Referência

Localização no Estado:

Atuação da filial:

Ministério da Economia
INSTITUTO BRASILEIRO DE GEOGRAFIA E ESTATÍSTICA
A DIRETORIA DE GEOCIÊNCIAS apóia e participa da elaboração de todos os produtos veiculados neste mapa.
Av. República do Chile, 550, Centro, Rio de Janeiro, RJ - CEP 20.031-170
Telefone: 51
© IBGE. DIREITOS DE REPRODUÇÃO RESERVADOS

Sistema de Coordenadas Geográficas
Sistema Geodésico de Referência: SIRGAS 2000
Unidade Proj.: UTM
Datum: SAD 69
Coordenadas: Latt: 21.99 Long: -42.26
Localização no repertório: IBGE/2022/01/03
IMPLANTAÇÃO
Coordenação Técnica e Terceira: IBGE
Coordenação de Elaboração Terceira: IBGE
Unidade Executora do IBGE: IBGE
Distribuição: Centro de Documentação e Disseminação de Informação - CDDI
MATERIAL TERRESTRE
EDICION: 06/2023

42°18'49.16"W

42°17'45.15"W

42°16'41.15"W

42°15'37.15"W

42°14'33.14"W

42°13'29.14"W