

42°58'21.02"W

42°54'8.24"W

42°49'55.46"W

42°45'42.68"W

42°41'29.90"W

42°37'17.12"W

22°49'13.32"S

22°53'26.10"S

22°57'38.88"S

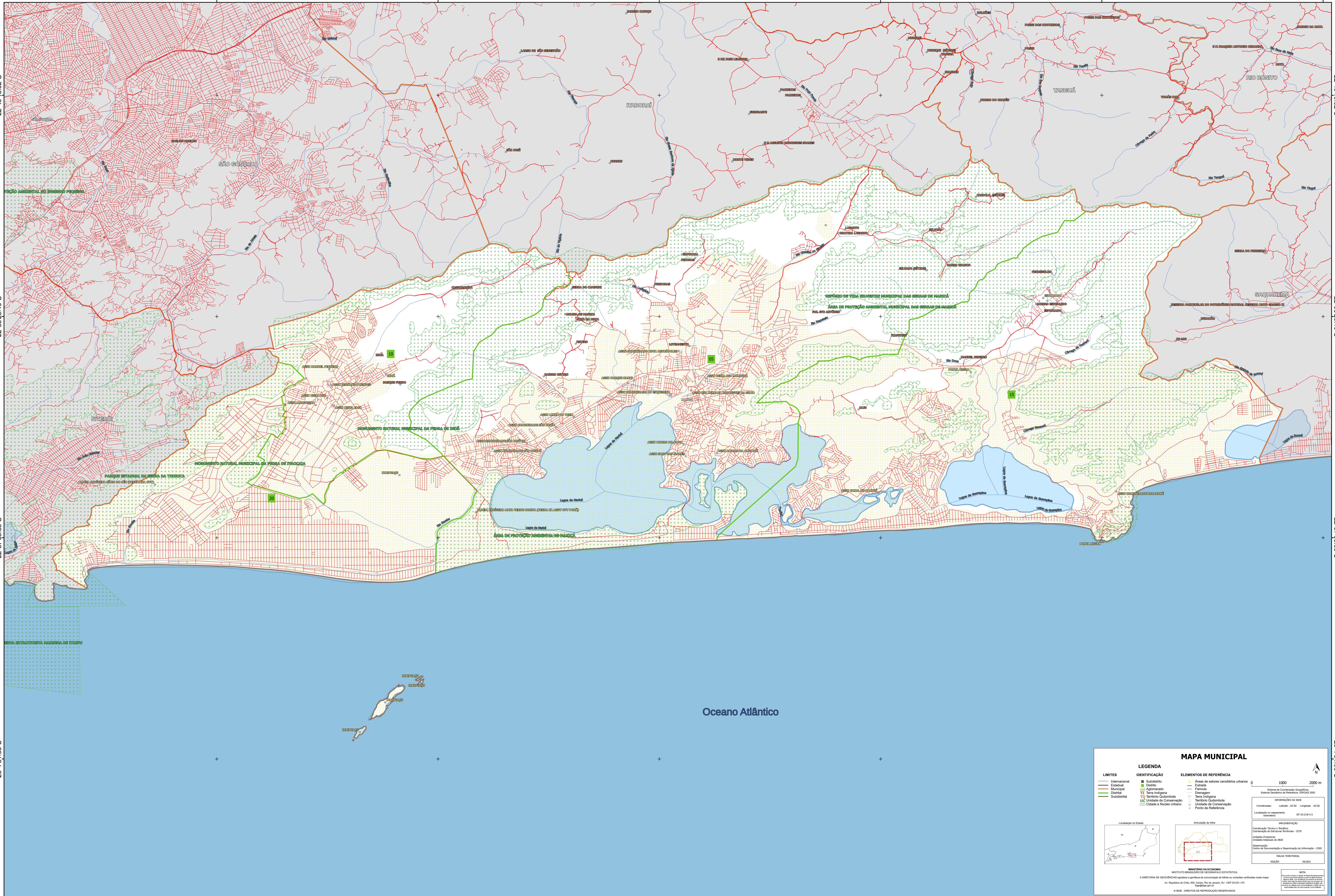
23°1'51.66"S

22°49'13.32"S

22°53'26.10"S

22°57'38.88"S

23°1'51.66"S



42°58'21.02"W

42°54'8.24"W

42°49'55.46"W

42°45'42.68"W

42°41'29.90"W

42°37'17.12"W

MAPA MUNICIPAL

LEGENDA

LIMITES	IDENTIFICAÇÃO	ELEMENTOS DE REFERÊNCIA
Internacional	Subdistrito	Áreas de setores censitários urbanos
Estadual	Distrito	Estação
Municipal	Adjornamento	Ferrovias
Distrital	Terra Indígena	Drenagem
Subdistrital	Território Quilombola	Território Quilombola
	Unidade de Conservação	Unidade de Conservação
	Cidade e Núcleo Urbano	Ponto de Referência

IMPRESSÃO

Coordenação Técnica: Diretoria de Estatísticas Territoriais - CETE
Unidade Executora: Unidade Operacional do IBGE
Desenvolvimento: Centro de Inovação e Disseminação de Informação - CIDI

MINISTÉRIO DA ECONOMIA
INSTITUTO BRASILEIRO DE GEOGRAFIA E ESTATÍSTICA
A DIRETORIA DE GEOGRAFIA responde a perguntas de interpretação de tabelas ou unidades verificadas neste mapa.
Av. República do Chile, 900, Centro, Rio de Janeiro, RJ - CEP 20.031-110
IBGE - DIREITOS DE REPRODUÇÃO RESERVADOS