

43°29'57.84"W

43°28'42.15"W

43°27'26.46"W

43°26'10.78"W

43°24'55.09"W

43°23'39.40"W

22°46'9.77"S

22°47'25.46"S

22°48'41.15"S

22°49'56.84"S

43°29'57.84"W

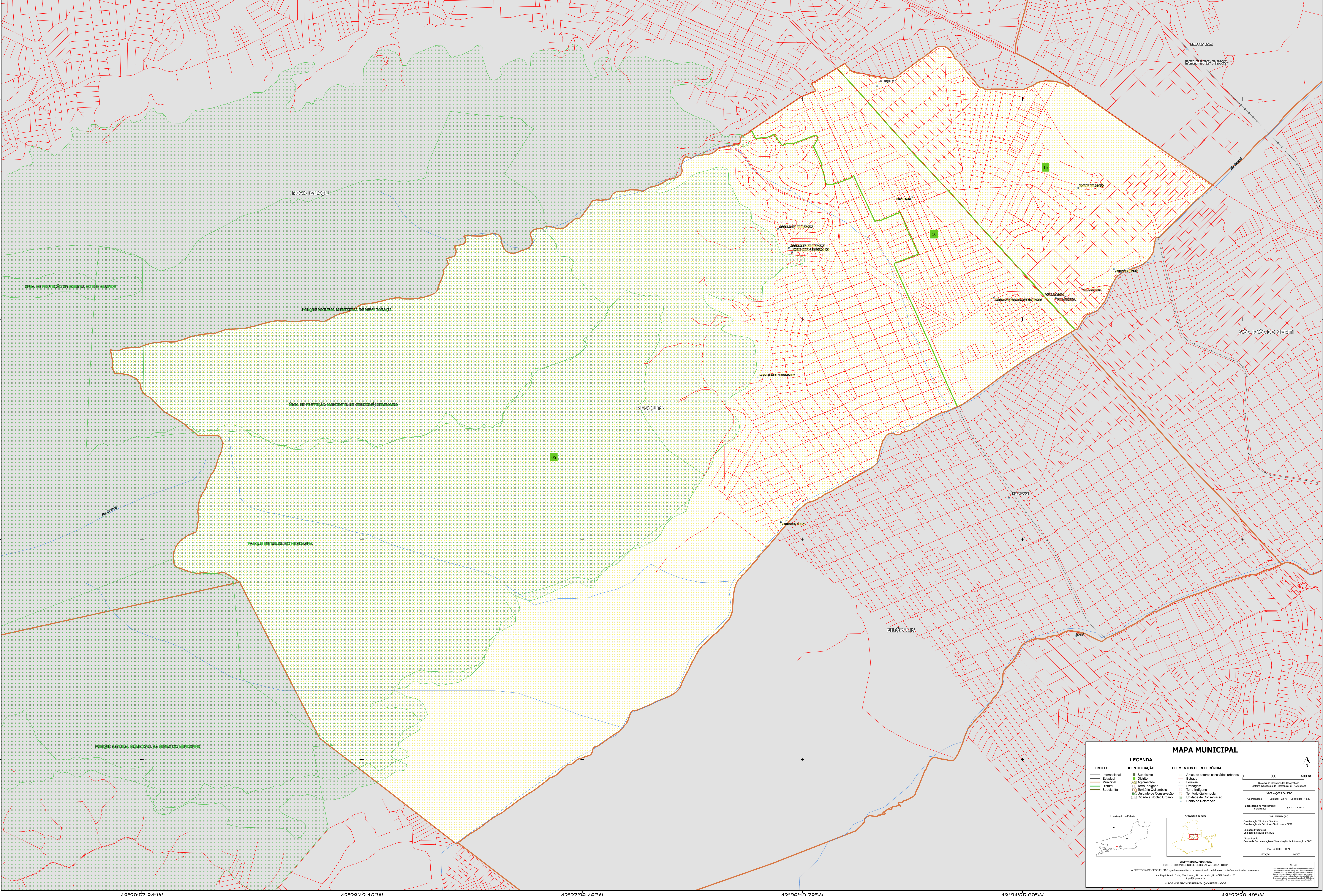
43°28'42.15"W

43°27'26.46"W

43°26'10.78"W

43°24'55.09"W

43°23'39.40"W



MAPA MUNICIPAL

LIMITES	IDENTIFICAÇÃO	ELEMENTOS DE REFERÊNCIA
Internacional	Subdistrito	Áreas de setores censitários urbanos
Estadual	Distrito	Estação
Municipal	Agglomerado	Ferrovia
Distrital	Terra Indígena	Drainagem
Subdistrital	Território Quilombola	Terra Indígena
	Unidade de Conservação	Território Quilombola
	Cidade e Núcleo Urbano	Unidade de Conservação
		Ponto de Referência

LEGENDA

Localização no Estado

Articulação de tubo

INFORMAÇÕES DA SEDE

Coordenadas: Lat: 22°49'56.84" S Long: -43°29'56.84" W

Sistema de Referência: SRS2000

Unidade Produtora: Instituto Brasileiro de Geografia e Estatística - IBGE

Observação: Centro de Documentação e Disseminação de Informação - CDDI

MAQUETA TERRITORIAL

EDICIÓN: 06/2011

MINISTÉRIO DA ECONOMIA

INSTITUTO BRASILEIRO DE GEOGRAFIA E ESTATÍSTICA

A DIRETORIA DE GEOCENSIOS apóia e gerencia o cadastramento de terras em unidades verificadas neste mapa.

Av. República de Chile, 505, Centro, Rio de Janeiro, RJ - CEP 20.031-170

IBGE - DIREITOS DE REPRODUÇÃO RESERVADOS