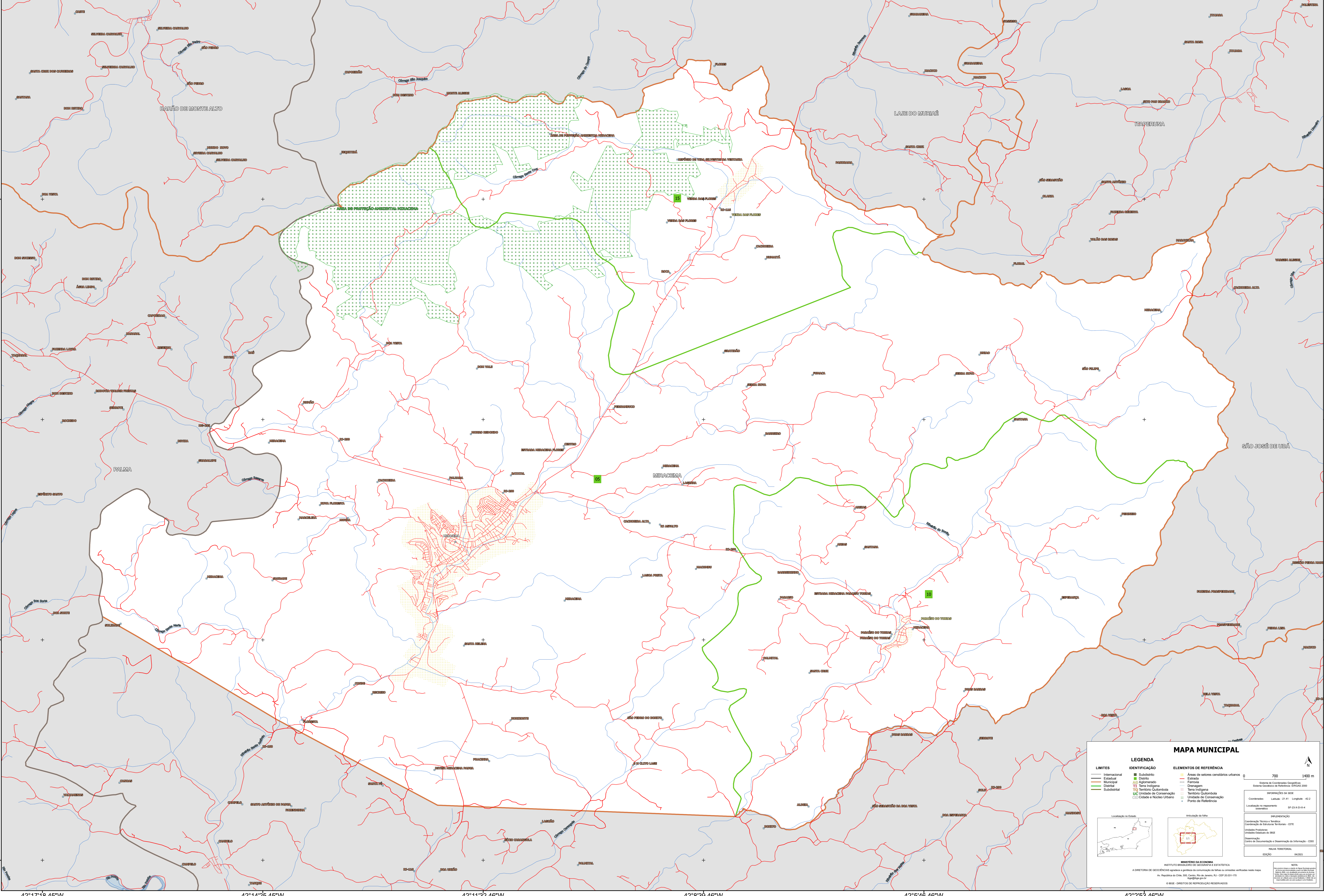


42°17'18.45"W      42°14'25.45"W      42°11'32.46"W      42°8'39.46"W      42°5'46.46"W      42°2'53.46"W



42°17'18.45"W      42°14'25.45"W      42°11'32.46"W      42°8'39.46"W      42°5'46.46"W      42°2'53.46"W

### MAPA MUNICIPAL

<b>LIMITES</b> Internacional Estadual Municipal Distrital Subdistrital	<b>IDENTIFICAÇÃO</b> Subdistrito Distrito Aglomerado Terra Indígena Território Quilombola Unidade de Conservação Cidade e Núcleo Urbano	<b>ELEMENTOS DE REFERÊNCIA</b> Áreas de setores censitários urbanos Estação Ferrovia Drenagem Terra Indígena Território Quilombola Unidade de Conservação Ponto de Referência
---	--	---

**LEGENDA**

**INFORMAÇÕES GERAIS**

Coordenação Nacional de Informações e Sistematização - CENIS  
Coordenação de Estatísticas Territoriais - CETE  
Unidade Produtora: Instituto Brasileiro de Geografia e Estatística - IBGE  
Observação: Centro de Documentação e Disseminação de Informação - CDDI  
Módulo Territorial: 06/2011  
Edição: 06/2011

**MINISTÉRIO DA ECONOMIA**  
INSTITUTO BRASILEIRO DE GEOGRAFIA E ESTATÍSTICA  
A DIRETORIA DE GEOGRAFIA apóia e gerencia a produção de mapas e cartografia verificada neste mapa.  
Av. República do Chile, 105, Centro, Rio de Janeiro, RJ - CEP 20.031-110  
IBGE - DIRETOS DE REPRODUÇÃO RESERVADOS

700 1400 m

Coordenadas: Latitude: -21.41 Longitude: -42.2  
Localização no mapa: SF-23-X-O-11.4

Localização no Estado

Atuação da rede